

Ersatzteilliste  
Spare Parts List  
Liste de pièces de rechange  
Relación de piezas de recambio  
Lista de Componentes

**L07 - L11, L07RS - L11RS**  
**L07FS - L11FS, L07RS FS - L11RS FS**  
V2



---

**Hinweise für Ersatzteilbestellung:**  
*Um Ihren Ersatzteilauftrag ordnungs-  
gemäß abwickeln zu können, müssen  
Bestellungen unbedingt folgende Angaben  
enthalten:*

**Notice for ordering spare parts:**  
*In order to correctly complete your spare  
parts order, it has to contain the following  
details:*

**Directive pour la commande de pièces de  
rechange:**  
*Afin de pouvoir donner suite à votre  
commande celle-ci doit absolument comporter  
les indications suivantes:*

**Instrucciones para pedidos de piezas de  
recambio:**  
*Con el fin de poder dar curso a su pedido,  
éste debe comportar necesariamente las  
indicaciones siguientes:*

**Avvertenza per l'ordinazione di ricambi:**  
*al fine di evadere regolarmente il vostro  
ordine di ricambi, gli ordini devono  
tassativamente contenere i seguenti dati:*

---

Maschinentyp / Machine type  
Type de machine / Tipo de máquina  
Modello macchina .....

CompAir Auftrags-Nr. / order no.  
No de commande / n° de referencia  
Numero d'ordine CompAir .....

(siehe unten/see below/voir ci-dessous  
(ver más abajo/vedere sotto)

Maschinen-Nr. / Machine no.  
No de machine / N° de máquina  
Codice macchina .....

(siehe unten/see below)  
(voir ci-dessous/ver más abajo)

Ersatzteilbezeichnung / Spare part description  
Description de la pièce de rechange  
Denominación de la pieza de recambio  
Descrizione ricambio .....

Ersatzteil-Nr. / Spare part no.  
No de la pièce / N° ident de la pieza  
N. ricambio .....

Stückzahl / Amount  
Quantité / Cantidad de piezas  
Quantità .....

---

Auftrags-Nr. / Order No. / No de commande / N° de referencia / N. d'ordine

Maschinen-Nr. / Machine no. / No de machine / N° de máquina / N. macchina

.....

.....

---

ERSATZTEILLISTE :  
 SPARE PART LIST :  
 LISTE DE PIECES DE RECHANGE :  
 RELACION DE PIEZAS DE RECAMBIO :  
 LISTA DE COMPONENTES :

Schraubenkompressoren - L07 - L11  
 screw compressors - L07 - L11  
 compresseurs - L07 - L11  
 compresor - L07 - L11  
 compressore - L07 - L11

Inhaltsverzeichnis	Contents	Index	Indice	Indice	
BENENNUNG	DESCRIPTION	DESIGNATION	DENOMINACION	DESCRIZIONE	Ident-Nr.
SERVICE KIT (C)	MINOR-SERVICE KIT (C)	KIT D'ENTRETIEN (C)	KIT DE SERVICIO (C)	KIT DI ASSISTENZA TECNICA (C)	CK2076-1
SERVICE KIT (D)	MINOR-SERVICE KIT (D)	KIT D'ENTRETIEN (D)	KIT DE SERVICIO (D)	KIT DI ASSISTENZA TECNICA (D)	A10533574
SERVICE KIT (D) <b>LRS</b>	MINOR-SERVICE KIT (D) <b>LRS</b>	KIT D'ENTRETIEN (D) <b>LRS</b>	KIT DE SERVICIO (D) <b>LRS</b>	KIT DI ASSISTENZA TECNICA (D) <b>LRS</b>	CK4076-335-RS
VERSCHLEISSTEILE KIT (E)	MAJOR KIT (E)	JEU DE PIECES D'USURE (E)	PIEZA DE DESGASTE KIT (E)	KIT PEZZI D'USURA (E)	CK8076-2
MINERALOEL CompAir 4000 (4 L)	MINERALOIL CompAir 4000 (4 L)	HUILE CompAir 4000 (4 L)	ACEITE CompAir 4000 (4 L)	OLIO CompAir 4000 (4 L)	SCWO4000-4
4000 h Schraubenverdichteröl 20 Ltr.	4000 h screw compressor oil, 20 l	4000 h Huile de compresseur 20 litres	4000 h aceite del compresor 20 L	Carica 4.000 h olio per compressore, 20 l	SCWO4000-20
BETRIEBSANLEITUNG L07-L11 (D)	INSTR.MANUAL L07-L11 (D)	INSTRUCTIONS DE SERVICE L07-L11 (D)	INSTRUCCIONES DE SERVICIO L07-L11 (D)	ISTRUZIONI D'USO L07-L11 (D)	ZS1066271
BETRIEBSANLEITUNG L07-L11 (GB)	INSTR.MANUAL L07-L11 (GB)	INSTRUCTIONS DE SERVICE L07-L11 (GB)	INSTRUCCIONES DE SERVICIO L07-L11 (GB)	ISTRUZIONI D'USO L07-L11 (GB)	ZS1066273
BETRIEBSANLEITUNG L07-L11 (F)	INSTR.MANUAL L07-L11 (F)	INSTRUCTIONS DE SERVICE L07-L11 (F)	INSTRUCCIONES DE SERVICIO L07-L11 (F)	ISTRUZIONI D'USO L07-L11 (F)	ZS1066274
BETRIEBSANLEITUNG L07-L11 (E)	INSTR.MANUAL L07-L11 (E)	INSTRUCTIONS DE SERVICE L07-L11 (E)	INSTRUCCIONES DE SERVICIO L07-L11 (E)	ISTRUZIONI D'USO L07-L11 (E)	ZS1066275
BETRIEBSANLEITUNG L07-L11 (I)	INSTR.MANUAL L07-L11 (I)	INSTRUCTIONS DE SERVICE L07-L11 (I)	INSTRUCCIONES DE SERVICIO L07-L11 (I)	ISTRUZIONI D'USO L07-L11 (I)	ZS1066276
BETRIEBSANLEITUNG L07-L11 (DK)	INSTR.MANUAL L07-L11 (DK)	INSTRUCTIONS DE SERVICE L07-L11 (DK)	INSTRUCCIONES DE SERVICIO L07-L11 (DK)	ISTRUZIONI D'USO L07-L11 (DK)	ZS1066277
BETRIEBSANLEITUNG L07-L11 (FIN)	INSTR.MANUAL L07-L11 (FIN)	INSTRUCTIONS DE SERVICE L07-L11 (FIN)	INSTRUCCIONES DE SERVICIO L07-L11 (FIN)	ISTRUZIONI D'USO L07-L11 (FIN)	ZS1066278
BETRIEBSANLEITUNG L07-L11 (N)	INSTR.MANUAL L07-L11 (N)	INSTRUCTIONS DE SERVICE L07-L11 (N)	INSTRUCCIONES DE SERVICIO L07-L11 (N)	ISTRUZIONI D'USO L07-L11 (N)	ZS1066279
BETRIEBSANLEITUNG L07-L11 (NL)	INSTR.MANUAL L07-L11 (NL)	INSTRUCTIONS DE SERVICE L07-L11 (NL)	INSTRUCCIONES DE SERVICIO L07-L11 (NL)	ISTRUZIONI D'USO L07-L11 (NL)	ZS1066280
BETRIEBSANLEITUNG L07-L11 (P)	INSTR.MANUAL L07-L11 (P)	INSTRUCTIONS DE SERVICE L07-L11 (P)	INSTRUCCIONES DE SERVICIO L07-L11 (P)	ISTRUZIONI D'USO L07-L11 (P)	ZS1066281
BETRIEBSANLEITUNG L07-L11 (PL)	INSTR.MANUAL L07-L11 (PL)	INSTRUCTIONS DE SERVICE L07-L11 (PL)	INSTRUCCIONES DE SERVICIO L07-L11 (PL)	ISTRUZIONI D'USO L07-L11 (PL)	ZS1066282
BETRIEBSANLEITUNG L07-L11 (RUS)	INSTR.MANUAL L07-L11 (RUS)	INSTRUCTIONS DE SERVICE L07-L11 (RUS)	INSTRUCCIONES DE SERVICIO L07-L11 (RUS)	ISTRUZIONI D'USO L07-L11 (RUS)	ZS1066283
BETRIEBSANLEITUNG L07-L11 (S)	INSTR.MANUAL L07-L11 (S)	INSTRUCTIONS DE SERVICE L07-L11 (S)	INSTRUCCIONES DE SERVICIO L07-L11 (S)	ISTRUZIONI D'USO L07-L11 (S)	ZS1066284
ERSATZTEILLISTE L07-L11	SPARE PART LIST L07-L11	LISTE DE PIECES DE RECHANGE L07-L11	RELACION DE PIEZAS DE RECAMBIO L07-L11	LISTA RICAMBI L07-L11	ZS1066288

BENENNUNG	DESCRIPTION	DESIGNATION	DENOMINACION	DESCRIZIONE	Ident-Nr.
BETRIEBSANL.DELCOS PRO (D)	INSTR.MANUAL DELCOSPRO (D)	INSTRUCTIONS DE SERVICE DELCOS PRO (D)	INSTRUCCIONES DE SERVICIO DELCOS PRO (D)	ISTRUZIONI D'USO DELCOS PRO (D)	100013595
Betriebsanleitung DELCOS PRO (GB,CDN,USA)	INSTR.MANUAL DELCOSPRO (GB,CDN,USA)	INSTRUCTIONS DE SERVICE DELCOS PRO (GB,CDN,USA)	INSTRUCCIONES DE SERVICIO DELCOS PRO (GB,CDN,USA)	ISTRUZIONI D'USO DELCOS PRO (GB,CDN,USA)	100013596
Betriebsanleitung DELCOS PRO (F)	INSTR.MANUAL DELCOSPRO (F)	INSTRUCTIONS DE SERVICE DELCOS PRO (F)	INSTRUCCIONES DE SERVICIO DELCOS PRO (F)	ISTRUZIONI D'USO DELCOS PRO (F)	100013597
Betriebsanleitung DELCOS PRO (E)	INSTR.MANUAL DELCOSPRO (E)	INSTRUCTIONS DE SERVICE DELCOS PRO (E)	INSTRUCCIONES DE SERVICIO DELCOS PRO (E)	ISTRUZIONI D'USO DELCOS PRO (E)	100013598
Betriebsanleitung DELCOS PRO (I)	INSTR.MANUAL DELCOSPRO (I)	INSTRUCTIONS DE SERVICE DELCOS PRO (I)	INSTRUCCIONES DE SERVICIO DELCOS PRO (I)	ISTRUZIONI D'USO DELCOS PRO (I)	100013599
Betriebsanleitung DELCOS PRO (DK)	INSTR.MANUAL DELCOSPRO (DK)	INSTRUCTIONS DE SERVICE DELCOS PRO (DK)	INSTRUCCIONES DE SERVICIO DELCOS PRO (DK)	ISTRUZIONI D'USO DELCOS PRO (DK)	100013600
Betriebsanleitung DELCOS PRO (FIN)	INSTR.MANUAL DELCOSPRO (FIN)	INSTRUCTIONS DE SERVICE DELCOS PRO (FIN)	INSTRUCCIONES DE SERVICIO DELCOS PRO (FIN)	ISTRUZIONI D'USO DELCOS PRO (FIN)	100013601
Betriebsanleitung DELCOS PRO (N)	INSTR.MANUAL DELCOSPRO (N)	INSTRUCTIONS DE SERVICE DELCOS PRO (N)	INSTRUCCIONES DE SERVICIO DELCOS PRO (N)	ISTRUZIONI D'USO DELCOS PRO (N)	100013602
Betriebsanleitung DELCOS PRO (NL)	INSTR.MANUAL DELCOSPRO (NL)	INSTRUCTIONS DE SERVICE DELCOS PRO (NL)	INSTRUCCIONES DE SERVICIO DELCOS PRO (NL)	ISTRUZIONI D'USO DELCOS PRO (NL)	100013603
Betriebsanleitung DELCOS PRO (P)	INSTR.MANUAL DELCOSPRO (P)	INSTRUCTIONS DE SERVICE DELCOS PRO (P)	INSTRUCCIONES DE SERVICIO DELCOS PRO (P)	ISTRUZIONI D'USO DELCOS PRO (P)	100013604
Betriebsanleitung DELCOS PRO (PL)	INSTR.MANUAL DELCOSPRO (PL)	INSTRUCTIONS DE SERVICE DELCOS PRO (PL)	INSTRUCCIONES DE SERVICIO DELCOS PRO (PL)	ISTRUZIONI D'USO DELCOS PRO (PL)	100013605
Betriebsanleitung DELCOS PRO (RUS)	INSTR.MANUAL DELCOSPRO (RUS)	INSTRUCTIONS DE SERVICE DELCOS PRO (RUS)	INSTRUCCIONES DE SERVICIO DELCOS PRO (RUS)	ISTRUZIONI D'USO DELCOS PRO (RUS)	ZS1054328
Betriebsanleitung DELCOS PRO (S)	INSTR.MANUAL DELCOSPRO (S)	INSTRUCTIONS DE SERVICE DELCOS PRO (S)	INSTRUCCIONES DE SERVICIO DELCOS PRO (S)	ISTRUZIONI D'USO DELCOS PRO (S)	ZS1054329
BETRIEBSANL.DELCOS PRO-LRS (D)	INSTR.MANUAL DELCOSPRO-LRS (D)	INSTRUCTIONS DE SERVICE DELCOS PRO-LRS (D)	INSTRUCCIONES DE SERVICIO DELCOS PRO-LRS (D)	ISTRUZIONI D'USO DELCOS PRO-LRS (D)	ZS1062383
Betriebsanleitung DELCOS PRO-LRS (GB)	INSTR.MANUAL DELCOSPRO-LRS (GB)	INSTRUCTIONS DE SERVICE DELCOS PRO-LRS (GB)	INSTRUCCIONES DE SERVICIO DELCOS PRO-LRS (GB)	ISTRUZIONI D'USO DELCOS PRO-LRS (GB)	ZS1062386
Betriebsanleitung DELCOS PRO-LRS (F)	INSTR.MANUAL DELCOSPRO-LRS (F)	INSTRUCTIONS DE SERVICE DELCOS PRO-LRS (F)	INSTRUCCIONES DE SERVICIO DELCOS PRO-LRS (F)	ISTRUZIONI D'USO DELCOS PRO-LRS (F)	ZS1062388
Betriebsanleitung DELCOS PRO-LRS (E)	INSTR.MANUAL DELCOSPRO-LRS (E)	INSTRUCTIONS DE SERVICE DELCOS PRO-LRS (E)	INSTRUCCIONES DE SERVICIO DELCOS PRO-LRS (E)	ISTRUZIONI D'USO DELCOS PRO-LRS (E)	ZS1062389
Betriebsanleitung DELCOS PRO-LRS (I)	INSTR.MANUAL DELCOSPRO-LRS (I)	INSTRUCTIONS DE SERVICE DELCOS PRO-LRS (I)	INSTRUCCIONES DE SERVICIO DELCOS PRO-LRS (I)	ISTRUZIONI D'USO DELCOS PRO-LRS (I)	ZS1062390
Betriebsanleitung DELCOS PRO-LRS (DK)	INSTR.MANUAL DELCOSPRO-LRS (DK)	INSTRUCTIONS DE SERVICE DELCOS PRO-LRS (DK)	INSTRUCCIONES DE SERVICIO DELCOS PRO-LRS (DK)	ISTRUZIONI D'USO DELCOS PRO-LRS (DK)	ZS1062391
Betriebsanleitung DELCOS PRO-LRS (FIN)	INSTR.MANUAL DELCOSPRO-LRS (FIN)	INSTRUCTIONS DE SERVICE DELCOS PRO-LRS (FIN)	INSTRUCCIONES DE SERVICIO DELCOS PRO-LRS (FIN)	ISTRUZIONI D'USO DELCOS PRO-LRS (FIN)	ZS1062392
Betriebsanleitung DELCOS PRO-LRS (N)	INSTR.MANUAL DELCOSPRO-LRS (N)	INSTRUCTIONS DE SERVICE DELCOS PRO-LRS (N)	INSTRUCCIONES DE SERVICIO DELCOS PRO-LRS (N)	ISTRUZIONI D'USO DELCOS PRO-LRS (N)	ZS1062393
Betriebsanleitung DELCOS PRO-LRS (NL)	INSTR.MANUAL DELCOSPRO-LRS (NL)	INSTRUCTIONS DE SERVICE DELCOS PRO-LRS (NL)	INSTRUCCIONES DE SERVICIO DELCOS PRO-LRS (NL)	ISTRUZIONI D'USO DELCOS PRO-LRS (NL)	ZS1062394
Betriebsanleitung DELCOS PRO-LRS (P)	INSTR.MANUAL DELCOSPRO-LRS (P)	INSTRUCTIONS DE SERVICE DELCOS PRO-LRS (P)	INSTRUCCIONES DE SERVICIO DELCOS PRO-LRS (P)	ISTRUZIONI D'USO DELCOS PRO-LRS (P)	ZS1062395
Betriebsanleitung DELCOS PRO-LRS (PL)	INSTR.MANUAL DELCOSPRO-LRS (PL)	INSTRUCTIONS DE SERVICE DELCOS PRO-LRS (PL)	INSTRUCCIONES DE SERVICIO DELCOS PRO-LRS (PL)	ISTRUZIONI D'USO DELCOS PRO-LRS (PL)	ZS1062396



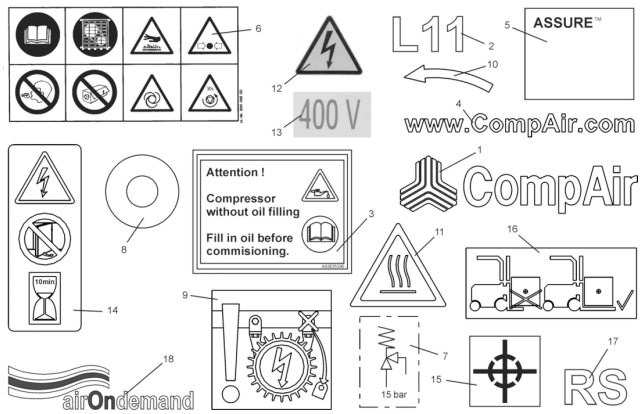
**Service Matrix**  
**Service matrix**  
**Matrice de service**  
**Matriz de mantenimiento**  
**Matrice di servizio**

**9472.2**  
 Techn. Koordination  
 Stand 09.10.01

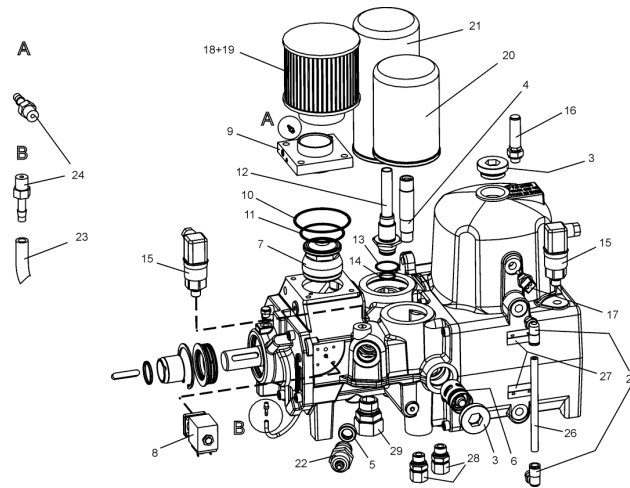
					alle, all, tout, cada, ogni	alle, all, tout, cada, ogni	alle, all, tout, cada, ogni	alle, all, tout, cada, ogni	alle, all, tout, cada, ogni	alle, all, tout, cada, ogni
Betriebsstunden	Hours	Heures de service	Horas de trabajo	Ore di esercizio	2000	4000	6000	8000	10000	12000
Betriebsjahre	Time yrs.	Annees de service	Anos de trabajo	Anni di esercizio	0.5	1	1.5	2	2.5	3
Service Kit	Service Kit	Kit d'entretien	Kit de servicio	Kit di assistenza technica	C*	C* + D* +O*	C*	C* + D* +O* + E	C*	C* + D* +O* + V

- \* **Service-Kits C+D+O mindestens 1 mal pro Jahr.**
- \* **Service kit C+D+O at least once per year.**
- \* **Kit d'entretien C+D+O au moins une fois par an.**
- \* **Kit de servicio C+D+O como mínimo, una vez al año**
- \* **Kit di assistenza technica C+D+O almeno 1 volta all'anno**

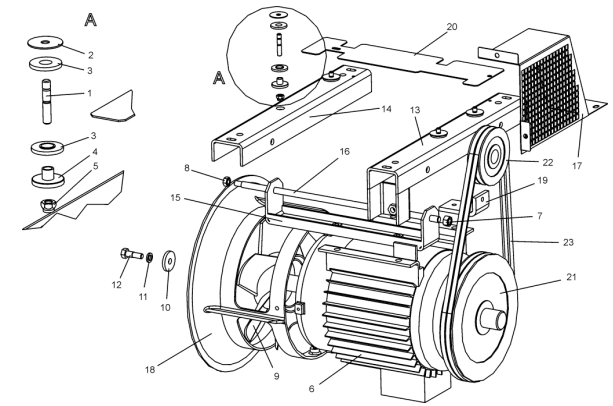
Kurzbezeichnung Abbreviation Abréviation Abreviatura Abbreviazione	BENENNUNG	DESCRIPTION	DESIGNATION	DENOMINACION	DESCRIZIONE
C =	SERVICE KIT (C)	MINOR SERVICE KIT (C)	KIT D'ENTRETIEN (C)	KIT DE SERVICIO (C)	KIT DI ASSISTENZA TECHNICA (C)
D =	FEINABSCHIEDER KIT (D)	SEPARATOR KIT (D)	KIT SÉPARATEUR D'HUILE (D)	KIT SEPARADOR FINO ACEITE (D)	KIT SEPARATORE FINO OLIO (D)
E =	VERSCHLEISSTEILE KIT (E)	MAJOR KIT (E)	JEU DE PIÉCES D'USURE (E)	PIEZA DE DESGASTE KIT (E)	KIT PEZZI D'USURA (E)
O =	MINERALOEL CompAir 4000	MINERAL OIL CompAir 4000	HUILE MOBIL CompAir 4000	ACEITE CompAir 4000	OLIO CompAir 4000
V =	KEILRIEMEN KIT (V)	V-BELT KIT (V)	KIT COURROIE TRAPEZIODALE (V)	KIT CORREAS (V)	KIT CINGHE TRAPEZ. (V)



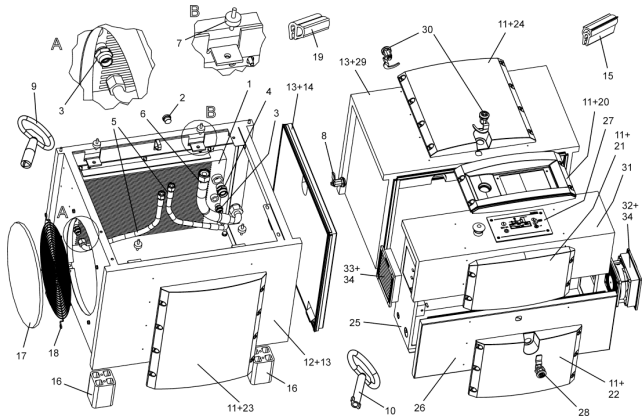
8



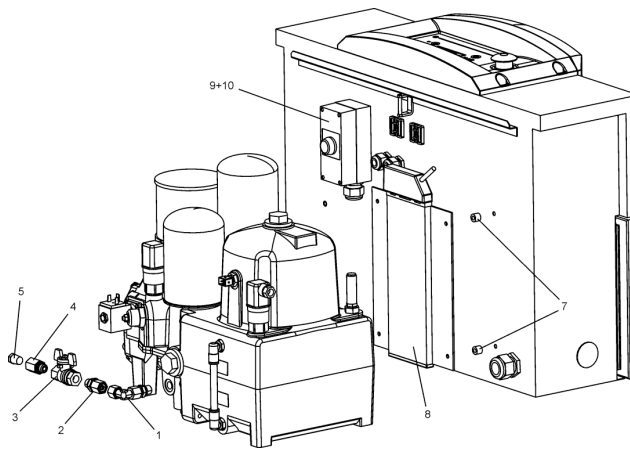
12 + 14



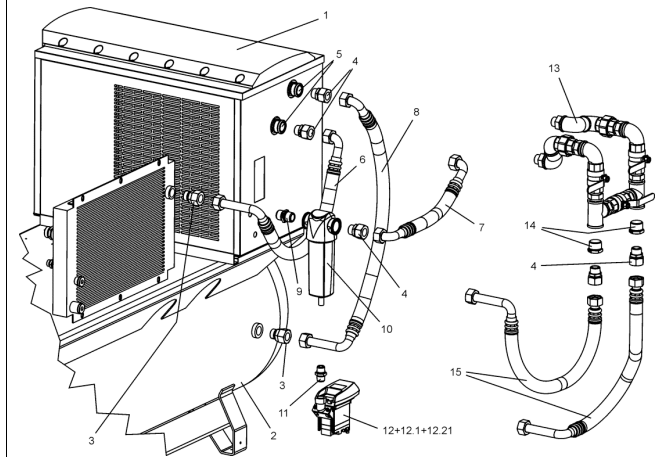
16 - 20



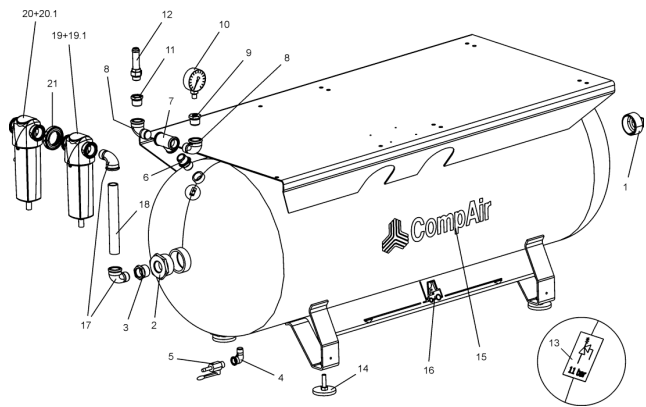
22 + 24



26



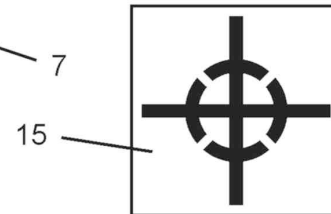
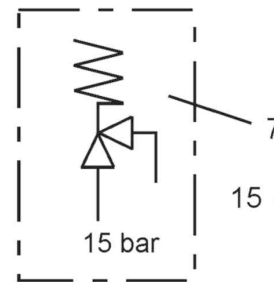
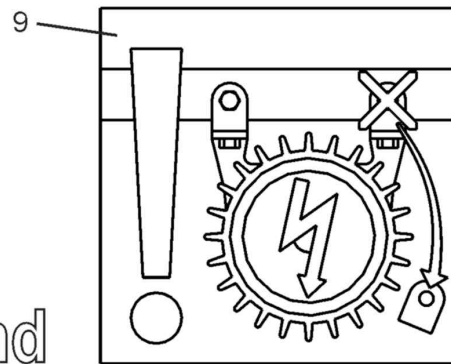
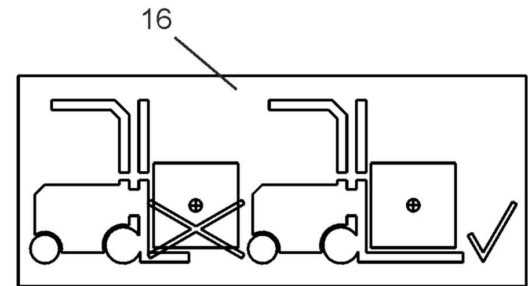
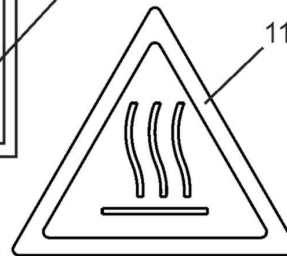
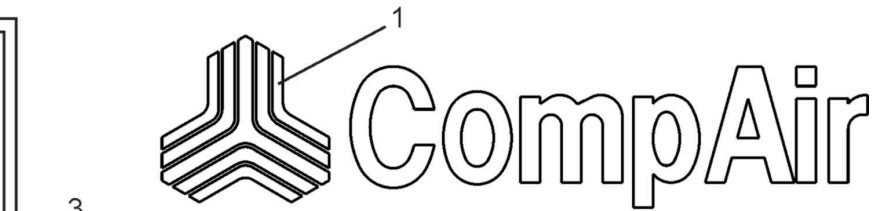
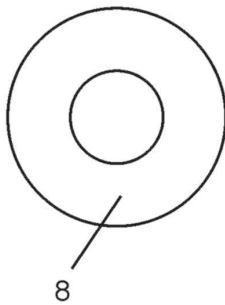
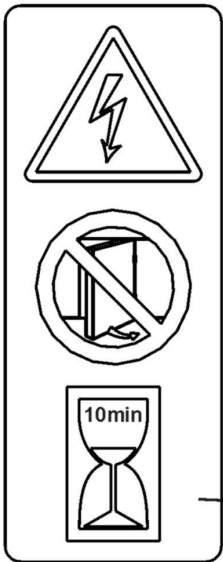
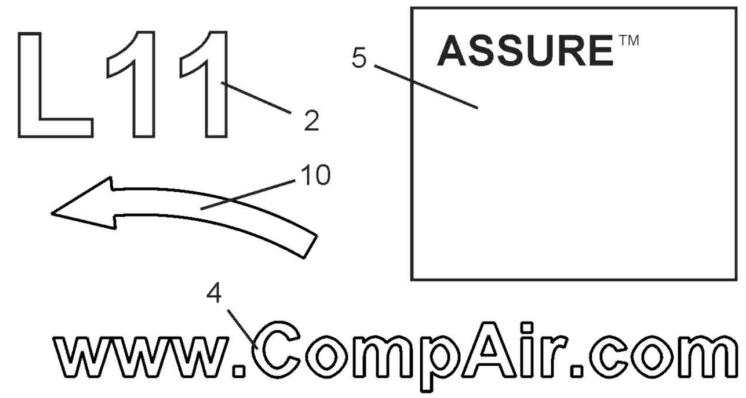
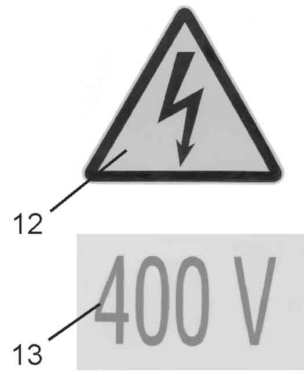
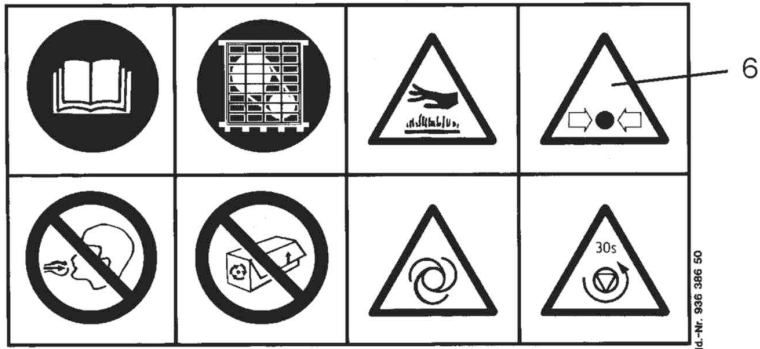
28



30



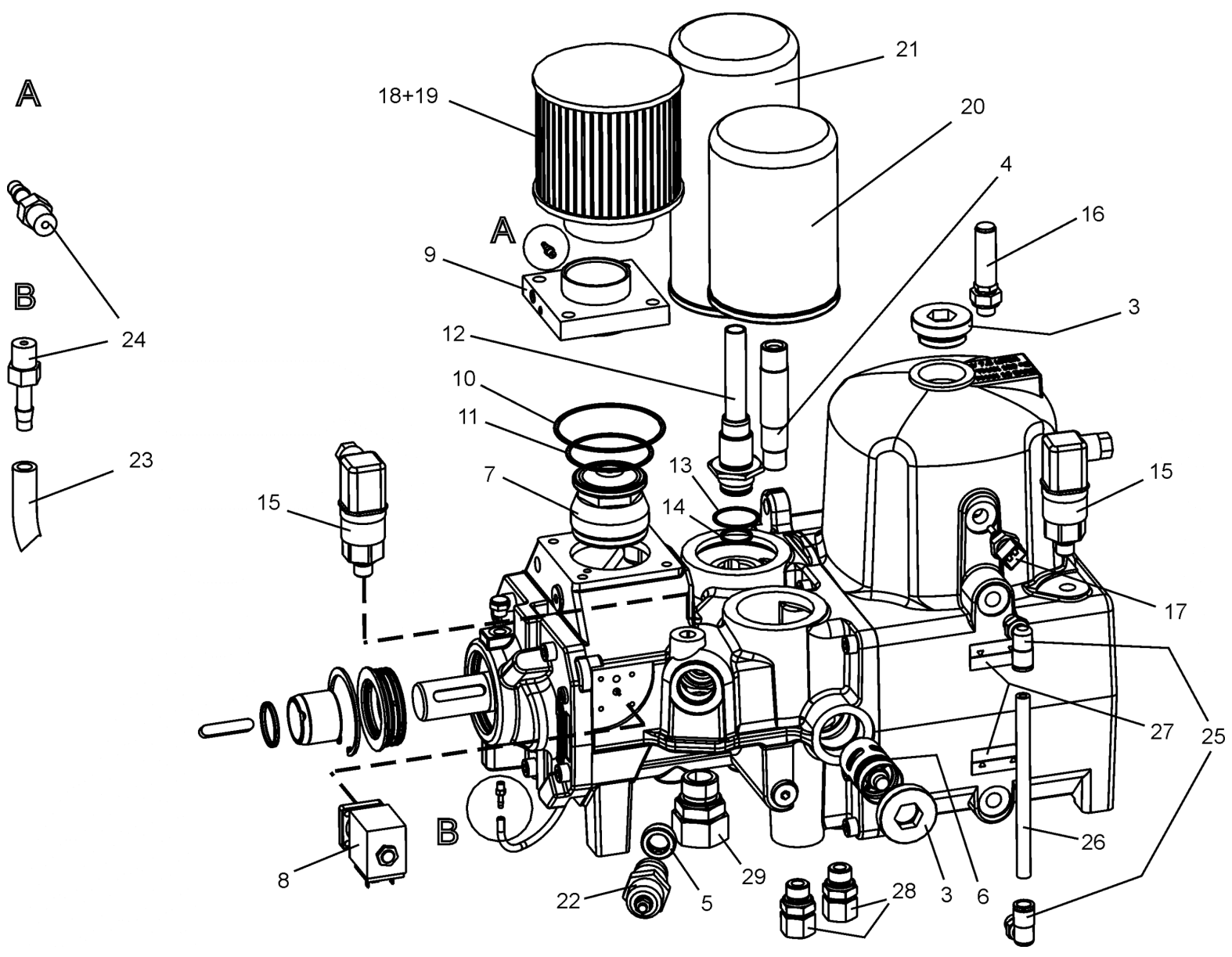
Pos	BENENNUNG	DESCRIPTION	DESIGNATION	DENOMINACION	DESCRIZIONE	Lager Nr. Stock Nr. N° de magasin N° de almacén N° de magazzino	Menge Qty. Quant. Cantidad
	<b>HAUBE MONTAGE L07-11</b>	<b>BONNET ASSEMBLY L07-11</b>	<b>MONTAGE COIFFE L 07-11</b>	<b>CAPO MONTAJE L 07-11</b>	<b>MONTAGGIO COFANO L 07-11</b>	<b>100016652</b>	
1	FIRMENSCHILD (COMPAIR)	COMPANY SIGN	PLAQUE DE CONSTRUCTE	PLACA DEL FABRICANTE	TARGA DEL PRODUTTORE (COMPAIR)	A93630210	1
2	FRONTSCHILD L 07	SIGN SERIES L 07	PLAQUE STYLE L 07	ADHESIVO L 07	ADESIVO FRONTALE L 07	A93630250	1
2	FRONTSCHILD L 11	SIGN SERIES L 11	PLAQUE STYLE L 11	ADHESIVO L 11	ADESIVO FRONTALE L 11	A93630260	1
3	WARNSCHILD	WARNING SIGN	PANNEAU D'AVERTISSEMENT	ADHESIVO DE AVISO	CARTELLO AVVERTIMENTO	A93635390	1
4	WEB-ADRESSE AUFKLEBER	WEB ADDRESS ADHESIVE LABEL	AUTOCOLLANT : ADRESSE WEB	ETIQUETA ADHESIVA CON LA DIRECCIÓN DE WEB	ADESIVO INDIRIZZO WEB	100005568	1
5	SCHILD "ASSURE"	SIGN "ASSURE"	PLAQUE "ASSURE"	ADHESIVO "ASSURE"	TARGHETTA "ASSURE"	100011265	1
6	SCHILD "SICHERHEIT"	SIGN "SAFETY"	PLAQUE "SURETE"	ADHESIVO SEGURIDAD	TARGHETTA "SICUREZZA"	A93638650	1
7	Schild Sicherheitsventil 15bar	SIGN "SAFETY VALVE 15 BAR"	PLAQUE "SOUPAPE DE SURETE 15 BAR"	PLACA "VALVULA SEGURIDAD 15 BAR"	TARGHETTA "VALVOLA DI SICUREZZA 15 BAR"	100009159	1
8	Schild Hintergrund Notaus	Emergency stop sign	Etiquette de bouton d'arrêt d'urgence	Placa del tecla de paro de emergencia	Targhetta dell'pulsante di emergenza	A93631100	1
9	SCHILD "TRANSPORTSICHERUNG"	SIGN "TRANSPORT PROTECTION"	PLAQUE «BLOCAGE DE TRANSPORT»	ADHESIVO "PROTECTOR DE TRANSPORTE"	TARGHETTA "SICUREZZA PER IL TRASPORTO"	A93633010	1
10	PFEILSCHILD	ARROW PLATE	PLAQUE A FLECHES	ADHESIVO CON FLECHA	TARGHETTA CON FRECCIA	A04561374	1
11	SCHILD "HEISSE OBERFLAECHE"	SIGN "HOT SURFACE"	PLAQUE «SURFACE CHAUDE»	ADHESIVO "SUPERFICIE RECALENTADA"	TARGHETTA "SUPERFICIE CALDA"	A93630300	1
12	WARNSCHILD	WARNING SIGN	PANNEAU D'AVERTISSEMENT	ADHESIVO DE AVISO	CARTELLO AVVERTIMENTO	C20089-557	1
13	SPANNUNGSSCHILD 220 V	VOLTAGE SIGN 220 V	PLAQUE TENSION 220 V	ADHESIVO TENSION 220 V	ADESIVO TENSIONE 220 V	A93636000	1
13	SPANNUNGSSCHILD 380 V	VOLTAGE SIGN 380 V	PLAQUE TENSION 380 V	ADHESIVO TENSION 380 V	ADESIVO TENSIONE 380 V	A93636010	1
13	SPANNUNGSSCHILD 460 V	VOLTAGE SIGN 460 V	PLAQUE TENSION 460 V	ADHESIVO TENSION 460 V	ADESIVO TENSIONE 460 V	A93636040	1
13	SPANNUNGSSCHILD 575 V	VOLTAGE SIGN 575 V	PLAQUE TENSION 575 V	ADHESIVO TENSION 575 V	ADESIVO TENSIONE 575 V	A93636070	1
13	SPANNUNGSSCHILD 230 V	VOLTAGE SIGN 230 V	PLAQUE TENSION 230 V	ADHESIVO TENSION 230 V	ADESIVO TENSIONE 230 V	A93636090	1
13	SPANNUNGSSCHILD 400 V	VOLTAGE SIGN 400 V	PLAQUE TENSION 400 V	ADHESIVO TENSION 400 V	ADESIVO TENSIONE 400 V	A93638200	1
13	SPANNUNGSSCHILD 200 V	VOLTAGE SIGN 200 V	PLAQUE TENSION 200 V	ADHESIVO TENSION 200 V	ADESIVO TENSIONE 200 V	A93639890	1
14	WARNSCHILD	WARNING SIGN	PANNEAU D'AVERTISSEMENT	ADHESIVO DE AVISO	CARTELLO AVVERTIMENTO	A93630025	1
15	Schild Schwerpunkt	Sign "center of gravity"	Panneau «centre de gravité»	Adhesivo "centro de gravedad"	Adesivo "baricentro"	A93631090	2
16	Schild "Gabelstapler - Lastaufnahme"	FORK-LIFT SIGN	PANNEAU CHARIOT ELEVAT.	ADHESIVO PALETIZACION	PANNELLO CARRELLO ELEVATORE	A93631500	4
17	FRONTSCHILD RS	SIGN SERIES RS	PLAQUE STYLE RS	ADHESIVO RS	ADESIVO FRONTALE RS	A93631320	1
18	SCHILD "airOndemand"	SIGN "airOndemand"	PLAQUE "airOndemand"	ADHESIVO "airOndemand"	TARGHETTA "airOndemand"	ZS1065862	1



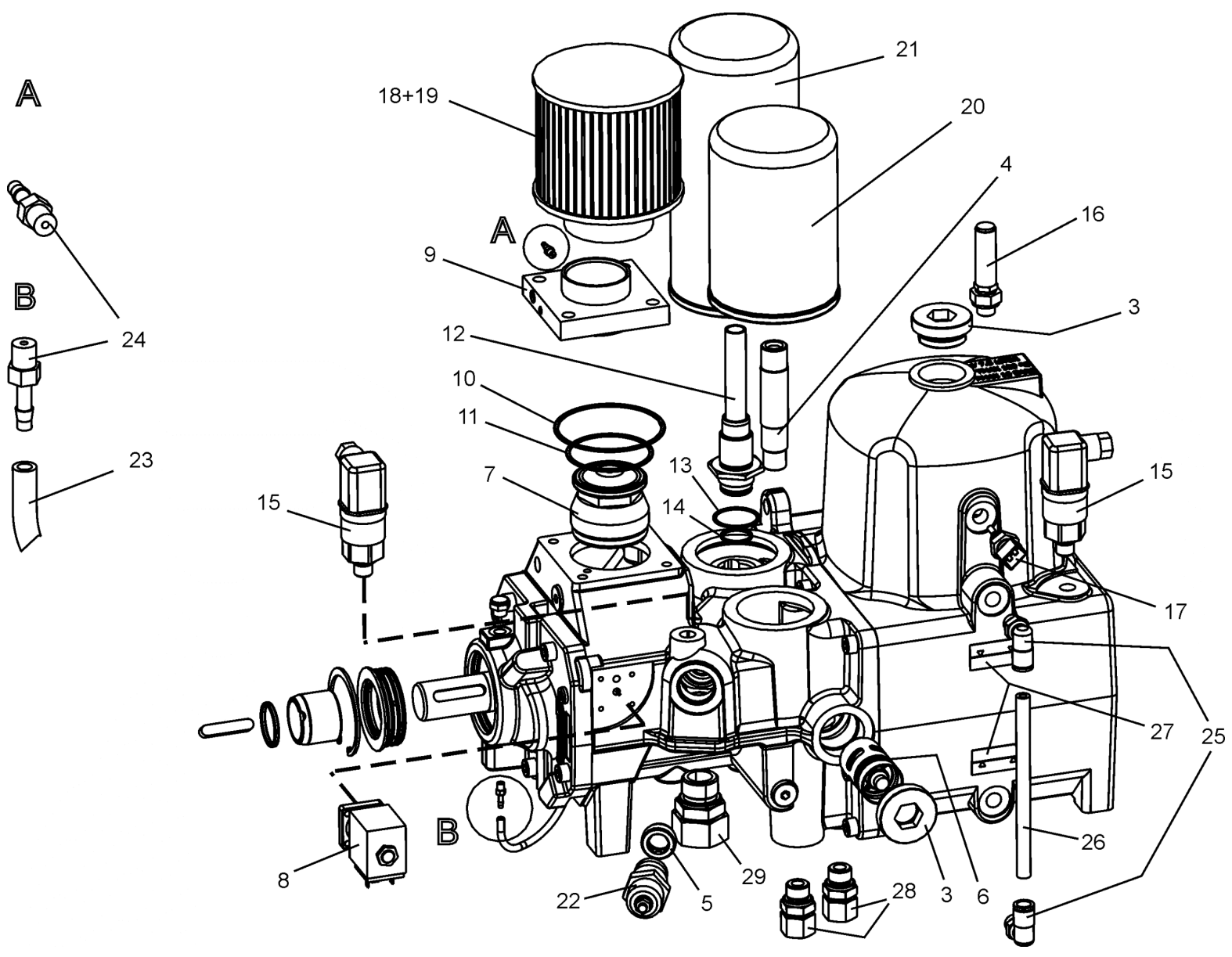




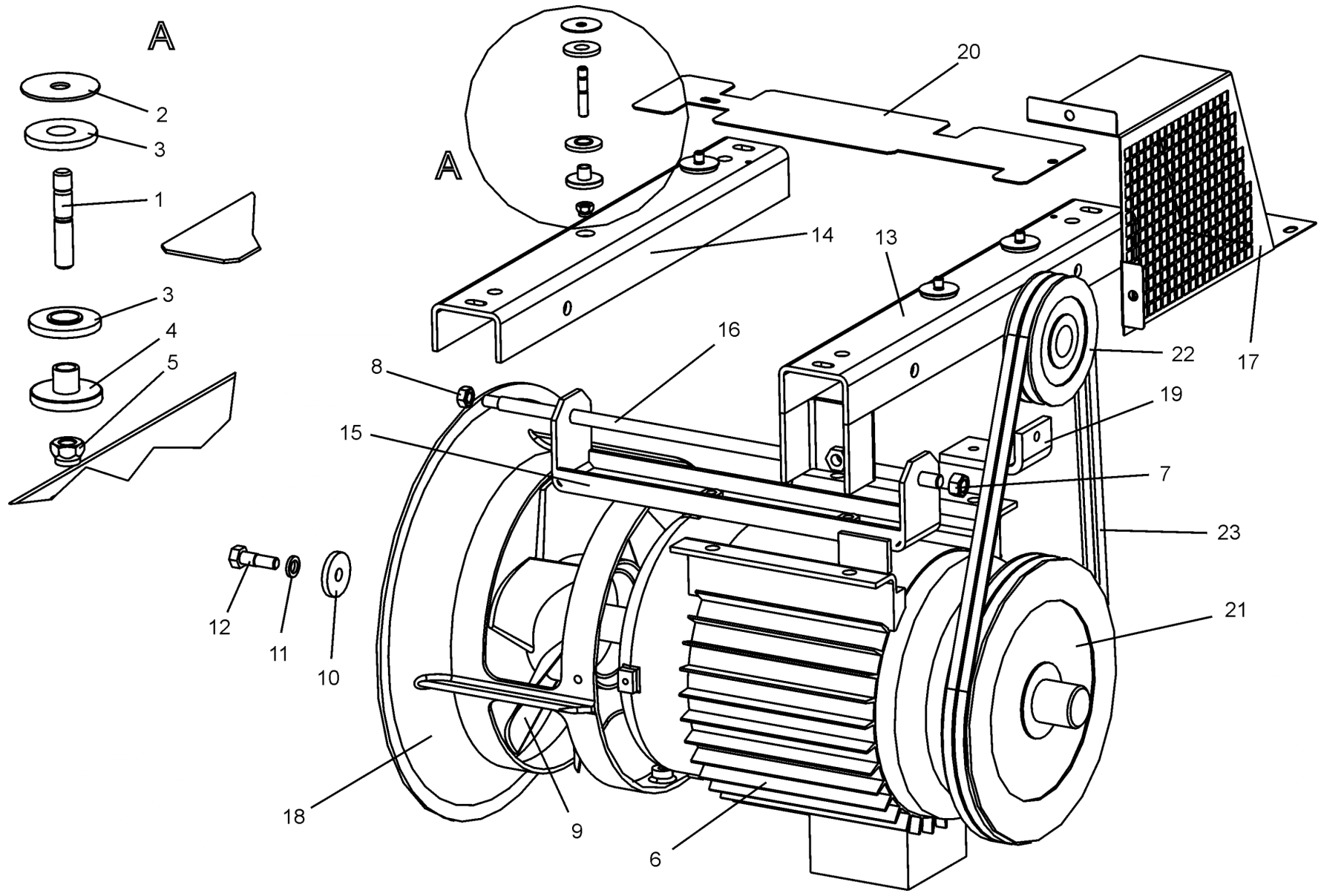
Pos	BENENNUNG	DESCRIPTION	DESIGNATION	DENOMINACION	DESCRIZIONE	Lager Nr. Stock Nr. N° de magasin N° de almacén N° de magazzino	Menge Qty. Quant. Cantidad
	<b>VERDICHTER MONTAGE L07-11</b>	<b>AIR END ASSEMBLY L07-11</b>	<b>COMPRESSEUR PREMONTE L07-11</b>	<b>COMPRESOR PREMON.</b>	<b>MONTAGGIO COMPRESSORE</b>	<b>A11849974</b>	
1	EK 76 NK ERSATZ-VERDICHTER 55°C	EK 76 NK COMPRESSOR	EK 76 Nk COMPRESSEUR	EK 76 NK COMPRESOR	COMPRESSORE EK 76 NK	A11850174	1
1	EK 76 NK ERSATZ-VERDICHTER 70°C	EK 76 NK COMPRESSOR	EK 76 Nk COMPRESSEUR	EK 76 NK COMPRESOR	COMPRESSORE EK 76 NK	A11850274	1
1	EK 76 NK AT-VERDICHTER 55°C	EK 76 NKAT COMPRESSOR	COMPRESSEUR EK 76 NK AT	COMPRESOR EK 76 NK AT	COMPRESSORE EK 76 NK AT	A11850374	1
1	EK 76 NK AT-VERDICHTER 70°C	EK 76 NKAT COMPRESSOR	COMPRESSEUR EK 76 NK AT	COMPRESOR EK 76 NK AT	COMPRESSORE EK 76 NK AT	A11854074	1
2	BAUSATZ WELLENDICHTRING	SHAFT SEAL EXCHANGE KIT	JEU DE MONTAGE – BAGUE A LEVRE EN CAOUTCHOUC AVEC RESSORT	KIT DE ANILLO RETÉN	KIT DI MONTAGGIO GUARNIZIONE AD ANELLO PER ALBERI	100003942	1
3	VERSCHL.-SHR.	LOCKING SCREW	VIS DE FERM.	TORN.CIER. SHR.	VITE DI CHIUSURA	A11852774	2
4	DOPPELNIPPEL	DOUBLE FITTING	NIPPLE	RACOR	RACCORDO	A11852974	1
5	SITZ DRUCKHALTEVENTIL	VALVE SEATING OF PRESSURE CONTROL VALVE	SIEGE DE SOUPE DE MAINT.PRESS.	ASIENTO DE VALVULA PRESION MINIMA	SEDE VALVOLA DI MANTENIMENTO PRESSIONE	A11852674	1
6	REGLEREINSATZ 55 °C	REGULATOR SET	CARTOUCHE DE REGULATEUR	SUPLEMENTO REGULADO	KIT REGOLATORE	A11203274	1
6	REGLEREINSATZ 70 °C	REGULATOR SET	CARTOUCHE DE REGULATEUR	SUPLEMENTO REGULADO	KIT REGOLATORE	A11484474	1
7	ANSAUGREGLER	INTAKE CONTROLLER	REGULATEUR D'ASPIRATION	REGULADOR ASPIRACION	REGOLATORE ASPIRAZIONE	A11853074	1
8	2/2-W-MAGNETVENTIL	2/2 - WAY SOLEN. VALVE	ELECTROVANNE 2 P/2 0	ELECTROVALVULA 2 P/2 NA	ELETTROVALVOLA 2/2 VIE	100015591	1
9	ANSAUGSTUTZEN NW45 kpl.	SUCTION FLANGE NW45 cpl.	ORIFICE D'ASPIRATION	COLECTOR DE ASPIRACIÓN	BOCCHETTONE D'ASPIRAZIONE	ZS1047881	1
10	R-DICHTRING	PIPE SEALING RING	BAGUE D'ETANCHEITE	JUNTA TORICA TUBO	ANELLO DI TENUTA TUBO	A93191640	1
11	R-DICHTRING	PIPE SEALING RING	BAGUE D'ETANCHEITE	JUNTA TORICA TUBO	ANELLO DI TENUTA TUBO	A93191650	1
12	ABSCHIED DOPPELNIPPEL EK 76 NK	DOUBLE FITTING EK 76 NK	NIPPLE EK 76 NK	RACOR EK 76 NK	RACCORDO FILETTATO EK 76 NK	A11852574	1
13	R-DICHTRING	PIPE SEALING RING	BAGUE D'ETANCHEITE	JUNTA TORICA TUBO	ANELLO DI TENUTA TUBO	A93191630	1
14	R-DICHTRING	PIPE SEALING RING	BAGUE D'ETANCHEITE	JUNTA TORICA TUBO	ANELLO DI TENUTA TUBO	A93191620	1
15	DRUCKGEBER	PRESSURE SENSOR	CAPTEUR DE PRESSION	TRANSMIS.DE PRES.	TRASDUTTORE PRESSIONE	100003136	2
16	SICHERHVENT.15BAR ASME (nur für USA)	SAF.VAL. 15 BAR ASME (FOR USA ONLY)	SOUP.DE SUR.15 BAR ASME (uniquem. p. l'Etats Unis)	VALV. SEG. 15 BAR ASME (sólo para EE.UU.)	VALVOLA DI SICUREZZA 15 BAR ASME (solo per U.S.A.)	100003009	1
16	SICHERHVENT.15BAR	SAF.VAL. 15 BAR	SOUP.DE SUR.15 BAR	VALV. SEG. 15 BAR	VALVOLA DI SICUREZZA 15 BAR	100003511	1
17	TEMPERATURFUEHLER	THERMOMETER PROBE	PALPEUR DE TEMPERATURE	SONDA TERMICA	SENSORE TERMICO	100013684	1
18	LUFTFILTER	AIR FILTER	FILTRE A AIR	FILTRO DE AIRE	FILTRO ARIA	A11207674	1
19	SCHL-SCHELLE AL60-80	HOSE CLIP AL60-80	COLLIER TUYAU AL60-80	ABRAZADERA AL60-80	FASCETTA TUBO AL60-80	A93649360	1
20	OELFILTERPATRONE	OIL FILTER CARTRIDGE	CARTOUCHE FILTRE HUILE	CARTUCHO FILTRO ACEITE	CARTUCCIA FILTRO OLIO	A04819974	1
21	LUFTENTOELBOX	AIR-OIL SEPAR. BOX	SEPARATEUR FIN D'HUILE	SEPARADOR DE ACEITE	SEPARATORE OLIO-ARIA	A10533574	1
22	DRUCKHALTEVENTIL	PRESSURE CONTROL VALVE	SOUPE DE MAINT.PRESS.	VALVULA PRESION MINIMA	VALVOLA DI MANTENIMENTO PRESSIONE	ZS1046882	1



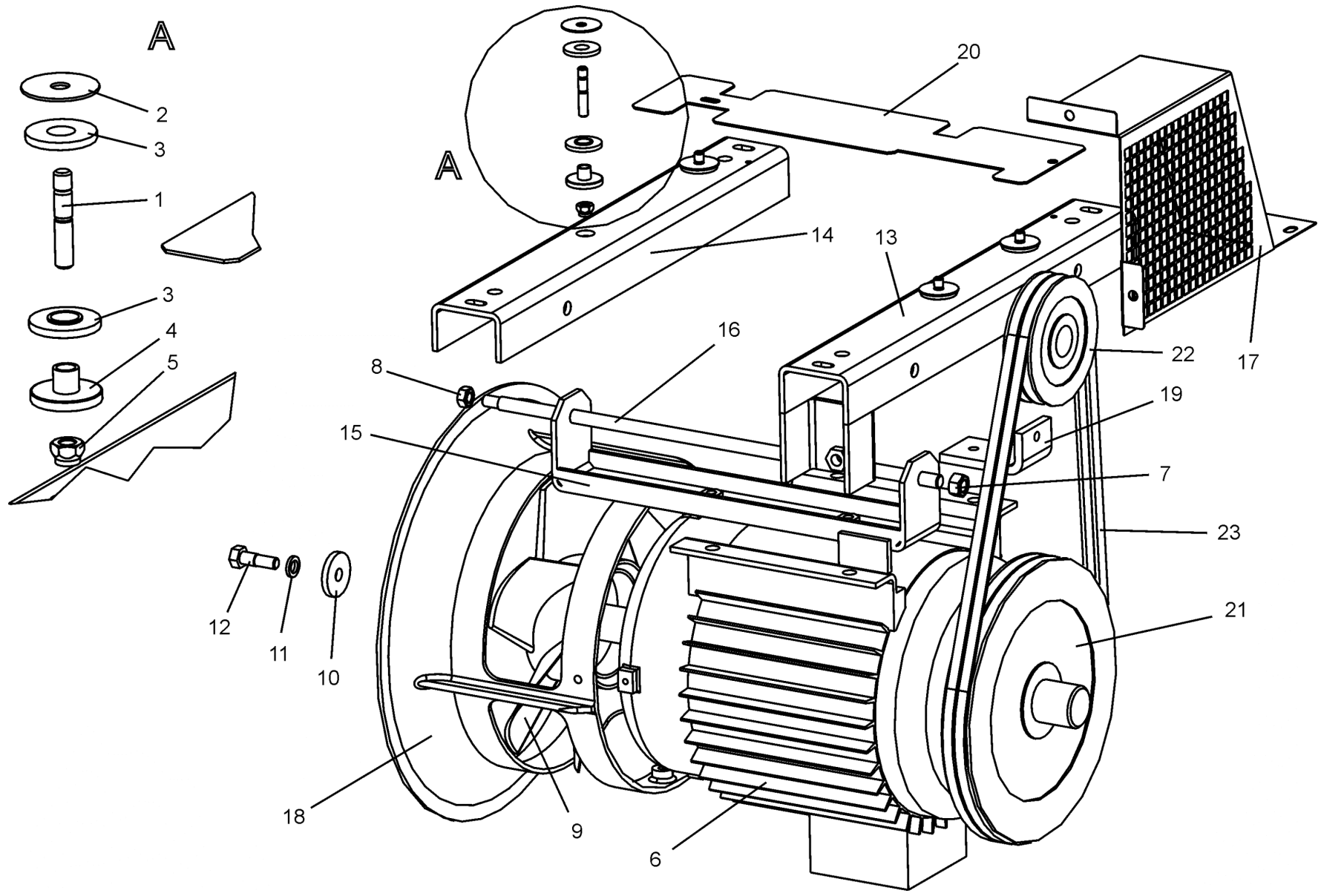




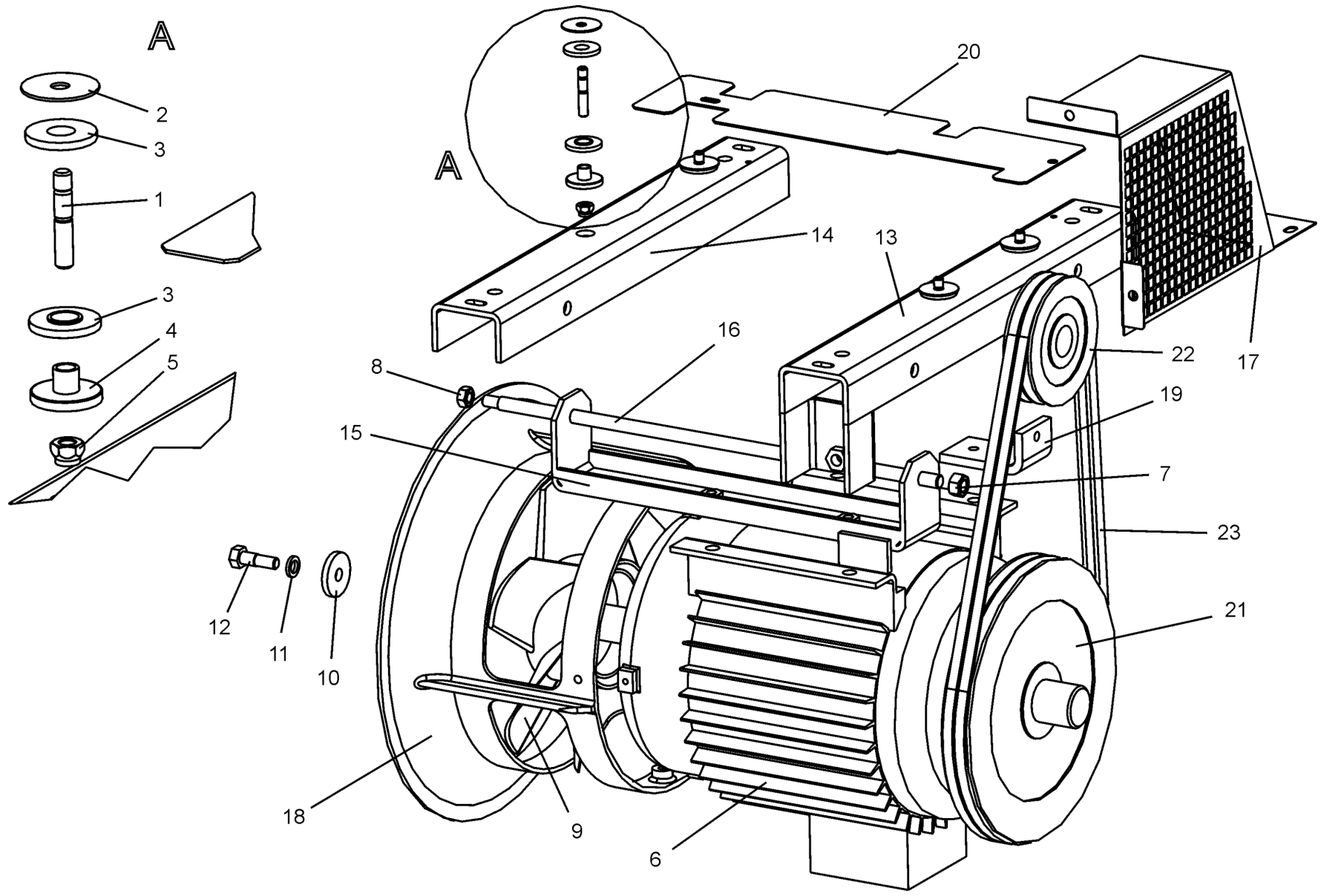
Pos	BENENNUNG	DESCRIPTION	DESIGNATION	DENOMINACION	DESCRIZIONE	Lager Nr. Stock Nr. N° de magasin N° de magazzino	Menge Qty. Quant. Cantidad
	<b>ANTRIEB MONTAGE L07-11</b>	<b>DRIVE ASSEMBLY L07-11</b>	<b>MONTAGE ENTRAINEMENT</b>	<b>MOTOR MONTAJE</b>	<b>MONTAGGIO MOTORE</b>	<b>100016654</b>	
1	STIFTSCHR.	STUD BOLT	GOUJON FILETAGE	ESPARRAGO	VITE PRIGIONIERA	A93024130	4
2	SCHEIBE	DISK	VITRE	ARANDELA	DISCO	A93139610	4
3	PUFFER	RUBBER METAL BUFFER	JOINTURE METALLO-CAOUT.	TOPE DE METAL-CAUCHO	RESPINGENTE	100002438	8
4	DISTANZBUCHSE	SPACER BUSHING	ENTRETOISE	CASQUILLO DISTANCIADOR	BUSSOLA DISTANZIALE	100015743	4
5	Sechskantmutter	NUT	NOIX	NUEZ	NOCE	A93121350	4
6	E-MOTOR 7.5kW/400V/50HZ/IP55/IE2	ELECTRIC MOTOR 7.5kW/400V/50HZ/IP55/IE2	MOTEUR ELECTRIQUE 7.5kW/400V/50HZ/IP55/IE2	MOTOR ELEC. 7.5kW/400V/50HZ/IP55/IE2	MOTORE EL. 7.5kW/400V/50HZ/IP55/IE2	ZS1063124	1
6	E-MOTOR 11kW/IP55/50HZ/400V/IE2	ELECTRIC MOTOR 11kW/IP55/50HZ/400V/IE2	MOTEUR ELECTRIQUE 11kW/IP55/50HZ/400V/IE2	MOTOR ELEC. 11kW/IP55/50HZ/400V/IE2	MOTORE EL. 11kW/IP55/50HZ/400V/IE2	ZS1063133	1
6	E-MOTOR 7.5kW/200-230V/50-60Hz/IP55/IE2	ELECTRIC MOTOR 7.5kW/200-230V/50-60Hz/IP55/IE2	MOTEUR ELECTRIQUE 7.5kW/200-230V/50-60Hz/IP55/IE2	MOTOR ELEC. 7.5kW/200-230V/50-60Hz/IP55/IE2	MOTORE EL. 7.5kW/200-230V/50-60Hz/IP55/IE2	ZS1063128	1
6	E-MOTOR 11kW/200-230V/50-60Hz/IP55/IE2	ELECTRIC MOTOR 11kW/200-230V/50-60Hz/IP55/IE2	MOTEUR ELECTRIQUE 11kW/200-230V/50-60Hz/IP55/IE2	MOTOR ELEC. 11kW/200-230V/50-60Hz/IP55/IE2	MOTORE EL. 11kW/200-230V/50-60Hz/IP55/IE2	ZS1063135	1
6	E-MOTOR 7.5kW/200V/60Hz/IP55/IE3	ELECTRIC MOTOR 7.5kW/200V/60Hz/IP55/IE3	MOTEUR ELECTRIQUE 7.5kW/200V/60Hz/IP55/IE3	MOTOR ELEC. 7.5kW/200V/60Hz/IP55/IE3	MOTORE EL. 7.5kW/200V/60Hz/IP55/IE3	ZS1063129	1
6	E-MOTOR 11kW/200V/60Hz/IP55/IE3	ELECTRIC MOTOR 11kW/200V/60Hz/IP55/IE3	MOTEUR ELECTRIQUE 11kW/200V/60Hz/IP55/IE3	MOTOR ELEC. 11kW/200V/60Hz/IP55/IE3	MOTORE EL. 11kW/200V/60Hz/IP55/IE3	ZS1063136	1
6	E-MOTOR 7.5kW/380V/60Hz/IP55/IE3	ELECTRIC MOTOR 7.5kW/380V/60Hz/IP55/IE3	MOTEUR ELECTRIQUE 7.5kW/380V/60Hz/IP55/IE3	MOTOR ELEC. 7.5kW/380V/60Hz/IP55/IE3	MOTORE EL. 7.5kW/380V/60Hz/IP55/IE3	ZS1063130	1
6	E-MOTOR 11kW/380V/60Hz/IP55/IE3	ELECTRIC MOTOR 11kW/380V/60Hz/IP55/IE3	MOTEUR ELECTRIQUE 11kW/380V/60Hz/IP55/IE3	MOTOR ELEC. 11kW/380V/60Hz/IP55/IE3	MOTORE EL. 11kW/380V/60Hz/IP55/IE3	ZS1063137	1
6	E-MOTOR 7.5kW/380V/60Hz/IP55/IE3	ELECTRIC MOTOR 7.5kW/380V/60Hz/IP55/IE3	MOTEUR ELECTRIQUE 7.5kW/380V/60Hz/IP55/IE3	MOTOR ELEC. 7.5kW/380V/60Hz/IP55/IE3	MOTORE EL. 7.5kW/380V/60Hz/IP55/IE3	ZS1063130	1
6	E-MOTOR 11kW/380V/60Hz/IP55/IE3	ELECTRIC MOTOR 11kW/380V/60Hz/IP55/IE3	MOTEUR ELECTRIQUE 11kW/380V/60Hz/IP55/IE3	MOTOR ELEC. 11kW/380V/60Hz/IP55/IE3	MOTORE EL. 11kW/380V/60Hz/IP55/IE3	ZS1063137	1
6	E-MOTOR 7.5kW/575v/60Hz/IP55/IE3	ELECTRIC MOTOR 7.5kW/575v/60Hz/IP55/IE3	MOTEUR ELECTRIQUE 7.5kW/575v/60Hz/IP55/IE3	MOTOR ELEC. 7.5kW/575v/60Hz/IP55/IE3	MOTORE EL. 7.5kW/575v/60Hz/IP55/IE3	ZS1063131	1
6	E-MOTOR 11kW/575v/60Hz/IP55/IE3	ELECTRIC MOTOR 11kW/575v/60Hz/IP55/IE3	MOTEUR ELECTRIQUE 11kW/575v/60Hz/IP55/IE3	MOTOR ELEC. 11kW/575v/60Hz/IP55/IE3	MOTORE EL. 11kW/575v/60Hz/IP55/IE3	ZS1063138	1
7	Sechskantmutter	NUT	NOIX	NUEZ	NOCE	A93121370	1
8	Sechskantmutter	NUT	NOIX	NUEZ	NOCE	A93121360	1
9	LÜFTERRAD (50Hz) + RS	FAN WHEEL (50Hz) + RS	ROUE DE VENTILATEUR (50Hz) + RS	RODETE VENTILADOR (50Hz) + RS	PALA DEL VENTILATORE (50Hz) + RS	100002337	1
9	Lüfterrad SE307/4 (60Hz)	FAN WHEEL SE307/4 (60Hz)	ROUE DE VENTILATEUR SE307/4 (60Hz)	RODETE VENTILADOR SE307/4 (60Hz)	PALA DEL VENTILATORE SE307/4 (60Hz)	100003379	1
10	SCHEIBE	DISC	DISQUE	DISCO	RONDELLA	A11506774	1
11	NL-SICH-SCHEIBE	FEM.ROTOR LOCK.DISK	VITRE SURETE N-LOCK	ARAN.SEGUR. ROT. H.	RONDELLA DI SICUREZZA	A93149520	1
12	PASSSCHRAUBE	Fitted bolt	boulon ajusté	cerrojo quedado	bullone andato bene	A93049900	1
13	VERDICHTERFUSS LINKS	COMPRESSOR BASE LEFT SIDE	BASE COMPRESSEUR GAUCHE	BASE COMPRESOR; IZQUIERDA	BASE COMPRESSORE SINISTRA	100016178	1
14	VERDICHTERFUSS RECHTS	COMPRESSOR BASE RIGHT SIDE	BASE COMPRESSEUR DROITE	BASE COMPRESOR; DERECHA	BASE COMPRESSORE DESTRA	100016179	1
15	HALTER E-MOTOR	HOLDER E-MOTOR	SUPPORT DE MOTEUR ELECT.	SOPORTE MOTOR ELECTRICO	SUPPORTO MOTORE EL.	100016181	1



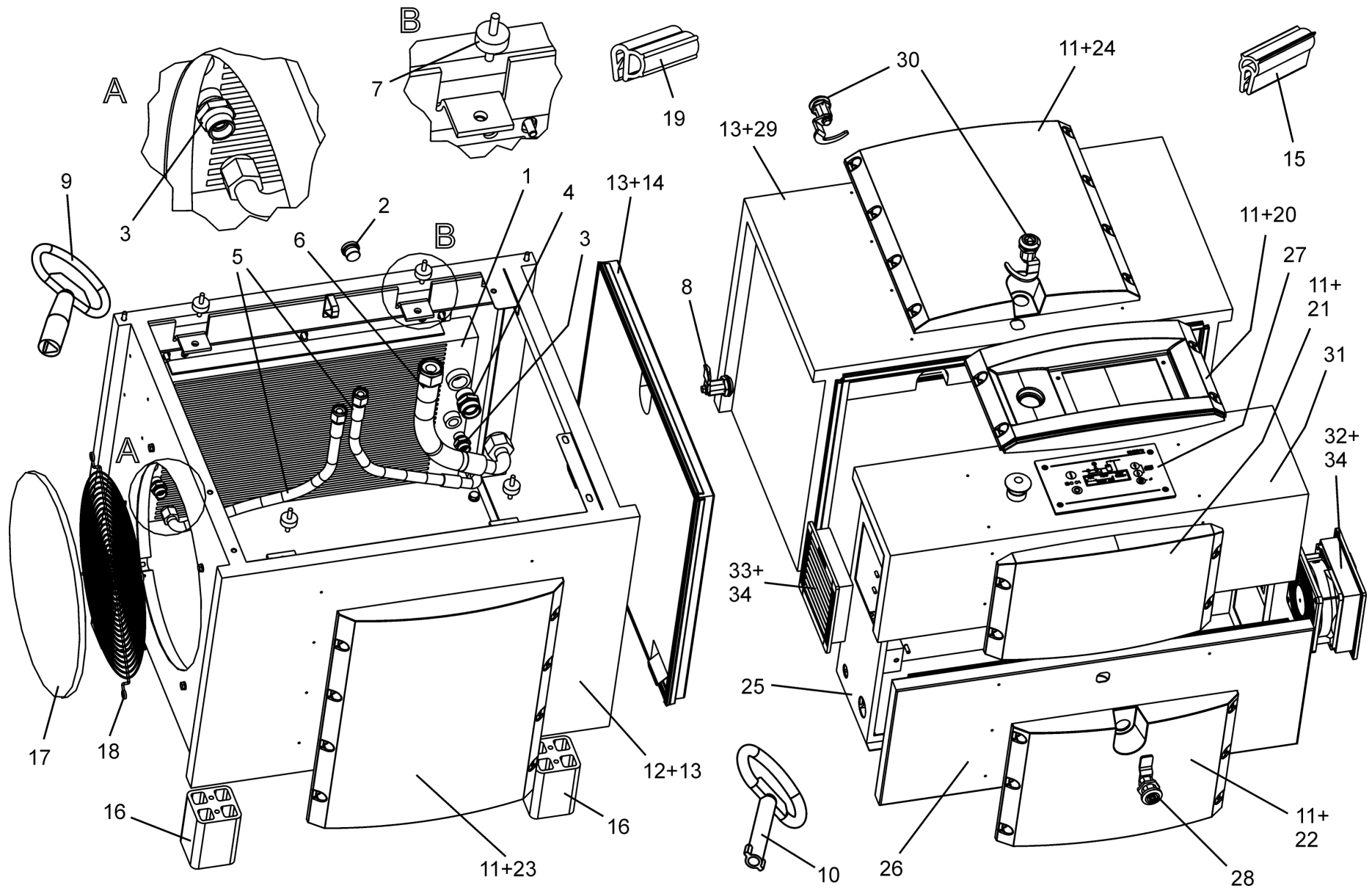
Pos	BENENNUNG	DESCRIPTION	DESIGNATION	DENOMINACION	DESCRIZIONE	Lager Nr. Stock Nr. N° de magasin N° de almacén N° de magazzino	Menge Qty. Quant. Cantidad
	<b>ANTRIEB MONTAGE L07-11</b>	<b>DRIVE ASSEMBLY L07-11</b>	<b>MONTAGE ENTRAINEMENT</b>	<b>MOTOR MONTAJE</b>	<b>MONTAGGIO MOTORE</b>	<b>100016654</b>	
16	ACHSE	AXLE	ESSIEU	EJE	ASSE	100016187	1
17	RIEMENSCHUTZ	BELT PROTECTION	PROTEGE-COURROIE	PROTECTOR CORREAS	PROTEZIONE DELLA CINGHIA	100016189	1
18	EINSTRÖMDÜSE	AIR INTAKE NOZZLE	BUS D'ASPIRATION	TOBERA DE ASPIRACION	UGELLO DI SOFFIAGGIO	100016192	1
19	Transportsicherung	transportation safety device	sécurité de transport	dispositivo de seguridad de transporte	dispositivo di sicurezza di trasporto	100016193	1
20	ABDECKBLECH	COVER PLATE	TOLE DE PROTECTION	CHAPA RECUBRIDORA	LAMIERA DI COPERTURA	100016188	1
	<b>ANTRIEBSTEILE E-MOTOR 50HZ:</b>	Drive parts 50 Hz	Pièces de l'entraînement 50 Hz	Piezas de accionamiento 50 Hz	Elementi di azionamento 50 Hz	100016868	
	Keilriemenscheibe Motor 50HZ:	MOTOR V-BELT PULLEY 50 Hz:	POULIE DE COURROIE TRAP. MOTEUR 50 Hz :	POLEA CORREAS TRAPEZ. MOTOR 50 Hz:	PULEGGIA GOLE TRAP. MOTORE 50 Hz:		
21	Keilriemenscheibe (7.5KW, 13bar)	V-Belt Pulley (7.5KW, 13bar)	POULIE DE COURROIE TRAP. (7.5KW, 13bar)	Polea Correas Trapez. (7.5KW, 13bar)	PULEGGIA GOLE TRAPEZOIDALI (7.5KW, 13bar)	100003073	1
21	Keilriemenscheibe (7.5KW, 7.5 + 9 + 10bar)	V-Belt Pulley (7.5KW, 7.5 + 9 + 10bar)	POULIE DE COURROIE TRAP. (7.5KW, 7.5 + 9 + 10bar)	Polea Correas Trapez. (7.5KW, 7.5 + 9 + 10bar)	PULEGGIA GOLE TRAPEZOIDALI (7.5KW, 7.5 + 9 + 10bar)	100003075	1
21	Keilriemenscheibe (11KW, 7.5 + 9 + 10 + 13bar)	V-Belt Pulley (11KW, 7.5 + 9 + 10 + 13bar)	POULIE DE COURROIE TRAP. (11KW, 7.5 + 9 + 10 + 13bar)	Polea Correas Trapez. (11KW, 7.5 + 9 + 10 + 13bar)	PULEGGIA GOLE TRAPEZOIDALI (11KW, 7.5 + 9 + 10 + 13bar)	A11600574	1
	Keilriemenscheibe Verdichter 50HZ:	COMPRESSOR V-BELT PULLEY 50HZ	POULIE DE COURROIE TRAP. COMPRESSEUR 50HZ	POLEA CORREAS TRAPEZ. COMPRESOR 50HZ	PULEGGIA GOLE TRAPEZOIDALI COMPRESSORE 50HZ		
22	Keilriemenscheibe (11KW, 9bar)	V-Belt Pulley (11KW, 9bar)	POULIE DE COURROIE TRAP. (11KW, 9bar)	Polea Correas Trapez. (11KW, 9bar)	PULEGGIA GOLE TRAPEZOIDALI (11KW, 9bar)	100003078	1
22	Keilriemenscheibe (7.5KW, 7.5bar) + (11KW, 10bar)	V-Belt Pulley (7.5KW, 7.5bar) + (11KW, 10bar)	POULIE DE COURROIE TRAP. (7.5KW, 7.5bar) + (11KW, 10bar)	Polea Correas Trapez. (7.5KW, 7.5bar) + (11KW, 10bar)	PULEGGIA GOLE TRAPEZOIDALI (7.5KW, 7.5bar) + (11KW, 10bar)	100003079	1
22	Keilriemenscheibe (7.5KW, 9 + 13bar)	V-Belt Pulley (7.5KW, 9 + 13bar)	POULIE DE COURROIE TRAP. (7.5KW, 9 + 13bar)	Polea Correas Trapez. (7.5KW, 9 + 13bar)	PULEGGIA GOLE TRAPEZOIDALI (7.5KW, 9 + 13bar)	100003080	1
22	Keilriemenscheibe (7.5KW, 10bar) + (11KW, 13bar)	V-Belt Pulley (7.5KW, 10bar) + (11KW, 13bar)	POULIE DE COURROIE TRAP. (7.5KW, 10bar) + (11KW, 13bar)	Polea Correas Trapez. (7.5KW, 10bar) + (11KW, 13bar)	PULEGGIA GOLE TRAPEZOIDALI (7.5KW, 10bar) + (11KW, 13bar)	100003081	1
22	Keilriemenscheibe (11KW, 7.5bar)	V-Belt Pulley (11KW, 7.5bar)	POULIE DE COURROIE TRAP. (11KW, 7.5bar)	Polea Correas Trapez. (11KW, 7.5bar)	PULEGGIA GOLE TRAPEZOIDALI (11KW, 7.5bar)	ZS1048413	1
	KEILRIEMENSATZ 50HZ:	SET OF V-BELTS 50Hz	JEU DE COURROIES TRAP. 50Hz	KIT CORREAS TRAPEZ. 50HZ	SET CINGHIE TRAPEZ. 50HZ		
23	KEILRIEMEN (7.5KW, 7.5bar)	V-BELT (7.5KW, 7.5bar)	COURROIE TRAP. (7.5KW, 7.5bar)	CORREA TRAPEZ. (7.5KW, 7.5bar)	CINGHIE TRAPEZ. (7.5KW, 7.5bar)	A11204674	2
23	KEILRIEMEN (11KW, 7.5 + 9bar)	V-BELT (11KW, 7.5 + 9bar)	COURROIE TRAP. (11KW, 7.5 + 9bar)	CORREA TRAPEZ. (11KW, 7.5 + 9bar)	CINGHIE TRAPEZ. (11KW, 7.5 + 9bar)	A11227974	2
23	KEILRIEMEN (11KW, 10bar)	V-BELT (11KW, 10bar)	COURROIE TRAP. (11KW, 10bar)	CORREA TRAPEZ. (11KW, 10bar)	CINGHIE TRAPEZ. (11KW, 10bar)	A11228674	2
23	KEILRIEMEN (11KW, 13bar)	V-BELT (11KW, 13bar)	COURROIE TRAP. (11KW, 13bar)	CORREA TRAPEZ. (11KW, 13bar)	CINGHIE TRAPEZ. (11KW, 13bar)	A11463574	2
23	KEILRIEMEN (7.5KW, 10bar)	V-BELT (7.5KW, 10bar)	COURROIE TRAP. (7.5KW, 10bar)	CORREA TRAPEZ. (7.5KW, 10bar)	CINGHIE TRAPEZ. (7.5KW, 10bar)	A11463674	2
23	KEILRIEMEN (7.5KW, 13bar)	V-BELT (7.5KW, 13bar)	COURROIE TRAP. (7.5KW, 13bar)	CORREA TRAPEZ. (7.5KW, 13bar)	CINGHIE TRAPEZ. (7.5KW, 13bar)	A11505874	2
23	KEILRIEMEN (7.5KW, 9bar)	V-BELT (7.5KW, 9bar)	COURROIE TRAP. (7.5KW, 9bar)	CORREA TRAPEZ. (7.5KW, 9bar)	CINGHIE TRAPEZ. (7.5KW, 9bar)	ZS1070410	2



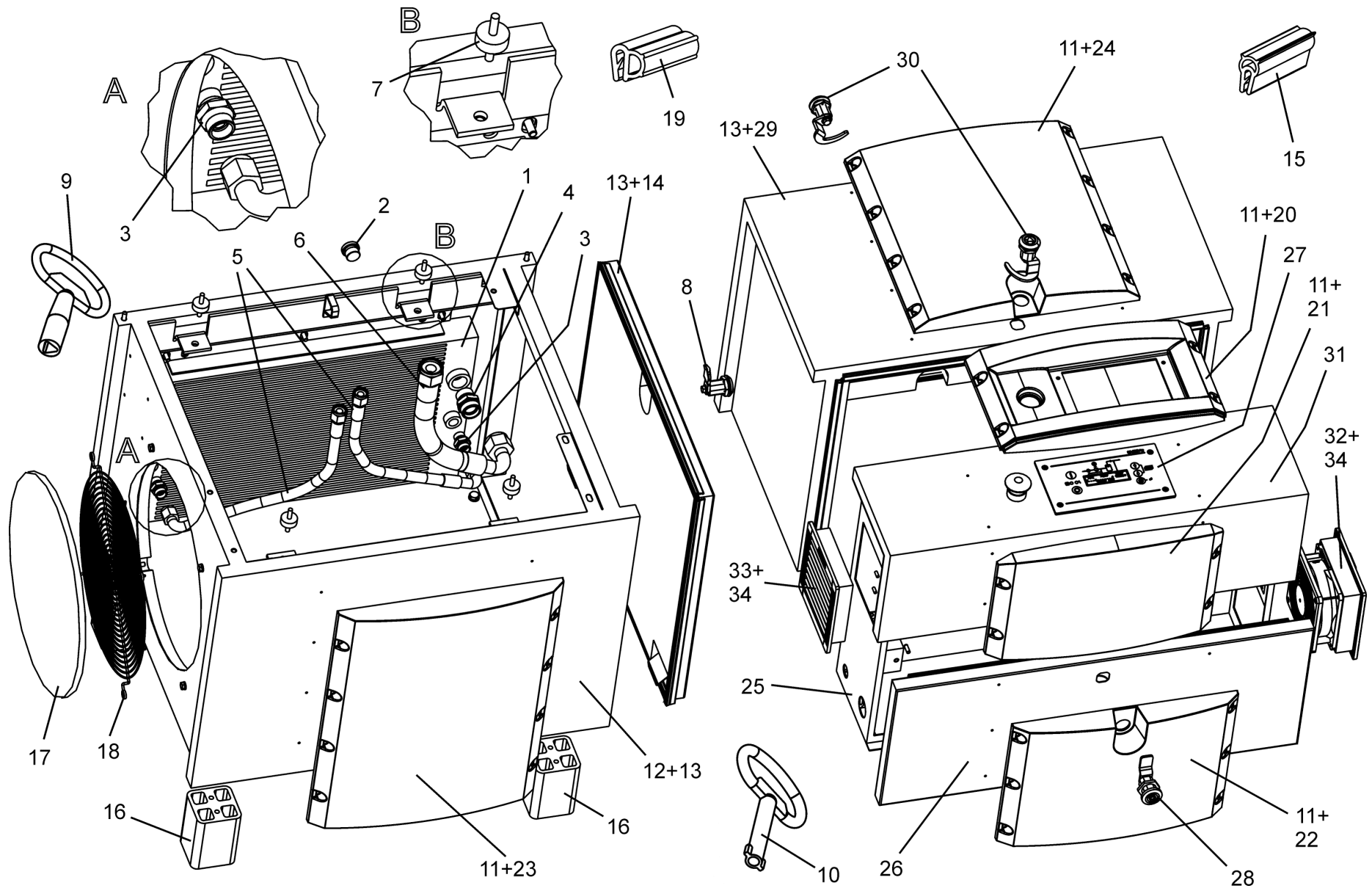
Pos	BENENNUNG	DESCRIPTION	DESIGNATION	DENOMINACION	DESCRIZIONE	Lager Nr. Stock Nr. N° de magasin N° de almacén N° de magazzino	Menge Qty. Quant. Cantidad
	ANTRIEBSTEILE E-MOTOR 60HZ:	Drive parts 60 Hz	Pièces de l'entraînement 60 Hz	Piezas de accionamiento 60 Hz	Elementi di azionamento 60 Hz	100016869	
	Keilriemenscheibe Motor 60HZ:	MOTOR V-BELT PULLEY 60 Hz:	POULIE DE COURROIE TRAP. MOTEUR 60 Hz :	POLEA CORREAS TRAPEZ. MOTOR 60 Hz:	PULEGGIA GOLE TRAP. MOTORE 60 Hz:		
21	Keilriemenscheibe (7.5KW, 13bar)	V-Belt Pulley (7.5KW, 13bar)	POULIE DE COURROIE TRAP. (7.5KW, 13bar)	Polea Correas Trapez. (7.5KW, 13bar)	PULEGGIA GOLE TRAPEZOIDALI (7.5KW, 13bar)	100003071	1
21	Keilriemenscheibe (7.5KW, 7.5 + 9bar)	V-Belt Pulley (7.5KW, 7.5 + 9bar)	POULIE DE COURROIE TRAP. (7.5KW, 7.5 + 9bar)	Polea Correas Trapez. (7.5KW, 7.5 + 9bar)	PULEGGIA GOLE TRAPEZOIDALI (7.5KW, 7.5 + 9bar)	100003073	1
21	Keilriemenscheibe (11KW, 7.5 + 9 + 13bar)	V-Belt Pulley (11KW, 7.5 + 9 + 13bar)	POULIE DE COURROIE TRAP. (11KW, 7.5 + 9 + 13bar)	Polea Correas Trapez. (11KW, 7.5 + 9 + 13bar)	PULEGGIA GOLE TRAPEZOIDALI (11KW, 7.5 + 9 + 13bar)	100003075	1
	Keilriemenscheibe Verdichter 60HZ:	COMPRESSOR V-BELT PULLEY 60HZ	POULIE DE COURROIE TRAP. COMPRESSEUR 60HZ	POLEA CORREAS TRAPEZ. COMPRESOR 60HZ	PULEGGIA GOLE TRAPEZOIDALI COMPRESSORE 60HZ		
22	Keilriemenscheibe (11KW, 9bar)	V-Belt Pulley (11KW, 9bar)	POULIE DE COURROIE TRAP. (11KW, 9bar)	Polea Correas Trapez. (11KW, 9bar)	PULEGGIA GOLE TRAPEZOIDALI (11KW, 9bar)	100003078	1
22	Keilriemenscheibe (7.5kW, 7.5bar)	V-Belt Pulley (7.5kW, 7.5bar)	POULIE DE COURROIE TRAP. (7.5kW, 7.5bar)	Polea Correas Trapez. (7.5kW, 7.5bar)	PULEGGIA GOLE TRAPEZOIDALI (7.5kW, 7.5bar)	100003079	1
22	Keilriemenscheibe (7.5KW, 9bar)	V-Belt Pulley (7.5KW, 9bar)	POULIE DE COURROIE TRAP. (7.5KW, 9bar)	Polea Correas Trapez. (7.5KW, 9bar)	PULEGGIA GOLE TRAPEZOIDALI (7.5KW, 9bar)	100003080	1
22	Keilriemenscheibe (11KW, 13bar)	V-Belt Pulley (11KW, 13bar)	POULIE DE COURROIE TRAP. (11KW, 13bar)	Polea Correas Trapez. (11KW, 13bar)	PULEGGIA GOLE TRAPEZOIDALI (11KW, 13bar)	100003081	1
22	Keilriemenscheibe (7.5KW, 13bar)	V-Belt Pulley (7.5KW, 13bar)	POULIE DE COURROIE TRAP. (7.5KW, 13bar)	Polea Correas Trapez. (7.5KW, 13bar)	PULEGGIA GOLE TRAPEZOIDALI (7.5KW, 13bar)	100004023	1
22	Keilriemenscheibe (11KW, 7.5bar)	V-Belt Pulley (11KW, 7.5bar)	POULIE DE COURROIE TRAP. (11KW, 7.5bar)	Polea Correas Trapez. (11KW, 7.5bar)	PULEGGIA GOLE TRAPEZOIDALI (11KW, 7.5bar)	ZS1048413	1
	KEILRIEMENSATZ 60HZ:	SET OF V-BELTS 60Hz	JEU DE COURROIES TRAP. 60Hz	KIT CORREAS TRAPEZ. 60HZ	SET CINGHIE TRAPEZ. 60HZ		
23	KEILRIEMEN (7.5KW, 7.5bar)	V-BELT (7.5KW, 7.5bar)	COURROIE TRAP. (7.5KW, 7.5bar)	CORREA TRAPEZ. (7.5KW, 7.5bar)	CINGHIE TRAPEZ. (7.5KW, 7.5bar)	A11207974	2
23	KEILRIEMEN (11KW, 13bar)	V-BELT (11KW, 13bar)	COURROIE TRAP. (11KW, 13bar)	CORREA TRAPEZ. (11KW, 13bar)	CINGHIE TRAPEZ. (11KW, 13bar)	A11463674	2
23	KEILRIEMEN (11KW, 9bar)	V-BELT (11KW, 9bar)	COURROIE TRAP. (11KW, 9bar)	CORREA TRAPEZ. (11KW, 9bar)	CINGHIE TRAPEZ. (11KW, 9bar)	A11483974	2
23	KEILRIEMEN (11KW, 7.5bar)	V-BELT (11KW, 7.5bar)	COURROIE TRAP. (11KW, 7.5bar)	CORREA TRAPEZ. (11KW, 7.5bar)	CINGHIE TRAPEZ. (11KW, 7.5bar)	A11485574	2
23	KEILRIEMEN (7.5KW, 9 + 13bar)	V-BELT (7.5KW, 9 + 13bar)	COURROIE TRAP. (7.5KW, 9 + 13bar)	CORREA TRAPEZ. (7.5KW, 9 + 13bar)	CINGHIE TRAPEZ. (7.5KW, 9 + 13bar)	A11505874	2



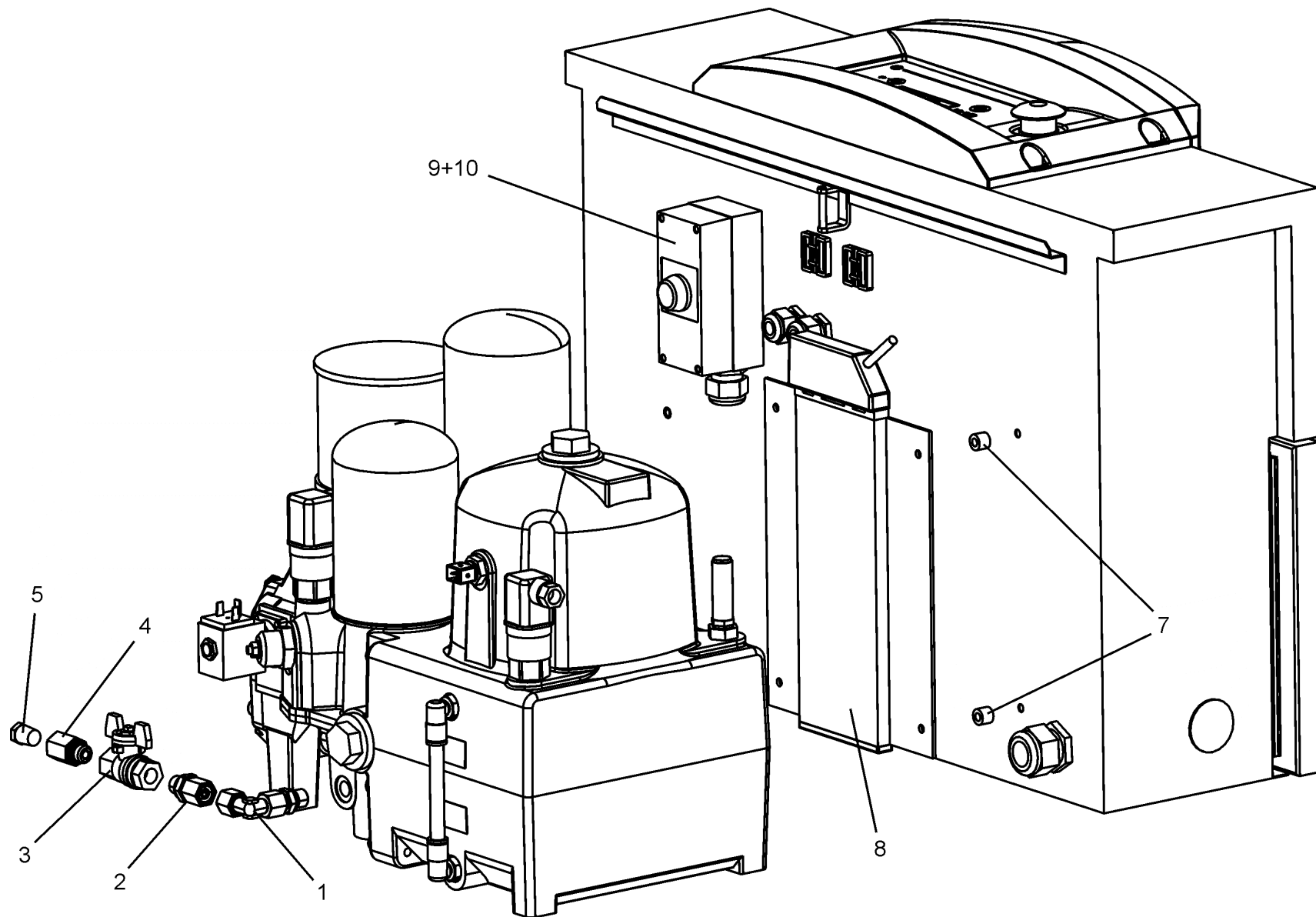
Pos	BENENNUNG	DESCRIPTION	DESIGNATION	DENOMINACION	DESCRIZIONE	Lager Nr. Stock Nr. N° de magasin N° de almacén N° de magazzino	Menge Qty. Quant. Cantidad
	<b>VERKLEIDUNG L07 - L11</b>	<b>CANOPY L07 - L11</b>	<b>HABILLAGE L07 - L11</b>	<b>REVESTIMIENTO L07 - L11</b>	<b>RIVESTIMENTO L07 - L11</b>	<b>100016655</b>	
1	KUEHLER 7.5 KW	COOLER	RADIATEUR	RADIADOR	RADIATORE	100016185	1
1	KUEHLER 11 KW	COOLER	RADIATEUR	RADIADOR	RADIATORE	100016186	1
2	VERSCHL-SHR.	LOCKING SCREW	VIS DE FERM.	TORN.CIER. SHR.	VITE DI CHIUSURA	A93060480	1
3	GE-STUTZEN	STRAIGHT SOCKET	RACCORD TUBULURE	RECT TUBULADURA	RACCORDO DIRITTO	A93580730	2
4	GE-STUTZEN	STRAIGHT SOCKET	RACCORD TUBULURE	RECT TUBULADURA	RACCORDO DIRITTO	A93580750	1
5	SCHLAUCHLEITUNG	HOSE LINE	CONDUITE EN TUYAUX	TUBERIA FLEXIBLE	TUBO FLESSIBILE	100016184	2
6	SCHLAUCHLEITUNG	HOSE LINE	CONDUITE EN TUYAUX	TUBERIA FLEXIBLE	TUBO FLESSIBILE	100016183	1
7	SCHWINGMETALLPUFFER	RUBBER METAL BUFFER	JOINTURE METALLO-CAOUT.	TOPE DE METAL-CAUCHO	ANTIVIBRANTE	100001793	4
8	VORREIBER	TURNBUCKLE	TOURNIQUET	TORNIQUETE	FERMO	A11005874	1
9	DREIKANTSCHLUESSEL 8	TRIANGULAR KEY 8	CLE TRIANGLE MALE 8	LLAVE TRIANGULA N . 8	CHIAVE TRIANGOLARE 8	A05906574	1
10	DOPPELBARTSCHLUESSEL 5	DOUBLE BIT KEY 5	CLE DOUBLE PANNETON 5	LLAVE DOBLE PALETON	CHIAVE DOPPIA MANDATA 5	A05906674	1
11	Blechschrabe	sheet metal screw	vis Parker	tornillo para chapa	vite di lamiera	A93039260	32
12	VERKLEIDUNG	CANOPY	HABILLAGE	REVESTIMIENTO	RIVESTIMENTO	100016176	1
13	SCHALLDAEMMSATZ	SET SOUND ABSORPTION	JEU D'INSONORISATION	KIT INSONORIZACION	SERIE DI PANNELLI ISOLANTI	100016182	1
14	PANEEL VERKLEIDUNG	PANEL CANOPY	PANEAU HABILLAGE	PANEL DE REVESTIMIENTO	PANNELLO	100016177	1
15	DICHTPROFIL-TP-1011-10	SEALING PROFILE-TP-1011	PROF. ETANCHE-TP-1011-0	PERFIL EST. TP-1011-10	PROFILO DI TENUTA TP-1011-10	A93343660	m
16	VERKLEIDUNGSFUSS	SHEET METAL BASE	PIED DE HABILLAGE	EL PIE DE REVESTIMIENTO	BASE DI REVESTIMENTO	100015142	4
17	FILTERVLIES	FILTER ELEMENT	COUCHE FILTRANTE	ESTERILLA DE FILTRO	MATERASSINO FILTRANTE	100002376	1
18	LÜFTERGITTER	FAN SCREEN	GRILLE DE VENTILATEUR	REJILLA VENTILADOR	GRIGLIA VENTILATORE	100002374	1
19	DICHTPROFIL-TP-1011-09	SEALING PROFILE-TP-1011	PROF. ETANCHE-TP-1011-0	PERFIL EST. TP-1011-09	PROFILO DI TENUTA TP-1011-09	A93343540	m



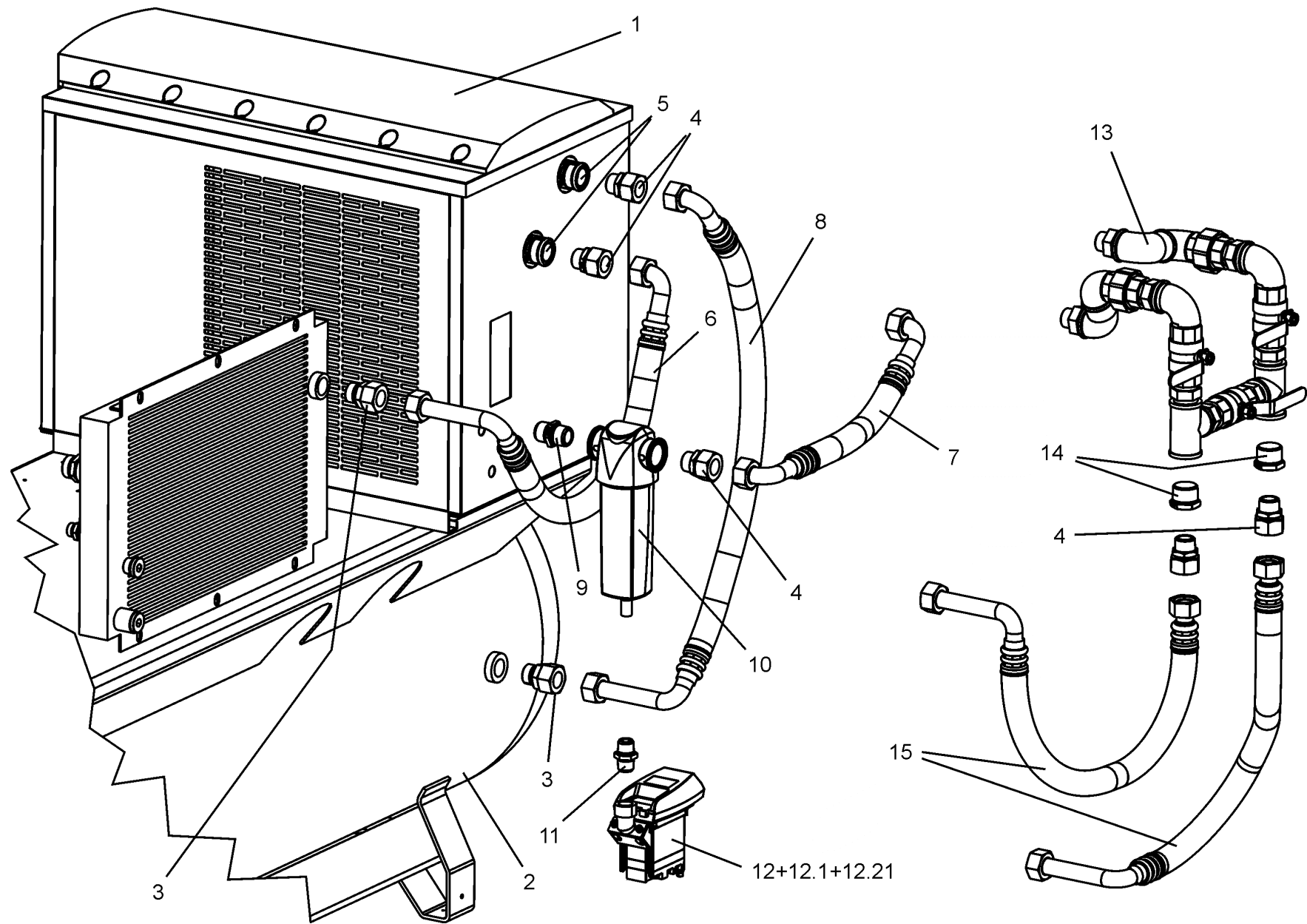
Pos	BENENNUNG	DESCRIPTION	DESIGNATION	DENOMINACION	DESCRIZIONE	Lager Nr. Stock Nr. N° de magasin N° de almacén N° de magazzino	Menge Qty. Quant. Cantidad
	<b>VERKLEIDUNG L07 - L11</b>	<b>CANOPY L07 - L11</b>	<b>HABILLAGE L07 - L11</b>	<b>REVESTIMIENTO L07 - L11</b>	<b>RIVESTIMENTO L07 - L11</b>	<b>100016655</b>	
20	DESIGN ELEMENT	DESIGN ELEMENT	design élément	el diseño elemento	disegno elemento	100015304	1
21	DESIGN ELEMENT	DESIGN ELEMENT	design élément	el diseño elemento	disegno elemento	100015305	1
22	DESIGN ELEMENT	DESIGN ELEMENT	design élément	el diseño elemento	disegno elemento	100015387	1
23	DESIGN ELEMENT	DESIGN ELEMENT	design élément	el diseño elemento	disegno elemento	100015307	1
24	DESIGN ELEMENT	DESIGN ELEMENT	design élément	el diseño elemento	disegno elemento	100015309	1
25	SCHALTSCHRANK L15-L22	STARTER BOX L15-L22	ARMOIRE ELECTRIQUE L15-L22	ARMARIO DE DISTRIBUION L15-L22	ARMADIO ELETTRICO L15-L22	100016190	1
25	SCHALTSCHRANK L15-L22 <b>RS</b>	STARTER BOX L15-L22 <b>RS</b>	ARMOIRE ELECTRIQUE L15-L22 <b>RS</b>	ARMARIO DE DISTRIBUION L15-L22 <b>RS</b>	ARMADIO ELETTRICO L15-L22 <b>RS</b>	ZS1059703	1
26	TUER	DOOR	PORTE	PUERTA	ANTA	100016191	1
27	ELEKTRONIK DELCOS PRO L	ELEKTRONIC DELCOS PRO L	ELEKTRONIC DELCOS PRO L	ELECTRONICA DELCOS PRO L	ELETTRONICA DELCOS PRO L	100013548	1
27	ELEKTRONIK DELCOS PRO LRS	ELEKTRONIC DELCOS PRO LRS	ELEKTRONIC DELCOS PRO LRS	ELECTRONICA DELCOS PRO LRS	ELETTRONICA DELCOS PRO LRS	ZS1072124	1
28	VORREIBER	TURNBUCKLE	TOURNIQUET	TORNIQUETE	FERMO	100015110	1
29	HAUBE	BONNET	COIFFE	CAPO	COFANO	100016180	1
30	VORREIBER	TURNBUCKLE	TOURNIQUET	TORNIQUETE	FERMO	100015109	3
31	PANEEL SCHALTSCHRANK <b>RS</b>	PANEL STARTER BOX <b>RS</b>	PANNEAU ARMOIRE ELECTRIQUE <b>RS</b>	PANEL DE ARMARIO DE DISTRIBUION <b>RS</b>	PANNELLO DI ARMADIO ELETTRICO <b>RS</b>	ZS1059704	1
32	Filterlüfter	Fan with upstream filter	Ventilateur avec filtre en amont	Ventilador con filtro preconectado	Ventilatore con filtro inserito a monte	ZS1062470	1
33	Austrittsfilter	Filter on air outlet	Filtre sur la sortie d'air	Filtro de salida del aire	Filtro su uscita aria	ZS1062471	1
34	Filtervlies	FILTER ELEMENT	COUCHE FILTRANTE	ESTERILLA DE FILTRO	MATERASSINO FILTRANTE	ZS1062472	2



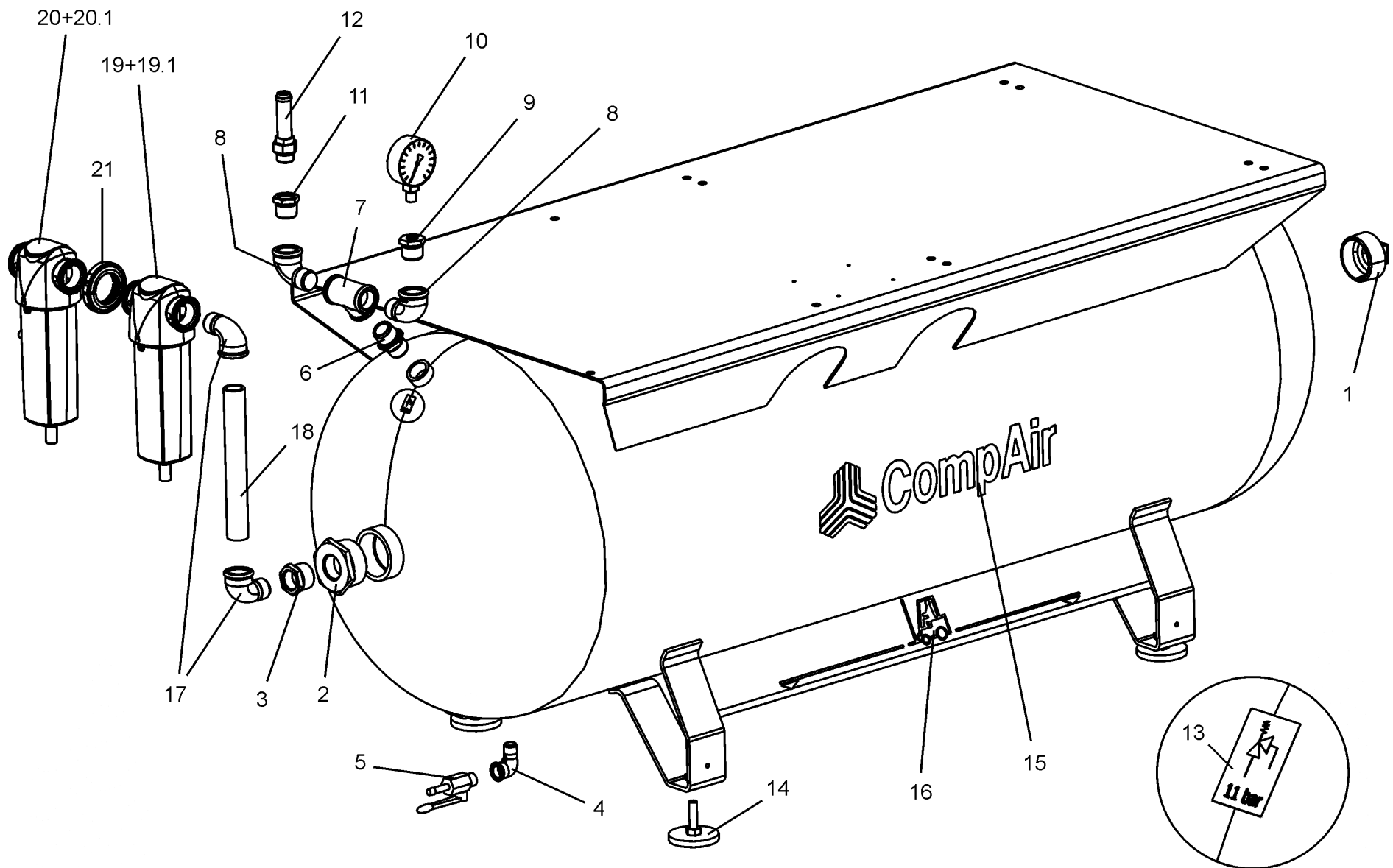




Pos	BENENNUNG	DESCRIPTION	DESIGNATION	DENOMINACION	DESCRIZIONE	Lager Nr. Stock Nr. N° de magasin N° de almacén N° de magazzino	Menge Qty. Quant. Cantidad
1	KAELTETROCKNER F0011C	REFRIG.DRYER	SECHEUR A FROID	SECADOR FRIG.	IÉSSIATOIOA	ZS1050538	1
1	KAELTETROCKNER F0011C+	REFRIG.DRYER	SECHEUR A FROID	SECADOR FRIG.	IÉSSIATOIOA	ZS1050539	1
1	KAELTETROCKNER F0016C	REFRIG.DRYER	SECHEUR A FROID	SECADOR FRIG.	IÉSSIATOIOA	ZS1050542	1
1	KAELTETROCKNER F0016C+	REFRIG.DRYER	SECHEUR A FROID	SECADOR FRIG.	IÉSSIATOIOA	ZS1050543	1
2	DRUCKBEHAELTER	PRESSURE TANK	RESERVOIR DE PRESSION	DEPOSITO DE PRESION	SERBATOIO A PRESSIONE	100008960	1
3	G-VERSCHRAUBUNG DL 22	THR. SCR. JOINT DL 22	RACCORD DROIT DL 22	RACOR G DL 22	RACCORDO VITE DIRITTO DL 22	A93581110	2
4	G-VERSCHRAUBUNG DL 22	THR. SCR. JOINT DL 22	RACCORD DROIT DL 22	RACOR G DL 22	RACCORDO VITE DIRITTO DL 22	A93581090	3
5	MUFFE	SLEEVE	MANCHON	MANGUITO	MANICOTTO	A93251040	2
6	SCHLAUCHLEITUNG	HOSE LINE	CONDUITE EN TUYAUX	TUBERIA FLEXIBLE	TUBO	100009079	1
7	SCHLAUCHLEITUNG	HOSE LINE	CONDUITE EN TUYAUX	TUBERIA FLEXIBLE	TUBO	100010298	1
8	SCHLAUCHLEITUNG	HOSE LINE	CONDUITE EN TUYAUX	TUBERIA FLEXIBLE	TUBO	100012773	1
9	DOPPELNIPPEL	DOUBLE FITTING	NIPPLE DOUBLE	RACOR DOBLE	NIPPLO DOPPIO	A93253050	1
10	WASSERABSCHIEDER	WATER SEPARTOR	SEPARATEUR D'EAU	SEPARADOR DE AGUA	SEPARATORE ACQUA	100009855	1
11	DOPPELNIPPEL	DOUBLE FITTING	NIPPLE DOUBLE	RACOR DOBLE	NIPPLO DOPPIO	A93253040	1
12	KONDENSATABLEITER	CONDENSATE SEPAR.	VIDANGE CONDENSAT	DESVIADOR COND.	SCARICATORE CONDENSA	100012738	1
12.1	VERSCHLEISSTEILSATZ	MAINENANCE KIT	JEU DE PIECES D'USURE	PIEZA DE DESGASTE KIT	KIT PEZZI D'USURA	100012735	1
12.2	DICHTUNGSSATZ	SET OF SEALS	JEU DE JOINTS	KIT DE JUNTAS	SET GUARNIZIONI	100012742	1
13	BYPASS	BYPASS	DERIVATION	CONDUCTO DE DERIVACIÓN	TUBO DI BYPASS	100015242	1
14	R-NIPPEL 241-1 X 3/4	PIPE NIPPLE 241-1 X 3/4	NIPPLE T.241-1 X 3/4	RACOR 241-1 X 3/4	RACOR 241-1 X 3/4	A93252140	1
15	SCHLAUCHLEITUNG	HOSE LINE	CONDUITE EN TUYAUX	TUBERIA FLEXIBLE	TUBO	ZS1049506	2



Pos	BENENNUNG	DESCRIPTION	DESIGNATION	DENOMINACION	DESCRIZIONE	Lager Nr. Stock Nr. N° de magasin N° de almacén N° de magazzino	Menge Qty. Quant. Cantidad
1	STOPFEN 291- 2	PLUG 291- 2	BOUCHON 291- 2	TAPON 291- 2	TAPPO 291- 2	A93254300	1
2	R-NIPPEL 241-2 X 1	PIPE NIPPLE 241-2 X 1	NIPPLE T.241-2 X 1	RACOR 241-2 X 1	RACOR 241-2 X 1	A93252250	1
3	R-NIPPEL 241-1 X 3/4	PIPE NIPPLE 241-1 X 3/4	NIPPLE T.241-1 X 3/4	RACOR 241-1 X 3/4	RACOR 241-1 X 3/4	A93252140	1
4	WINKEL 92-3/8	ANGLE 92 - 3/8	EQUERRE 92- 3/8	ANGULO 92-3/8	ANGOLO 92-3/8	A93240180	1
5	KUGELHAHN	BALL COCK	ROBINET A BOISSEAU SPHERIQUE	VALVULA DE BOLA	RUBINETTO A SFERA	A93282020	1
6	DOPPELNIPPEL	DOUBLE FITTING	NIPPLE DOUBLE	RACOR DOBLE	NIPPLO DOPPIO	A93253050	2
7	T 130-3/4	T 130-3/4	P.EN T 130-3/4	RACOR T 130-3/4	RACCORDO A T 130-3/4	A93241050	1
8	WINKEL 92 - 3/4	ANGLE 92 - 3/4	EQUERRE 92- 3/4	ANGULO 92 - 3/4	ANGOLO 92 - 3/4	A93240200	2
9	R-NIPPEL 241-3/4 X 1/4	PIPE NIPPLE 241-3/4 X 1/4	NIPPLE T.241-3/4 X 1/4	RACOR 241-3/4 X 1/4	RACOR 241-3/4 X 1/4	A93252080	1
10	MANOMETER	PRESSURE GAUGE	MANOMETRE	MANOMETRO	MANOMETRO	A93563770	1
11	R-NIPPEL 241-3/4 X 1/2	PIPE NIPPLE 241-3/4 X 1/2	NIPPLE T.241-3/4 X 1/2	RACOR 241-3/4 X 1/2	RACOR 241-3/4 X 1/2	A93252100	1
12	SICHERHEITSVENTIL 11 BAR	SAFETY VALVE 11 BAR	SOUPAPE DE SURETE 11 BAR	VALVULA SEGURID. 11 BAR	VALVOLA SICUREZZA 11 BAR	A11426874	1
13	Schild Sicherheitsventil 11bar	SIGN "SAFETY VALVE 11 BAR"	PLAQUE "SOUPAPE DE SURETE 11 BAR"	PLACA "VALVULA SEGURIDAD 11 BAR"	TARGHETTA "VALVOLA DI SICUREZZA 11 BAR"	100010683	1
14	TELLERFUSS	PLATE BASE	PLAQUE DE BASE	PIE DE DISCO	BASE DEL PIATTO	A11175974	4
15	FIRMENSCHILD (COMPAIR)	COMPANY SIGN	PLAQUE DE CONSTRUCTE	PLACA DEL FABRICANTE	TARGA DEL PRODUTTORE (COMPAIR)	A93638790	1
16	GABELSTAPLERSCHILD	FORK-LIFT SIGN	PANNEAU CHARIOT ELEVAT.	ADHESIVO PALETIZACION	PANNELLO CARRELLO ELEVATORE	A93630320	1
17	WINKEL 92 - 3/4	ANGLE 92 - 3/4	EQUERRE 92- 3/4	ANGULO 92 - 3/4	ANGOLO 92 - 3/4	A93240200	2
18	RD-NIPPEL	RD NIPPLE	NIPPLE RD	RACOR RD	NIPPLO	A93271300	1
19	Vorfilter <b>CF0018N3/4" B</b>	Pre filter	pré-filtrer	pre filtro	pre-di filtrare	A51115374	1
19.1	FILTERELEMENT <b>CE0018NB</b>	FILTER ELEMENT	ELEMENT FILTRANT	ELEMENTO FILTRANTE	ELEMENTO FILTRANTE	A51129374	1
20	Feinfilter <b>CF0018N3/4" C</b>	Fine filter	Beau filtre	Filtro fino	Bel filtro	A51115474	1
20.1	FILTERELEMENT <b>CE0018NC</b>	FILTER ELEMENT	ELEMENT FILTRANT	ELEMENTO FILTRANTE	ELEMENTO FILTRANTE	A51129474	1
21	Verbindungskit	Wall mounting Kit	PIECES DE MONTAGE	PIEZAS DE MONTAJE	ACCESSORI DI MONTAGGIO	A51137174	1







**Gardner Denver Deutschland GmbH  
Argenthaler Str. 11  
55469 Simmern  
Deutschland**

**Tel. ++49 (0)6761 832-0  
Fax ++49 (0)6761 832-409**

**[www.compair.com](http://www.compair.com)  
e-mail: [sales@compair.com](mailto:sales@compair.com)**