

Atlas Copco

Reg. code
ASL GA607/710-85
1981-10

To be filed in the English and Swedish ASL collection — binder 22 — under tab 29

Parts list for
Air compressors

Teilliste för
Luftkompressoren

Onderdelenlijst voor
Luchtcompressoren

Lista de pièces pour
Compresseurs d'air

Reservdelstförteckning för
Luftkompressorer

Lista de las partes para
Compresores de aire

GA 607, -608, -609, -610, -707, -708, -709, -710
Classified GA 610, -710

From following serial numbers onwards:

Geldig vanaf volgende serienummers:

F.r.o.m. tillverkningsnummer:

Göltig ab Seriennummer:

Valable à partir des numéros de série suivants:

A partir de los siguientes números de serie:

GA:

607 ARP-750 270
608 ARP-750 266
609 ARP-750 460
610 ARP-748 517
707 ARP-758 405
708 ARP-758 237
709 ARP-758 524
710 ARP-758 124

Read the "Contents" thoroughly. Some lists may cover special versions.

Lesas noga och noggrant. Några listor täcker specialversioner.

Les "Innehåll" noggrant. Några listor täcker specialversioner.

A 1613 2185 00

Part number
See separate list!
Not available as part. Maker's designation can be indicated in "Designation" column.

1. Explanden över listans A-1-C-0

Part number
See separate list!
Not available as part. Maker's designation can be indicated in "Designation" column.

1. Teckning bij kolonnerna A-1-C-0

Underdelnummer
Zie afzonderlijke lijst
Als wisselstuk niet verkrijgbaar. De specifieke van de fabriekant kan vermeld zijn in de kolom "Benaming".

1. Förklaring av spalter A-B-C-D

Detailnummer
Se separat förteckning
In te tillgängligt som reservdel. Tillverkarens benämning kan anges i spalter "Benämning".

B

Indication about assemblies and sub-assemblies e.g.

Aanduiding in verband met samengestelde stukken en onderdelen v.o.

Uppgifter om monteringar och delmonteringar. Ex. t.ex.

Ref. A	B	C
1	1613 2185 80	•
2	2989 0049 01	•
3	1613 2185 00	•
4	1613 2185 01	••

Ref. A	B	C
1	1613 2185 80	•
2	2989 0049 01	•
3	1613 2185 00	•
4	1613 2185 01	••

Ref. A	B
1	1613 2185 80
2	2989 0049 01
3	1613 2185 00
4	1613 2185 01

1 innerattar 2 och 3
3 innerattar 4

C 1121

Footnotes on list

Footnoten's bij lijst

Fotnoter i förteckningen

Parts grouped in a "Service Kit". For the "Kit" number, see below list. Parts of one "Service Kit" may be spread over several pages, shown at the end of "Contents".

Onderdelen grupperade i en "Service Kit". Zie onderaan de lijst voor het nummer van de "Kit". Onderdelen uit één enkele "Service Kit" kunnen verspreid zijn over verschillende bladsteden. Deze staan vermeld aan het eind van de "Inhoudsopgave".

Detaljer som ingår i en "Service Kit". Numret på "Kiten" återfinns under förteckningen. Detaljer i en "Service Kit" kan vara spridda över flera sidor, visade i slutet på "Innehåll".

L.N.I

Part approved by Classification societies. If put between brackets, the part itself is not approved, but must be used on units or with parts approved by those classification societies. An approval, e.g. Lloyd's Register of Shipping, may concern only a few parts of a unit and consequently not cover the entire unit.

Onderdeel goedgekeurd door Klassifikatiebureaus. Indien de afkorting tussen haakjes vermeld wordt, is het onderdeel zelf niet goedgekeurd, doch moet worden gebruikt bij groepen of met onderdelen goedgekeurd door deze klassifikatiebureaus. Een goedkeuring, bijv. Lloyd's Register of Shipping, is soms slechts geldig voor enkele onderdelen, en niet voor de volledige groep.

Detalj godkänd av Klassningssällskap. Om det står inom parentes betyder förkortningen att själva detaljen har inte godkänts, utan måste monterats på enheter, eller tillsammans med detaljer som godkänts av dessa klassningssällskap. Det detaljer att t.ex. Lloyd's Register of Shipping godkännande bara berör några detaljer och följaktligen inte hela aggregatet.

Classification societies are:

Klassifikatiebureaus zijn:

Klassningssällskap är:

- An Associazione Nazionale per il Controllo della Combustione (ANICO)
- As Associated offices of Technical committees (IAOTCI)
- Ap American Society of Mechanical Engineers (ASME)
- C Canadian Standardization Association (CSA)
- D Department of Industrial Relations and Technology (DIR)
- L Lloyd's Register of Shipping

- Lg Germanischen Lloyd's
- M Det Norske Veritas
- S Service des Mines (SDM)
- Sa Svenska Anställningsprovning (SA)
- T Technischer Überwachungs-Verein (TÜV)
- Ta Österreichischer Technischer Überwachungs-Verein
- U Underwriters Laboratories (UL)

Notes to be read as follows: e.g. 1)2)-1. This part belongs to versions complying with both foot notes 1) and 2) and is also approved by Lloyd's.

Notas moeten als volgt gelezen worden: 1)2)-1. Dit onderdeel behoort tot de uitvoeringen die voldoen aan beide voetnoten's 1) en 2), en is eveneens goedgekeurd door Lloyd's.

Noter ska läsas på följande sätt: t. ex. 1)2)-1. Denna detalj tillhör utgåvan som överensstämmer med både not 1) och not 2) och är också godkänd av Lloyd's.

D 3

Quantity of parts
Bulk material or quantity to be determined in each case

Aantal onderdelen
Afmeting of aantal te bepalen voor elk geval afzonderlijk

Antal detaljer
Dimension eller antal avgörs för varje enskilt fall

2. "Designation" column

LP Low pressure. Only mentioned for multiple stage compressors
IP Intermediate pressure. Only mentioned for multiple stage compressors
HP High pressure. Only mentioned for multiple stage compressors

LD Lage druk. Enkel vermeld bij meerttraps kompressoren
MD Middeldruk. Enkel vermeld bij meerttraps kompressoren
HD Hoge druk. Enkel vermeld bij meerttraps kompressoren

LT Lågttryck. Anges endast för tierstegskompressorer
MT Mellantryck. Anges endast för tierstegskompressorer
HT Högtryck. Anges endast för tierstegskompressorer

With an enumeration of machine types, versions and classification societies under one and the same Ref. No., always look carefully for the corresponding part number for your specific machine, e.g.:

Bij een opsomming van machinetyper, versies en klassifikatiebureaus onder één en hetzelfde Ref. Nr., steeds nauwkeurig voor uw eigen machine het overeenkomstig onderdeelnummer opzoeken. Vb.:

Vid en uppräknin av maskintyper, versioner och klassningssällskap under ett och samma Ref. nr. skall man alltid vara noggr med att uppsöka det detaljnummer som gäller för den egna maskinen. Tex.:

GA310

corresponding part number is valid for all GA310 machines with possible classifications and/or versions **except Lloyd's approval.**

altern geldt het onderdeelnummer voor alle GA310 machines met mogelijke klassifikaties en/of versies **behalve voor Lloyd's.**

Är gäller detaljnummer för alla GA310 maskiner med möjliga klassningar och/eller versioner **en utom för Lloyd's.**

GA310-L

part number only valid for GA310 machines **with Lloyd's approval.**

onderdelnummer uitsluitend geldig voor GA310 machine **met Lloyd's godkänning.**

detaljnummer endast gällande för GA310 maskin **godkänd av Lloyd's.**

3. Ordering parts

Always quote "Part number" and "Designation" of the desired parts as well as type designation and serial number of the unit.

3. Bestellen van onderdelen

Vermeld steeds het "Onderdeelnummer" en de "Benaming" van de gewenste stukken, evenals het type en serienummer van de machine.

3. Beställning av detaljer

Uppge alltid "Detailnummer" och "Benämning" på detal som beställas, liksom också maskinens typbeteckning och tillverkningsnummer.

Compressor element	5
Air inlet, compressor mounting and motor	8
Unloading valve	11
Cooler and fan	13
Air receiver, air-, oil- and drain connections	15
Minimum pressure valve	19
Moisture trap	21
Oil stop valve	23
Regulating and instrument connections	25
Regulating panel	27
Contents "Service kits"	28
"Service kits" reference to pages	
Seal kit (Kit No. 2910 0155 00)	7
Oil stop valve (Kit No. 2910 3009 00)	23
Unloading valve (Kit No. 2910 3028 00)	9,11,25
Minimum pressure valve (Kit No. 2910 3029 00)	17,19,25
Compressor element (Kit No. 2910 4025 00)	7,9,17,
Coolers (Kit No. 2910 5012 00)	23,25
Moisture trap (Kit No. 2910 5039 00)	13,17
Air receiver (Kit No. 2910 6002 00)	17,21,25

Kompressorelement	5
Luchtinlätt, kompressorställning en motor	8
Öntlasterventil	11
Kooler en ventilator	13
Luchtkärl, luft-, olje- en avtappanslutningen	15
Minimumtryckventil	19
Vattnetschädd	21
Oljestoppventil	23
Regel- en instrumentanslutningen	25
Regelpanel	27
Innehåll "Service kits"	28
"Service kits" verwijzing naar bladzijden	
Afdichtset (Kit nr. 2910 0155 00)	7
Ölstoppsventil (Kit nr. 2910 3009 00)	23
Öntlaster (Kit nr. 2910 3028 00)	9,11,25
Minimumtryckventil (Kit nr. 2910 3029 00)	17,19,25
Kompressorelement (Kit nr. 2910 4025 00)	7,9,17,
Kooler (Kit nr. 2910 5012 00)	23,25
Vattnetschädd (Kit nr. 2910 5039 00)	13,17
Luchtkärl (Kit nr. 2910 6002 00)	17,21,25

Kompressorelement	5
Luftinlägg, kompressormontering och motor	8
Avlastningsventil	11
Kylare och fläkt	13
Luftbehållare, luft-, olje- och avtappningsanslutningar	15
Minimumtryckventil	19
Vattenavskiljare	21
Oljestoppningsventil	23
Reglerings- och instrumentanslutningar	25
Regleringspanel	27
Innehåll "Service kits"	28
"Service kits" referenc till sidor	
Tätningssats (Kit nr. 2910 0155 00)	7
Avlastningsventil, olja (Kit nr. 2910 3009 00)	23
Avlastningsventil (Kit nr. 2910 3028 00)	9,11,25
Minimumtryckventil (Kit nr. 2910 3029 00)	17,19,25
Kompressorelement (Kit nr. 2910 4025 00)	7,9,17,
Kylare (Kit nr. 2910 5012 00)	23,25
Vattenavskiljare (Kit nr. 2910 5039 00)	13,17
Luftbehållare (Kit nr. 2910 6002 00)	17,21,25

5	7,19,25
8	9,17,
11	3,25
13	317
15	7,21,25
19	1,25
21	3
23	3
25	3
27	3
28	3
7	5
23	7
9,11,25	3
17,19,25	7
7,9,17,	7
23,25	3
13,17	11,25
17,21,25	11,25
17,25	7,19,25

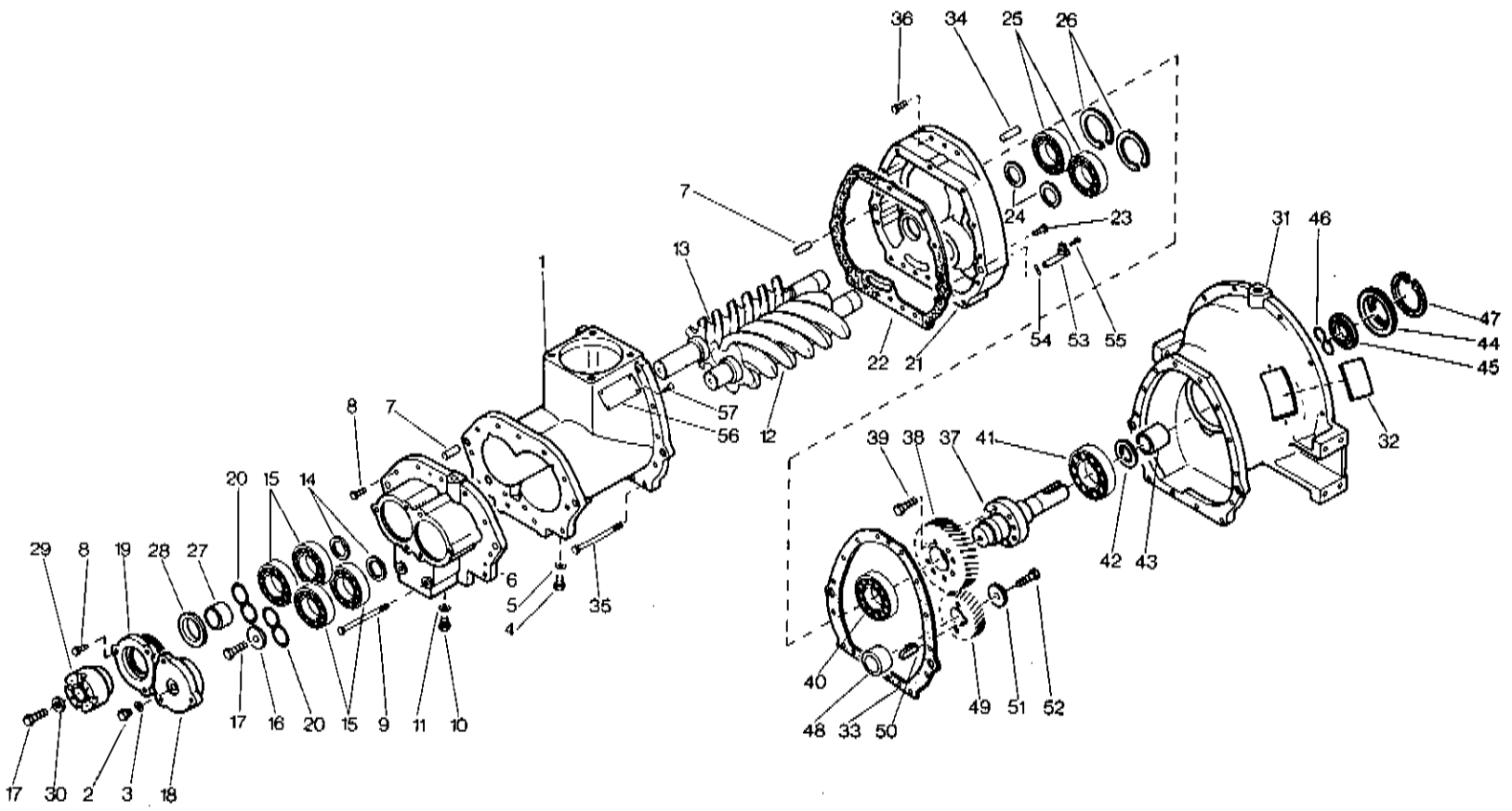
Contents

Inhoud

Innehåll

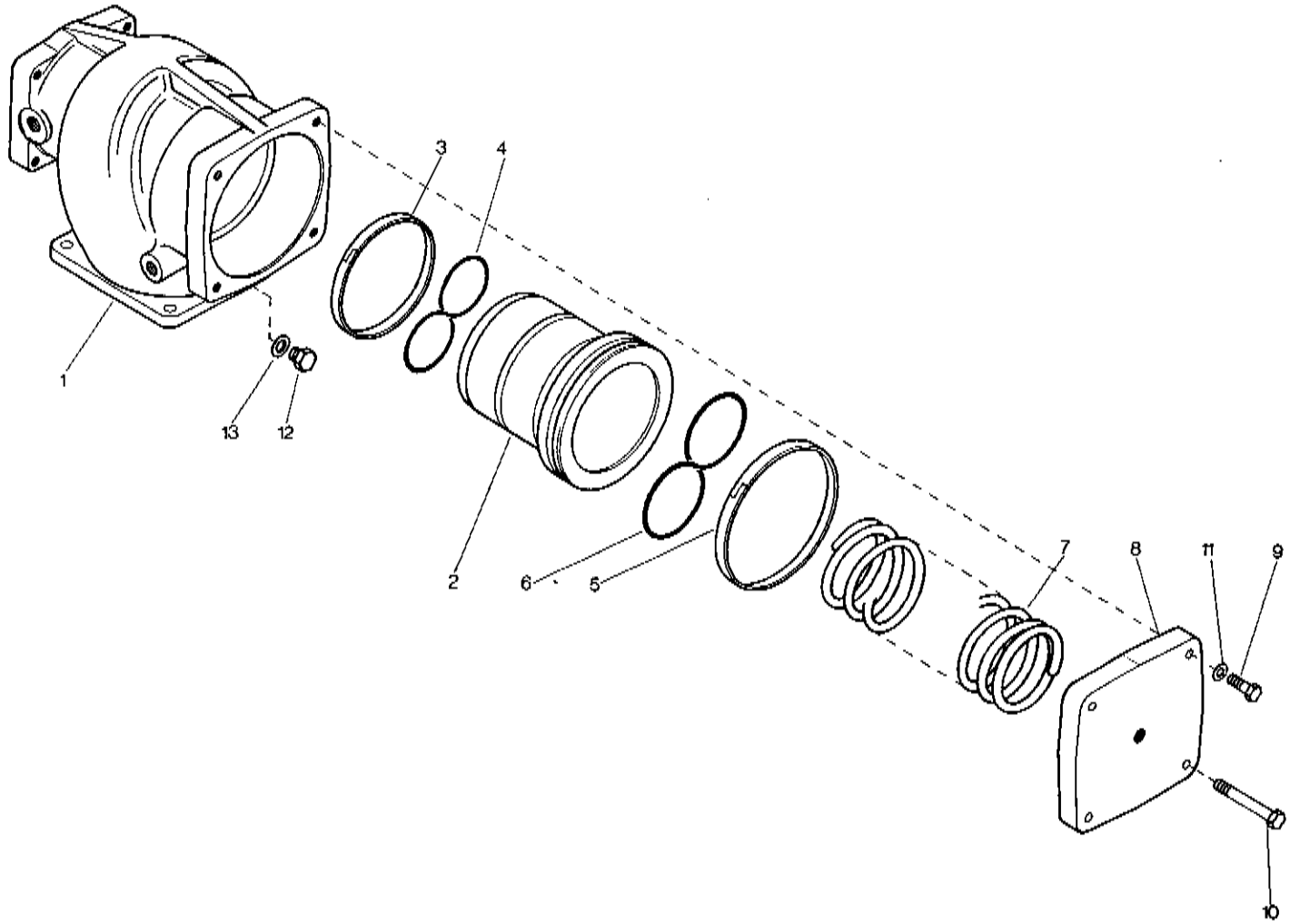
Compressor element
Kompressor element
Kompressor element
Element compresseur
Elemento compresor

Ref.	A	S	G	D	Designation	Bearing	Benaming	Benarling	Bezeichnung	Désignation	Designación
-	1613 2189 81			1	Service stage	Element	Element	Element	Element	Élément	Elemento
1	2989 0050 01	•	LH	1	Service stage	Element	Element	Element	Element	Élément	Elemento
1	1613 2189 01	•	2)	1	Compressor casing	Kompressorhuis	Kompressorhuis	Kompr. Gehäuse	Kompr. Gehäuse	Carter du compr.	Carcasa del compr.
2	0686 4203 00	•	2)-LN	1	Compressor casing	Kompressorhuis	Kompressorhuis	Kompr. Gehäuse	Kompr. Gehäuse	Carter du compr.	Carcasa del compr.
3	0653 1100 00	•	1	1	Plug	Plug	Propp	Stopfen	Dichtung	Joint	Tapón
4	0686 4202 00	•	1	1	Gasket	Packing	Packing	Dichtung	Dichtung	Bouchon	Junta
5	0653 1062 00	•	1	1	Gasket	Plug	Propp	Stopfen	Dichtung	Joint	Junta
6	1613 2186 00	•	2)	1	Bearing housing	Packing	Packing	Dichtung	Dichtung	Joint	Junta
7	0147 1365 03	•	1	4	Pin	Pen	Primo	Stift	Legement de roull.	Joint	Junta
8	0147 1365 03	•	15	1	Pin	Pen	Primo	Stift	Legement de roull.	Joint	Junta
9	0147 1380 03	•	1	2	Bolt	Bout	Bout	Bolzen	Bolzen	Boulon	Perno
10	0686 3701 00	•	2	2	Bolt	Bout	Bout	Bolzen	Bolzen	Boulon	Perno
11	0653 1041 00	•	1	2	Plug	Plug	Propp	Stopfen	Dichtung	Joint	Junta
12	2989 0002 00	•	1	2	Gasket	Packing	Packing	Dichtung	Dichtung	Joint	Junta
13	•	•	1	1	Rotor set	Rotorset	Rotorsatz	Rotorsatz	Jeu de rotors	Rotor	Juego de rotors
14	•	•	1	1	Rotor	Rotor	Rotor	Läufer	Läufer	Rotor	Rotor
15	1613 2216 01	•	1)	2	Spacer	Afstandstuk	Distansstykke	Distanzstück	Distanzstück	Entretoise	Espaciador
16	1613 2216 02	•	•	•	5.02 mm	Lager	Lager	Lager	Lager	Roulement	Cojinete
17	1613 2216 03	•	•	•	5.04 mm	Underlagplaatje	Brickla	Bricke	U-Schleibe	Rondelle	Arandela
18	1613 2188 00	•	•	•	5.06 mm	Bout	Bout	Bolzen	Deckel	Boulon	Perno
19	1613 2187 00	•	•	•	5.08 mm	Deksel	Kåpa	Deckel	Couvercle	Couvercle	Tapá
20	0683 7141 00	•	1,2	2	Cover	Deksel	Kåpa	Deckel	Couvercle	Couvercle	Tapá
21	1613 2184 00	•	•	•	4.98 mm	O-ring	O-ring	O-ring	O-ring	Anneau torique	Junta tórica
22	1613 2211 00	•	•	•	5.01 mm	O-ring	O-ring	O-ring	O-ring	Anneau torique	Junta tórica
23	0211 1370 00	•	•	•	4.99 mm	O-ring	O-ring	O-ring	O-ring	Anneau torique	Junta tórica
24	1613 2216 04	•	•	•	•	Lagerhuis	Lagerhuis	Lagerhuis	Lagerhuis	Logement de roull.	Caja de cojinete
25	0508 2108 01	•	•	•	Gasket	Packing	Packing	Dichtung	Dichtung	Joint	Junta
26	0335 2165 00	•	•	•	Cap screw	Dopskroef	Insekskruv	Kopfschraube	Kopfschraube	Bouchon	Tornillo de cabeza
27	1613 2198 00	•	•	•	Spacer	Afstandstuk	Distansstykke	Distanzstück	Distanzstück	Entretoise	Espaciador
28	1619 3857 00	•	1,2	1	Bearing	Lager	Lager	Lager	Lager	Roulement	Cojinete
29	1615 3322 00	•	•	•	Washer	Washer	Bricke	U-Schleibe	Rondelle	Rondelle	Arandela
30	1613 2347 00	•	•	•	Washer	Washer	Bricke	U-Schleibe	Rondelle	Rondelle	Arandela
31	1613 2327 00	•	•	•	Gear casing	Tandwielhuis	Vaxelhuis	Getriebegehäuse	Getriebegehäuse	Carter d'engren.	Carter de engranajes
32	2253 4188 00	•	•	•	Cover	Deksel	Kåpa	Deckel	Deckel	Couvercle	Tapá
33	1613 2212 00	•	•	•	Gasket	Packing	Packing	Dichtung	Dichtung	Joint	Junta
34	Ref. 7	•	•	•	Pin	Pen	Primo	Stift	Stift	Georgille	Pasador
35	0147 1377 03	•	•	•	Bolt	Bout	Bout	Bolzen	Bolzen	Boulon	Perno
36	Ref. 8	•	•	•	Bolt	Bout	Bout	Bolzen	Bolzen	Boulon	Perno
37	1613 2194 00	•	•	•	Drive shaft	Drifas	Drivaxel	Antriebswelle	Antriebswelle	Arbre d'entrain.	Eje de mando
38	1613 3106 00	•	•	•	Gearwheel	Tandwiel	Kugghjul	Zahnrad	Zahnrad	Roue dentée	Rueda dentada
39	1613 2954 00	•	•	•	6A608	•	•	•	•	•	•
40	1613 3186 00	•	•	•	6A610	•	•	•	•	•	•
41	1613 3104 00	•	•	•	6A607	•	•	•	•	•	•
42	1613 2759 00	•	•	•	6A609	•	•	•	•	•	•
43	1613 2761 00	•	•	•	6A708	•	•	•	•	•	•
44	1613 3168 00	•	•	•	6A709, -710	•	•	•	•	•	•
45	1613 3102 00	•	•	•	6A707	•	•	•	•	•	•
39	0211 1367 00	•	•	•	6A610-L, -610-M	•	•	•	•	•	•
40	0502 3109 00	•	•	•	6A718-L, -718-M	•	•	•	•	•	•
41	0504 2510 00	•	•	•	•	•	•	•	•	•	•
42	1613 2199 00	•	•	•	•	•	•	•	•	•	•
43	1613 2200 00	•	•	•	•	•	•	•	•	•	•
44	1613 2201 00	•	•	•	•	•	•	•	•	•	•
46	Ref. 20	•	•	•	•	•	•	•	•	•	•
47	0335 2169 00	•	•	•	•	•	•	•	•	•	•
48	1613 2202 00	•	•	•	•	•	•	•	•	•	•



Ref.	A	B	C	D	Designation	Benoaming	Bestaamung	Bezeichnung	Designation	Bestimación
1	1615 3038 00			1	Frame	Frame	Ram	Rahmen	Châssis	Basidor
2	1619 3773 01			4	Buffer	Buffer	Buffer1	Puffer	Amortisseur	Amortiguador
3	0147 1474 03	L.N		4	Buffer	Buffer	Buffer1	Puffer	Boulon	Arandela de cierre
4	0333 3244 00			4	Bolt	Bolt	Bolt	bolzen	Boulon	Arandela de cierre
5	1613 3054 00			2	Lock washer	Borgplaatje	Bolt	Halterung	Boulon	Supporte
6	0147 1362 03			12	Bolt	Borgplaatje	Bolt	Bolzen	Boulon	Perno
7	0333 3232 03			4	Lock washer	Borgplaatje	Bolt	Sicherungsring	Rondelle, blocage	Arandela de cierre
8	0147 1325 03			4	Bolt	Borgplaatje	Bolt	Sicherungsring	Boulon	Perno
9	0333 3227 00	1.2		6	Lock washer	Moer	Mutter	Sicherungsring	Rondelle, blocage	Arandela de cierre
10	0266 2110 00			6	Nut	Moer	Mutter	Mutter	Erou	Tuerca
11	1615 3057 00			1	Support	Stut	Mutter	Halterung	Erou	Supporte
12	0266 2111 00			6	Nut	Moer	Mutter	Mutter	Erou	Tuerca
13	1079 9001 01			1	Data plate	Identificatieplaatje	Datasyk1	Typenschild	Piaque de caract.	Plaza de datos
14	0129 3107 00			4	Pop rivet	Klinknagel	Poppn1	Niet	Rivet	Remache
15	1615 2632 00			1	Adapter	Verbindingsstuk	Adapter	Dichting	Adapter	Adaptador
16	1613 2458 00			1	Gasket	Packing	Packing	Schraube	Joint	Junta
17	0147 1326 03	2		4	Screw	Schroef	Skruw	Element	Vis	Tornillo
18	1030 1070 00			1	Element	Element	Element	Element	Covercle	Tapa
19	1404 1259 00			1	Cover	Deksel	Käpa	Deckel	Goujon	Esparrago
20	0248 9979 01			1	Stud	Tapeind	Pinnbult	Steinbolzen	Goujon	Arandela
21	0301 2335 00			1	Washer	Onderlegplaatje	Bricka	U-Schleibe	Erou à oeilles	Tuerca de alatas
22	0296 1110 02			1	Wing nut	Vleugelmoer	Vingmutter	Flügelmutter	Avertisseur	Indicador de aviso
23	1619 3190 01			1	Warning device	Verkl1kker	Varmingsindikator	Warnvorrichtung	Joint	Junta
24	0657 5742 00			1	Gasket	Packing	Packing	Dichtung	Joint	Junta
25	1612 2151 00			1	Socket	Mol	Hyisa	Mulle	Douille	Casquillo
26	1619 5819 00			1	Disc	Packing	Packing	Schraube	Disque	Disco
27	0653 1041 00			1	Gasket	Verdopstuk	Redueringssycke	Reduzierstück	Joint	Junta
28	0603 5501 00			1	Reducer	Packing	Redueringssycke	Reduzierstück	Joint	Junta
29	0653 1062 00			1	Gasket	Verdopstuk	Redueringssycke	Reduzierstück	Joint	Junta
30				1	Uni. valve	Ontlastventiel	Afslatningsventil	Entlastungsventil	Joint	Junta
31	1615 3035 00			1	Spacer	Afstandstuk	Packing	Dichtungsstück	Joint	Junta
32	1613 2363 00	2		1	Spacer	Afstandstuk	Packing	Dichtungsstück	Joint	Junta
33	0246 1248 05			2	Gasket	Tapeind	Pinnbult	Steinbolzen	Joint	Junta
34	0301 2344 00			4	Stud	Tapeind	Pinnbult	U-Schleibe	Rondelle	Arandela
35				4	Washer	Onderlegplaatje	Bricka	Motor	Motor	Motor
	1080 2263 01			1	Motor	Motor	Motor	Motor		
	1080 2263 02	1(6)		1	Siemens 1RA6-203-2A-44D-460 YD / 60 Hz	Motorflans	Motorflans	Motorflansch	Bride de moteur	Brida del motor
	1080 2243 01	1(6)		1	Siemens 1RA6-203-2AC-220 YD / 58 Hz	Motorflans	Motorflans	Motorflansch	Bride de moteur	Brida del motor
	1080 2243 02	2(6)		1	Siemens 1RA6-203-2AC-380 YD / 50 Hz	Motorflans	Motorflans	Motorflansch	Bride de moteur	Brida del motor
	1080 2243 03	2(6)		1	Siemens 1RA6-203-2AC-415 YD / 50 Hz	Motorflans	Motorflans	Motorflansch	Bride de moteur	Brida del motor
	1080 2243 04	2(6)		1	Siemens 1RA6-203-2AC-500 YD / 50 Hz	Motorflans	Motorflans	Motorflansch	Bride de moteur	Brida del motor
	1080 2264 20	3(6)		1	Siemens 1RA-206-2A-44D-460 YD / 60 Hz	Motorflans	Motorflans	Motorflansch	Bride de moteur	Brida del motor
	1080 2264 19	3(6)		1	Siemens 1RA-206-2AC-220 YD / 50 Hz	Motorflans	Motorflans	Motorflansch	Bride de moteur	Brida del motor
	1080 2244 11	4(6)		1	Siemens 1RA-206-2AC-380 YD / 50 Hz	Motorflans	Motorflans	Motorflansch	Bride de moteur	Brida del motor
	1080 2244 12	4(6)		1	Siemens 1RA6-206-2AC-415 YD / 50 Hz	Motorflans	Motorflans	Motorflansch	Bride de moteur	Brida del motor
	1080 2244 13	4(6)		1	Siemens 1RA6-206-2AC-500 YD / 50 Hz	Motorflans	Motorflans	Motorflansch	Bride de moteur	Brida del motor
	1080 2244 14	4(6)		1	Siemens 1RA6-206-2AC-500 YD / 50 Hz	Motorflans	Motorflans	Motorflansch	Bride de moteur	Brida del motor
	1613 2370 00	2(4,5)		1	Motor flange	Motorflans	Motorflans	Motorflansch	Bride de moteur	Brida del motor
	1615 2613 00	1(3)		1	Motor flange	Motorflans	Motorflans	Motorflansch	Bride de moteur	Brida del motor
	0147 1480 03	2(4,5)		8	Bolt	Bout	Bout	Bolzen	Boulon	Perno
	0147 1552 00	1(3)		4	Bolt	Bout	Bout	Bolzen	Boulon	Perno
	0266 2114 00	2(4,5)		8	Nut	Moer	Mutter	Mutter	Erou	Tuerca
	0266 2116 00	1(3)		4	Nut	Moer	Mutter	Mutter	Erou	Tuerca
	1615 2636 01			1	Coupling half	Koppelingshalf	Koppelingshalf	Kupplungshälfte	Erou	Tuerca
	1615 2636 02			1	Coupling element	Koppelingselement	Koppelingselement	Kupplungselement	Erou	Tuerca
	1615 2636 05	2(4)		1	Coupling half	Koppelingshalf	Koppelingshalf	Kupplungshälfte	Erou	Tuerca
	1615 2636 07	1(3)		1	Coupling half	Koppelingshalf	Koppelingshalf	Kupplungshälfte	Erou	Tuerca
	1615 2636 08	5)		1	Coupling half	Koppelingshalf	Koppelingshalf	Kupplungshälfte	Erou	Tuerca
	0337 5203 00			1	Key	Slede	Kil	Keil	Clavette	Chaveta
	0196 1360 00			2	Set screw	Stelschroef	Stellschraub	Stellschraube	Vis de calage	Tornillo de ajuste
	0147 1364 03			9	Bolt	Bout	Bout	Bolzen	Boulon	Perno
	1088 1001 04			1	Warning mark	Waarschuwingspl.	Varningssskyt	Warnplatte	Plaque d'avertiss.	Placa de aviso

1 KH 2910 4025 00
2 KH 2910 3028 00
1) GAS07 - 609
2) GAS08 - 610
3) GAS07 - 709
4) GAS08 - 710
5) GAS10-L - 610-N - 710-L - 710-N
6) Not for L-N approved units / Niet voor machines goedgekeurd door L-N / Inte für L-N godkänd enheter
Nicht für Aggregate geprüft von L-N / Pas pour les groupes approuvés par L-N / No para tos grupos aprobados por L-N

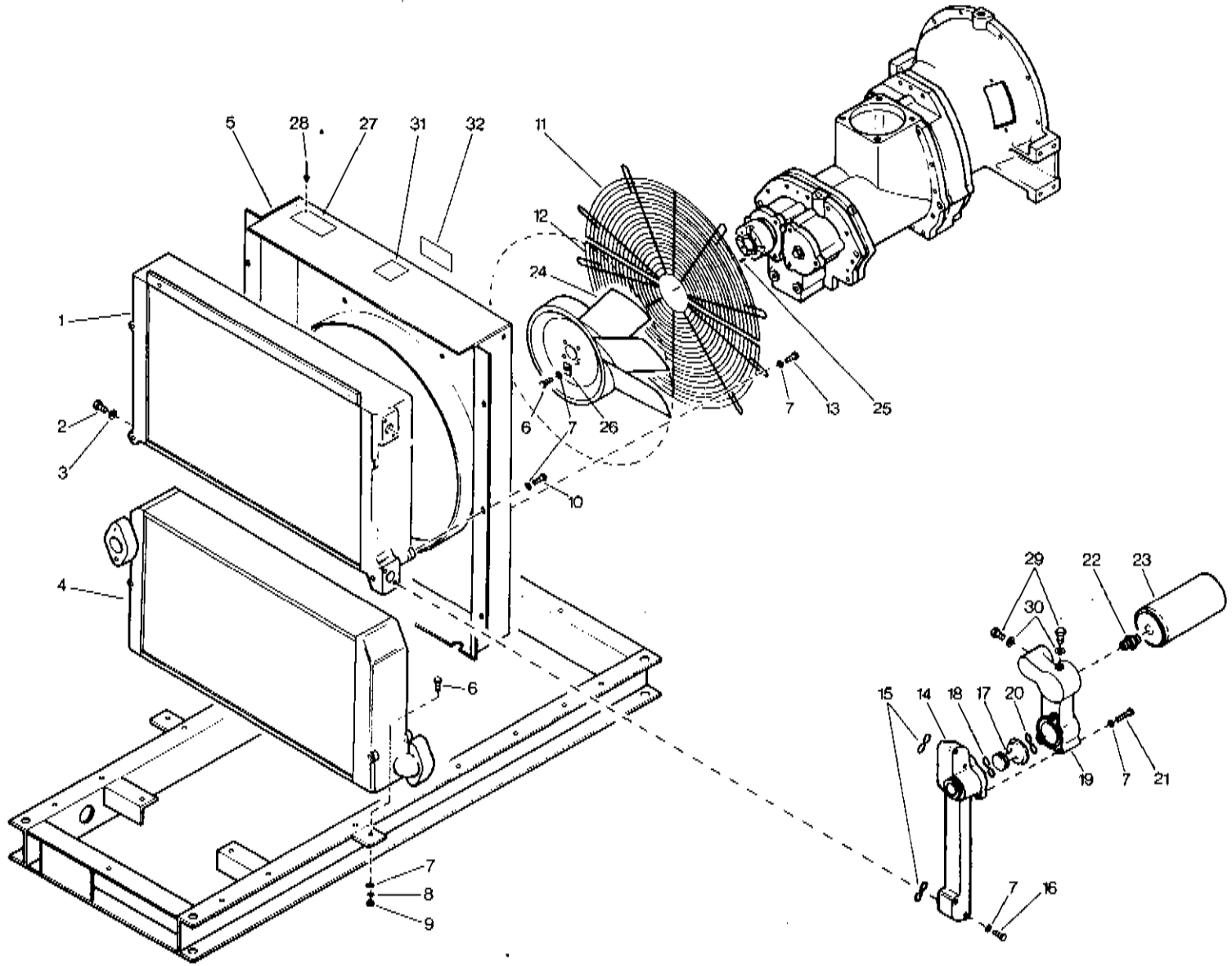


Unloading valve
 Ontlastventiel
 Avlastingsventil
 Entlastungsventil
 Soupape de décharge
 Válvula de descarga

Ref.	A	B	C	D	Designation	Benaming	Beskriving	Bezeichnung	Désignation	Designación
1	1613 4015 80	•	•	1	Unl. valve	Ontlastventiel	Avlastingsventil	Entlastungsventil	Soupape de déch.	Válv. de descarga
2	1613 4016 00	•	•	1	Housing	Huis	Huis	Gehäuse	Corps	Caja
3	1619 6199 00	•	•	1	Piston	Zuiger	Kolp	Kolben	Piston	Pistón
4	1619 6200 00	•	•	1	Seal ring	Afdichtingsring	Tättingsring	Dichtungsring	Bague d'étanch.	Anillo de estancia- mienta
5	• • • •	••	••	1	Ring	Ring	Ring	Ring	Anneau	Aro
6	• • • •	••	••	1	O-ring	Afdichtingsring	Tättingsring	Dichtungsring	Anneau torique	Junta tórica
7	1613 4018 00	•	•	1	Seal ring	Afdichtingsring	Tättingsring	Dichtungsring	Bague d'étan- chéité	Anillo de estancia- miente
8	1613 4017 00	•	•	1	Spring	Veer	Fjäder	Feder	Anneau	Aro
9	0147 1328 03	•	•	1	Cover	Deksel	Kåpa	Deckel	Ressort	Resorte
10	1619 2786 01	•	•	2	Bolt	Bout	Bult	Bolzen	Couvercle	Tapá
11	0301 2335 00	•	•	2	Bolt	Bout	Bult	Bolzen	Boulon	Perno
12	0886 4702 00	•	•	1	Washer	Onderlegplaatje	Bricka	Boizen	Rondelle	Avardeja
13	0853 1062 00	•	•	1	Plug	Plug	Propp	U-Scheibe	Pouçon	Tapón
				1	Gasket	Pakking	Packning	Dichtung	Joint	Junta

1 Kit 2910 3028 00

22.041.1/0.0

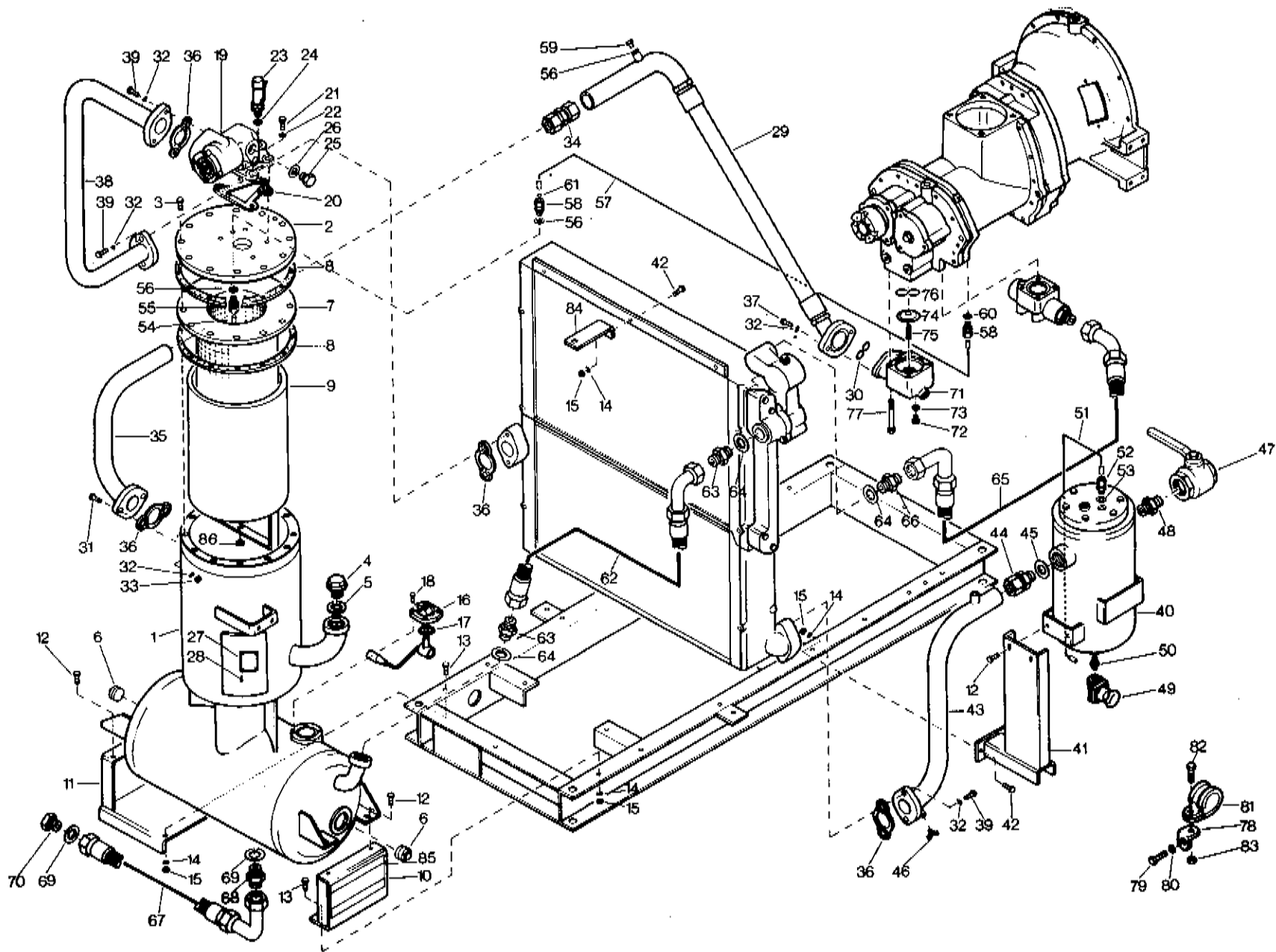


**Cooler and fan
Køler og ventilator
Kylare och fläkt
Kühler und Lüfter
Refridissseur et ventilateur
Refrigerador y ventilador**

Ref.	A	B	C	D	Designation	Benaming	Benämning	Bezeichnung	Designation	Designacion
1	1615 3794 00				Oil cooler	Öljekøler	Öljekylare	Ölkühler	Refrid. d'huile	Refrig. de aceite
2	1615 3794 01				Oil cooler	Öljekøler	Öljekylare	Ölkühler	Refrid. d'huile	Refrig. de aceite
3	0696 4202 00				Plug	Plugg	Propp	Stopfen	Bouchon	Tapón
4	0653 1062 00				Gasket	Pakkings	Packning	Dichtung	Joint	Junta
5	1615 3795 00				Aftercooler	Makøeler	Efterkylare	Machkühler	Refridissseur final	Refrigerador final
6	1615 3795 01				Aftercooler	Makøeler	Efterkylare	Machkühler	Refridissseur final	Refrigerador final
7	0301 2335 00				Fan guard	Ventilatorhvis	Fläktrumma	Gebäuseschutzhäuse	Cage ventilateur	Caja del ventilador
8	0333 3927 00				Washer	Bøvl	Bult	Bolzen	Boulon	Perno
9	0266 2110 00				Lock washer	Underfugplaatje	Låsdricka	U-Schneibe	Rondelle	Arandela
10	0147 1320 03				Nut	Møer	Mutter	Sicherungsring	Rondelle, boxage	Arandela de cierre
11	1615 3396 00				Fan guard	Ventilatorskjerm	Fläktskydd	Gebäuseschutz	Protecteur, vent.	Guardaventilador
12	1615 3397 00				Bolt	Bøvl	Bult	Bolzen	Protecteur, vent.	Guardaventilador
13	0147 1323 03				Housing	Huis	Hus	Gehäuse	Boulon	Perno
14	1613 2373 80				O-ring	O-ring	O-ring	O-Ring	Corps	Caja
15	0663 3130 00				Bolt	Bøvl	Bult	Bolzen	Corps	Caja
16	0147 1331 03				Plug	Plugg	Propp	Stopfen	Corps	Caja
17	2253 4412 00				O-ring	Huis	Hus	Gehäuse	Corps	Caja
18	0663 9666 00				O-ring	Huis	Hus	Gehäuse	Corps	Caja
19	1613 2371 00				Bolt	Bøvl	Bult	Bolzen	Corps	Caja
20	0663 7137 00				Bolt	Bøvl	Bult	Bolzen	Corps	Caja
21	0147 1334 03				Mipple	Mippel	Mippel	Mippel	Corps	Caja
22	1619 3770 00				Oil filter	Ølfilter	ÖlfILTER	ØlfILTER	Corps	Caja
23	1619 3771 00				Fan	Ventilator	Fläkt	Lüfter	Corps	Caja
24	1615 3314 00				Blade	Ventilatorblad	Fläktblad	Schub	Corps	Caja
25	2900 0057 00				Pin	Pen	Pinne	Stift	Corps	Caja
26	0108 1292 00				Locking plate	Borgplaat	Låsplåt	Sicherungsblech	Corps	Caja
27	1615 3694 00				Patent plate	Patentplaatje	Patentskyll	Patentschild	Corps	Caja
28	1091 1204 00				Pop rivet	Klinknagel	Popnit	Niet	Corps	Caja
29	0129 3103 00				Plug	Plugg	Propp	Stopfen	Corps	Caja
30	0696 3701 00				Gasbet	Pakkings	Packning	Dichtung	Corps	Caja
31	0653 1041 00				Label	Plaatje	Skyll	Schild	Corps	Caja
32	2252 8147 00				Discal	Zelflever	Skyll	Abziehbild	Corps	Caja
32	0690 1116 01								Corps	Caja

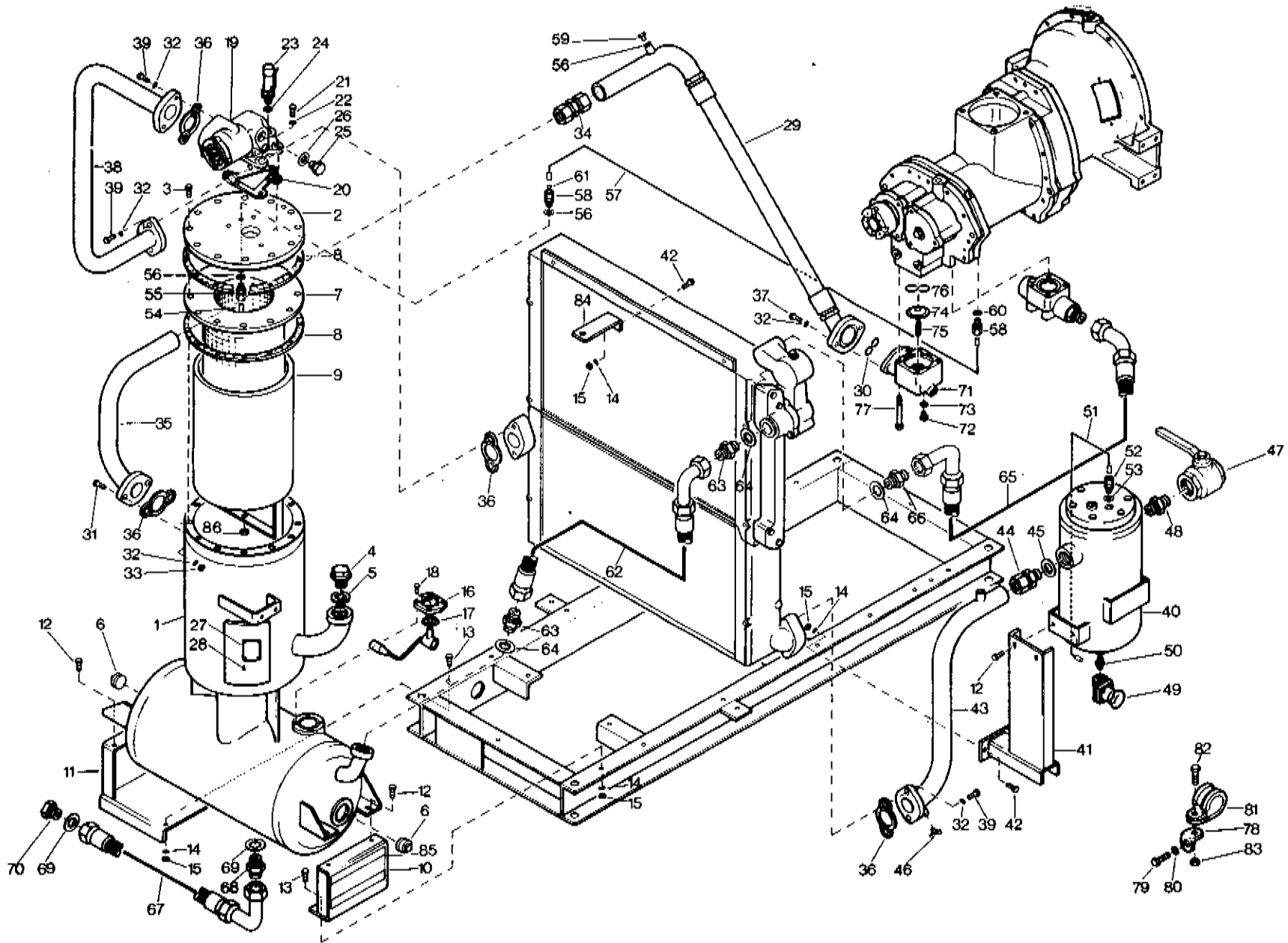
1 Kit 2910 5012 00

11.051.0/0.0



Air receiver, air-, oil- and drain connections
Luchtketel, lucht-, olie- en aftappingsaansluitingen
Luftbehälter, Luft-, Öl- und Ablassanschlüsse
Reservoir d'air, connexions d'air, d'huile et de vidange
Depósito de aire, conexiones de aire, aceite y drenaje

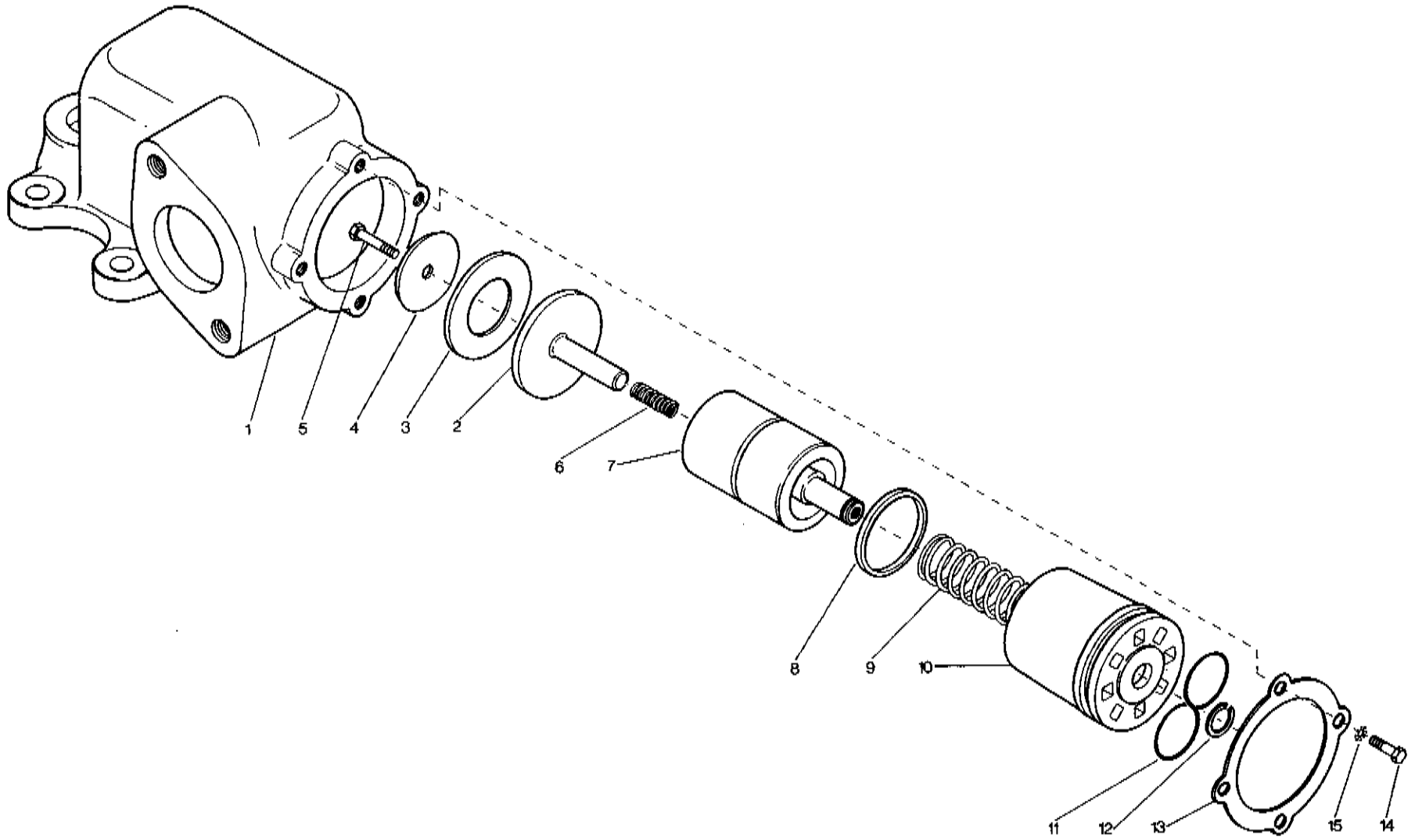
Ref.	A	B	C	D	Designation	Benaming	Benämning	Bezeichnung	Designation	Designation
1	1616	2834	00	•	•	•	•	•	•	•
2	1616	2834	01	•	•	•	•	•	•	•
3	1616	2834	02	•	•	•	•	•	•	•
4	0147	1403	17	•	•	•	•	•	•	•
5	0147	1403	20	•	•	•	•	•	•	•
6	0147	1403	03	•	•	•	•	•	•	•
7	2250	2528	00	•	•	•	•	•	•	•
8	0661	1359	00	•	•	•	•	•	•	•
9	0666	3199	00	•	•	•	•	•	•	•
10	2989	0051	00	•	•	•	•	•	•	•
11	2989	0051	01	•	•	•	•	•	•	•
12	1616	2835	00	•	•	•	•	•	•	•
13	1616	2835	01	•	•	•	•	•	•	•
14	1616	2838	01	•	•	•	•	•	•	•
15	1615	3048	00	•	•	•	•	•	•	•
16	1615	3051	00	•	•	•	•	•	•	•
17	1619	2766	00	•	•	•	•	•	•	•
18	0147	1331	03	•	•	•	•	•	•	•
19	0333	3227	00	•	•	•	•	•	•	•
20	0266	2110	00	•	•	•	•	•	•	•
21	1619	3859	00	•	•	•	•	•	•	•
22	2900	0254	00	•	•	•	•	•	•	•
23	1091	0134	01	•	•	•	•	•	•	•
24	0211	1325	00	•	•	•	•	•	•	•
25	1613	2349	00	•	•	•	•	•	•	•
26	0147	1363	03	•	•	•	•	•	•	•
27	0853	1041	00	•	•	•	•	•	•	•
28	0830	2098	00	•	•	•	•	•	•	•
29	0830	2105	00	•	•	•	•	•	•	•
30	0830	2093	00	•	•	•	•	•	•	•
31	1619	5099	00	•	•	•	•	•	•	•
32	1619	5100	00	•	•	•	•	•	•	•
33	1619	3843	00	•	•	•	•	•	•	•
34	0856	1165	00	•	•	•	•	•	•	•
35	0853	1189	00	•	•	•	•	•	•	•
36	0690	3132	00	•	•	•	•	•	•	•
37	1613	0910	07	•	•	•	•	•	•	•
38	1613	0910	08	•	•	•	•	•	•	•
39	1613	0911	00	•	•	•	•	•	•	•
40	1613	0910	20	•	•	•	•	•	•	•
41	1613	0910	00	•	•	•	•	•	•	•
42	1619	1646	00	•	•	•	•	•	•	•
43	1613	2758	00	•	•	•	•	•	•	•
44	0584	0436	00	•	•	•	•	•	•	•
45	0584	2436	00	•	•	•	•	•	•	•
46	1615	2651	00	•	•	•	•	•	•	•
47	1615	2683	00	•	•	•	•	•	•	•
48	0147	1402	03	•	•	•	•	•	•	•
49	1615	2652	00	•	•	•	•	•	•	•
50	Ref. 3			•	•	•	•	•	•	•
51	1615	3063	00	•	•	•	•	•	•	•
52	0147	1323	03	•	•	•	•	•	•	•
53	1615	3082	00	•	•	•	•	•	•	•
54	1020	5150	01	•	•	•	•	•	•	•
55	0584	0436	00	•	•	•	•	•	•	•
56	0584	2436	00	•	•	•	•	•	•	•



Air receiver, air -, oil - and drain connections
Luchtkeutel, lucht-, olie- en aftrapansluitingen
Lufthöhlare, luft-, olie- och avtrappningsanslutningar
Lufthöhlare, luft-, Öl- und Abtrappenschlüsse
Réservoir d'air, connexions d'air, d'huile et de vidange
Depósito de aire, conexiones de aire, aceite y drenaje

Ref.	A	B	C	D	Designation	Benämning	Benämning	Bezeichnung	Designation	Designación
45	0661	1062	00	3	Gasket	Pakking	Packning	Dichtung	Joint	Junta
46	0858	1204	00	1	Drain cock	Atankran	Avtrappningskran	Abtahnhahn	Röbinpel vid.	Grifo de drenaje
47	1619	6153	09	1	Valve	Kraan	Ventil	Hahn	Vanne	Giró
48	0603	5133	00	1	Nipple	Nippel	Nippel	Nippel	Raccord	Racor
49	8202	0900	00	1	Valve	Klep	Ventil	Ventil	Soudape	Valvula
-	9090	1367	00	1	Handwheel	Handrikel	Ratt	Handrad	Roue à main	Volante
-	9090	1375	00	1	Elastic pin	Elastische pen	Röppinne	Federstift	Goupille	Pasador elástico
-	9029	0000	00	1	Diaphragm	Membran	Membran	Membran	Membrane	Diaphragma
50	0603	0104	00	1	Nipple	Nippel	Nippel	Nippel	Raccord	Racor
51	2900	0143	00	AR	Pipe	Pip	Rör	Röhr	Tuyau	Tubo
52	0581	0062	01	1	Straight coupling	Rechte koppeling	Rak koppeling	Gerade Kupplung	Raccord droit	Acoplamiento recto
-	0584	0324	01	1	Clamp ring	Klemring	Klämring	Klemmring	Anneau de serrage	Anillo de fijación
-	0584	2326	01	1	Nut	Moer	Mutter	Mutter	Erou	Tuerca
53	0653	1100	00	1	Nut	Pakking	Packning	Dichtung	Joint	Junta
54	1613	2699	02	3	Gasket	Pakking	Rör	Röhr	Tuyau	Tubo
55	0581	0028	00	1	Pipe	Pip	Rör	Gerade Kupplung	Raccord droit	Acoplamiento recto
-	0584	0314	00	1	Straight coupling	Rechte koppeling	Rak koppeling	Gerade Kupplung	Anneau de serrage	Anillo de fijación
-	0584	2314	00	1	Clamp ring	Klemring	Klämring	Klemmring	Anneau de serrage	Anillo de fijación
56	0653	1062	00	5	Nut	Moer	Mutter	Mutter	Erou	Tuerca
57	2900	0134	00	3	Gasket	Pakking	Packning	Dichtung	Joint	Junta
58	0581	0028	01	AR	Pipe	Pip	Rör	Röhr	Tuyau	Tubo
-	0584	0314	01	2	Straight coupling	Rechte koppeling	Rak koppeling	Gerade Kupplung	Raccord droit	Acoplamiento recto
-	0584	2314	01	1	Clamp ring	Klemring	Klämring	Klemmring	Anneau de serrage	Anillo de fijación
59	0686	4202	00	1	Nut	Moer	Mutter	Mutter	Erou	Tuerca
60	1613	2699	06	1	Plug	Pug	Prop	Stoßen	Bouchon	Tapón
61	1613	2456	00	1	Washer	Onderlegplaatje	Bricka	Schlauch	Flexible	Junta flexible
62	1613	2696	00	1	Flexible	Slang	Slang	Schlauch	Flexible	Junta flexible
63	0861	1049	00	2	Nipple	Nippel	Nippel	Nippel	Raccord	Racor
64	1613	2457	02	4,5	Gasket	Pakking	Packning	Dichtung	Joint	Junta
65	1815	3584	00	1	Flexible	Slang	Slang	Schlauch	Flexible	Junta flexible
66	2250	6351	03	1	Adapter	Verbindingsstuk	Adapter	Übergangsstück	Adaptateur	Adaptador
67	1613	2796	00	1	Flexible	Slang	Slang	Schlauch	Flexible	Junta flexible
68	0661	1038	00	1	Nipple	Nippel	Nippel	Nippel	Raccord	Racor
69	0661	1038	00	5	Gasket	Pakking	Packning	Dichtung	Joint	Junta
70	1615	3026	00	1	Plug	Pug	Prop	Stoßen	Bouchon	Tapón
71	1613	3232	00	1	Housing	Huis	Hülse	Gehäuse	Corps	Caja
72	0686	4204	00	1	Plug	Pug	Prop	Stoßen	Bouchon	Tapón
73	0661	1033	00	1	Gasket	Pakking	Packning	Dichtung	Joint	Junta
74	1613	3234	00	1	Check valve	Ferugslagklep	Packning	Dichtung	Raccord anti-retour	Junta de retención
75	1613	3233	00	1	Spring	Veer	Fjäder	Feder	Ressort	Ressorte
76	0663	7136	00	1	O-ring	O-ring	O-ring	O-Ring	Anneau torique	Perno
77	0147	1373	03	4	Bolt	Bout	Bult	Bolzen	Ecrou	Tuerca
78	1613	0809	00	1	Bracket	Steen	Hållare	Halterung	Support	Soporte
79	0147	1320	03	1	Bolt	Bout	Bult	Bolzen	Ecrou	Tuerca
80	0301	2335	00	1	Washer	Onderlegplaatje	Bricka	Schleibe	Rondelle	Arandela
81	1613	0801	06	1	Clamp (1x27,5)	Klembeugel (1x27,5)	Klammer (1x27,5)	Schelle (1x27,5)	Collier (1x27,5)	Abrazadera (1x27,5)
	1613	0801	02	3	Clamp (1x13)	Klembeugel (1x13)	Klammer (1x13)	Schelle (1x13)	Collier (1x13)	Abrazadera (1x13)
	1613	0801	05	4	Clamp (1x8)	Klembeugel (1x8)	Klammer (1x8)	Schelle (1x8)	Collier (1x8)	Abrazadera (1x8)
82	0147	1246	03	4	Clamp (1x8)	Klembeugel (1x8)	Klammer (1x8)	Schelle (1x8)	Collier (1x8)	Abrazadera (1x8)
83	0266	2106	00	3	Bolt	Moer	Bult	Bolzen	Ecrou	Tuerca
84	1615	3083	00	3	Nut	Moer	Mutter	Mutter	Erou	Tuerca
85	0690	1116	01	1	Support	Stut	Stöd	Halterung	Support	Soporte
86	0291	1110	00	2	Decal	Zelklevver	Skytt	Abziehbild	Étiquette	Etiqueta
	0291	1110	00	1	lock nut	Borgmoer	Låsmutter	Konternutter	Contre-écrou	Contratuercera

1) GA607 - 707
2) GA608 - 708
3) GA609 - 709
4) GA610 - 710
5) See "Compresseur element"/"Zile "Kompressorlement"/"Se "Kompressorlement"
Siehe "Kompressorlement"/"Vélor "Élément compresseur"/"Véase "Elemento compresor"

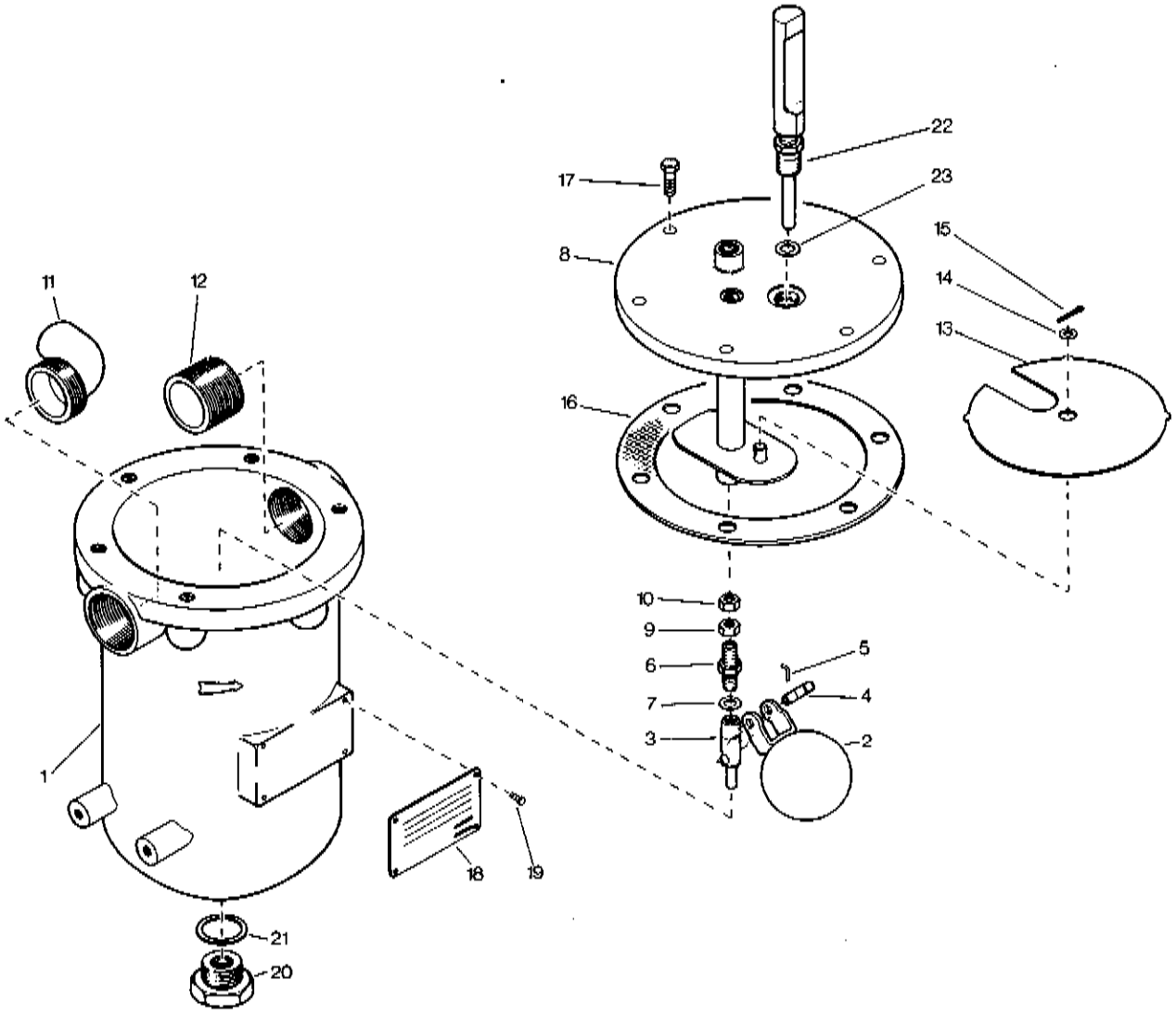


Minimum pressure valve
Minimumdrukklep
Minimetryckventil
Mindestdruckventil
Soupage à minimum de pression
Válvula de presión mínima

Ref.	A	B	C	D	Designation	Benaming	Benämning	Bezeichnung	Désignation	Designación
-	1613 3219 80			1	Minimum pressure valve	Minimumdrukklep	Minimetryckventil	Mindestdruckventil	Soupage à minimum de pression	Válvula de presión mínima
1	• • • •	•	•	1	Housing	Huis	Hus	Gehäuse	Corps	Caja
2	1613 3221 00	•	•	1	Valve	Kraan	Ventil	Hahn	Yanne	Grifo
3	1613 3223 00	•	•	1	Washer	Onderlegplaatje	Bricka	U-Scheibe	Rondelle	Arandela
4	1613 3222 00	•	•	1	Washer	Onderlegplaatje	Bricka	U-Scheibe	Rondelle	Arandela
5	0147 1244 03	•	•	1	Bolt	Bout	Bult	Bolzen	Boulon	Perno
6	1613 2351 00	•	•	1	Spring	Veer	Fjäder	Feder	Ressort	Ressorte
7	1613 3220 00	•	•	1	Piston	Zuiger	Kolv	Kolben	Piston	Pistón
8	1619 5348 00	•	•	1	Seal ring	Afdichtingsring	Tätningstring	Dichtungstring	Bague d'étanch.	Anillo de estanca- miento
9	1613 3227 00	•	•	1	Spring	Veer	Fjäder	Feder	Ressort	Ressorte
10	1613 2354 01	•	•	1	Housing	Huis	Hus	Gehäuse	Corps	Caja
11	0863 7135 00	•	•	1	O-ring	O-ring	O-ring	O-ring	Anneau torique	Junta tórica
12	0335 3111 00	•	•	1	Circip	Kleinveer	Låstring	Sprengring	Circlips	Presilla circular
13	1613 3263 00	•	•	•	Cover	Deksel	Kåpa	Deckel	Couvercle	Tapa
14	0147 1246 03	•	•	4	Bolt	Bout	Bult	Bolzen	Boulon	Perno
15	0333 3220 00	•	•	4	Lock washer	Borgplaatje	Låsbricka	Sicherungstring	Rondelle, blocage	Arandela de cierre

1 KIT 2910 3029 00

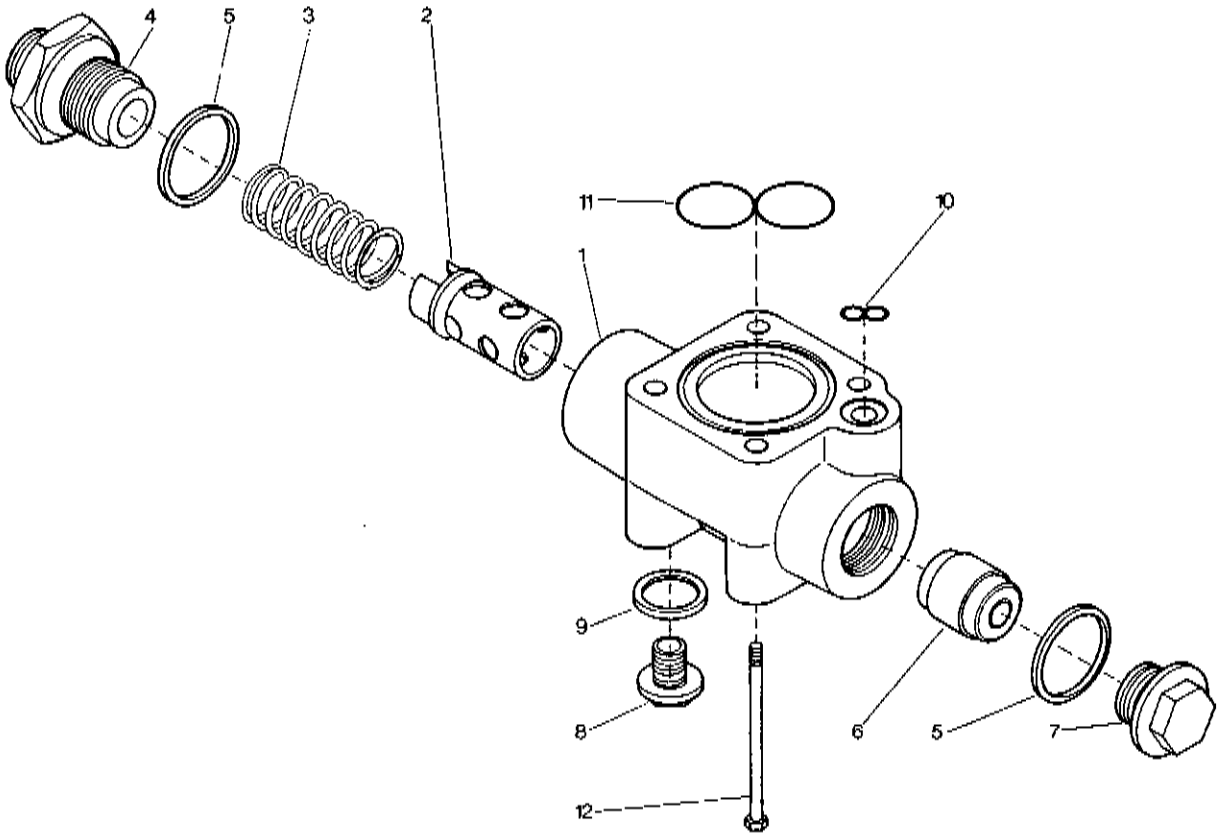
22-035.0/2.1



Moisture trap
Waterscheider
Vattenavskiljare
Wasserabscheider
Collecteur d'eau
Colector de agua

Ref.	A	B	C	D	Designation	Besamning	Benämning	Bezeichnung	Désignation	Designación
-	1202 3787 80				L(T,An,S) . . .					
1	1202 3787 82	As	1	1	Moisture trap	Waterscheider	Vattenavskiljare	Wasserabscheider	Collecteur d'eau	Colector de agua
2	1202 3787 85	O	1	1	Moisture trap	Waterscheider	Vattenavskiljare	Wasserabscheider	Collecteur d'eau	Colector de agua
3	1202 3787 86	Sa	1	1	Moisture trap	Waterscheider	Vattenavskiljare	Wasserabscheider	Collecteur d'eau	Colector de agua
4	1202 1594 81	• • • • •	1	1	Float valve	Kärl	Behållare	Behåller	Réservoir	Deposito
5	1202 1594 81	• • • • •	1	1	Float valve	Vlokkerklep	Flottbrevnill	Schwimmerventil	Souppape à flotteur	Våvurva de flotador
6	1202 1594 81	• • • • •	1	1	Float valve	Violter	Flottbrevnill	Schwimmerventil	Flotteur	Flotador
7	1202 1594 81	• • • • •	1	1	Float valve	Huis	Hus	Gehåuse	Corps	Caja
8	1202 1594 81	• • • • •	1	1	Float valve	Klep	Ventil	Ventil	Souppape	Våvurva
9	1202 1594 81	• • • • •	1	1	Float valve	Huis	Hus	Gehåuse	Corps	Caja
10	1202 1594 81	• • • • •	1	1	Float valve	Huis	Hus	Gehåuse	Corps	Caja
11	1202 1594 81	• • • • •	1	1	Float valve	Huis	Hus	Gehåuse	Corps	Caja
12	1202 1594 81	• • • • •	1	1	Float valve	Huis	Hus	Gehåuse	Corps	Caja
13	1202 1594 81	• • • • •	1	1	Float valve	Huis	Hus	Gehåuse	Corps	Caja
14	1202 1594 81	• • • • •	1	1	Float valve	Huis	Hus	Gehåuse	Corps	Caja
15	1202 1594 81	• • • • •	1	1	Float valve	Huis	Hus	Gehåuse	Corps	Caja
16	1202 1594 81	• • • • •	1	1	Float valve	Huis	Hus	Gehåuse	Corps	Caja
17	1202 1594 81	• • • • •	1	1	Float valve	Huis	Hus	Gehåuse	Corps	Caja
18	1202 1594 81	• • • • •	1	1	Float valve	Huis	Hus	Gehåuse	Corps	Caja
19	1202 1594 81	• • • • •	1	1	Float valve	Huis	Hus	Gehåuse	Corps	Caja
20	1202 1594 81	• • • • •	1	1	Float valve	Huis	Hus	Gehåuse	Corps	Caja
21	1202 1594 81	• • • • •	1	1	Float valve	Huis	Hus	Gehåuse	Corps	Caja
22	1202 1594 81	• • • • •	1	1	Float valve	Huis	Hus	Gehåuse	Corps	Caja
23	1202 1594 81	• • • • •	1	1	Float valve	Huis	Hus	Gehåuse	Corps	Caja

1) Apply industrial adhesive / Gebuik industriel kleefmiddel / Använd industriellt klister
 Industrielles Klebemittel verwenden / Appliquez un adhésif industriel / Aplicar adhesivo industrial

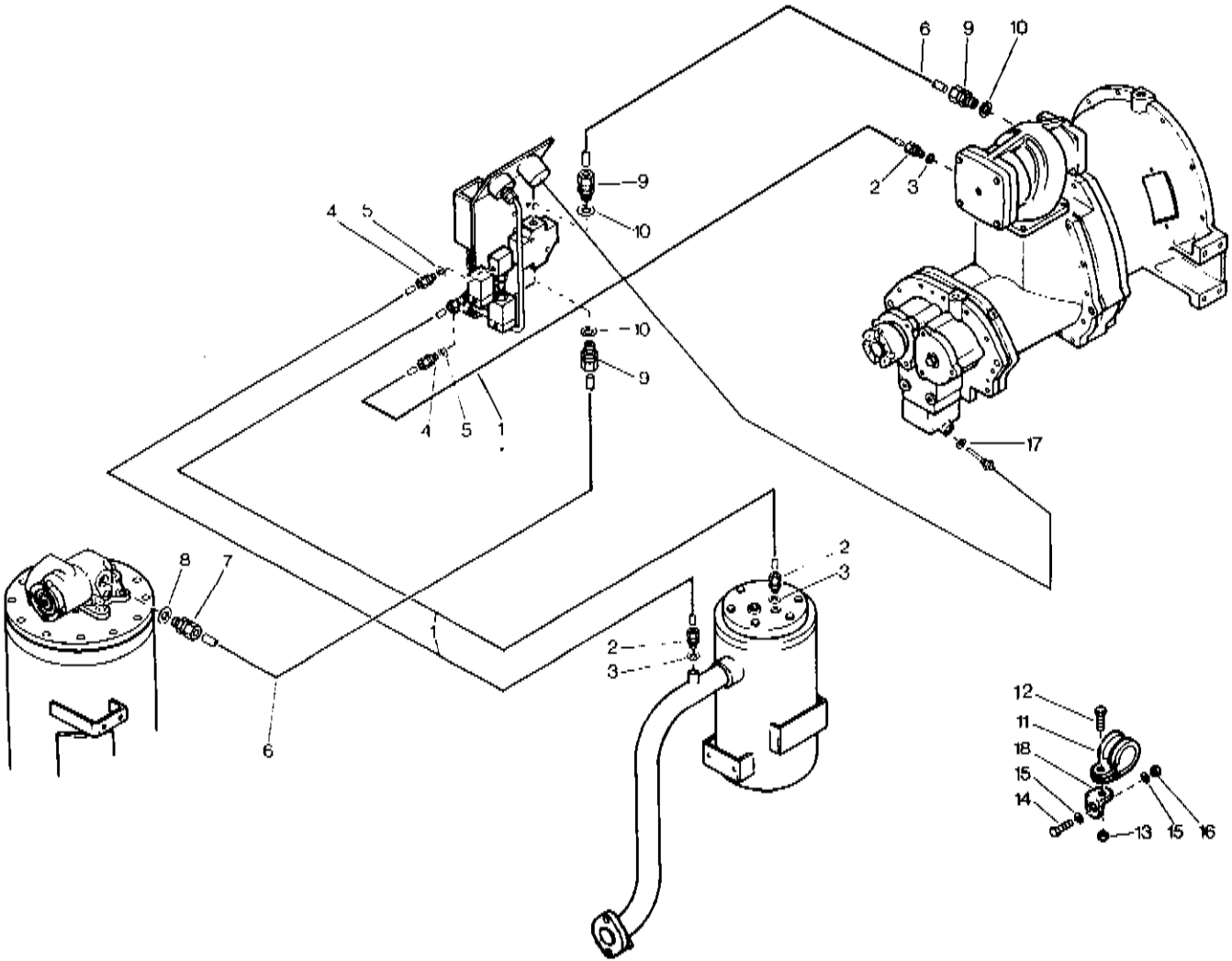


Oil stop valve
 Olieaafsluitklep
 Oliestrypningsventil
 Ojabsperrentill
 Soupape d'arrêt d'huile
 Válvula de cierre de aceite

Ref.	A	B	C	D	Designation	Bewakung	Bearkennung	Bezeichnung	Designation	Designación
1	1613	2355	80	1	Oil stop valve	Olieaafsluitklep	Oliestrypningsven- til	Clapet d'arrêt d'huile	Válvula de cierre de aceite	
1	•••	•••	•••	1	Housing	Huis	Hus	Gehäuse	Corpus	Caja
2	1613	2356	00	1	Valve	Klep	Ventil	Ventil	Soupape	Válvula
3	1613	2357	00	1	Spring	Veer	Feder	Feder	Ressort	Resorte
4	1613	2358	00	1	Nipple	Nippel	Nippel	Nippel	Raccord	Racor
5	0661	1049	00	1	Gasket	Pakking	Packning	Dichtung	Joint	Junta
6	1613	2359	00	2	Piston	Züger	Kolb	Kolben	Piston	Pistón
7	0686	4208	00	1	Plug	Plug	Propp	Stopfen	Bouchon	Tapón
8	0686	4204	00	1	Plug	Plug	Propp	Stopfen	Bouchon	Tapón
9	0661	1033	00	1	Gasket	Pakking	Packning	Dichtung	Joint	Junta
10	0663	3120	00	1	O-ring	O-ring	O-ring	O-Ring	Anneau torique	Junta tórica
11	0663	7135	00	1	O-ring	O-ring	O-ring	O-Ring	Anneau torique	Junta tórica
12	0147	1396	03	4	Bolt	Bout	Bult	Bolzen	Boulon	Perno

1 Kit 2910 3009 00
 2 Kit 2910 4025 00

22.038.0/3.1

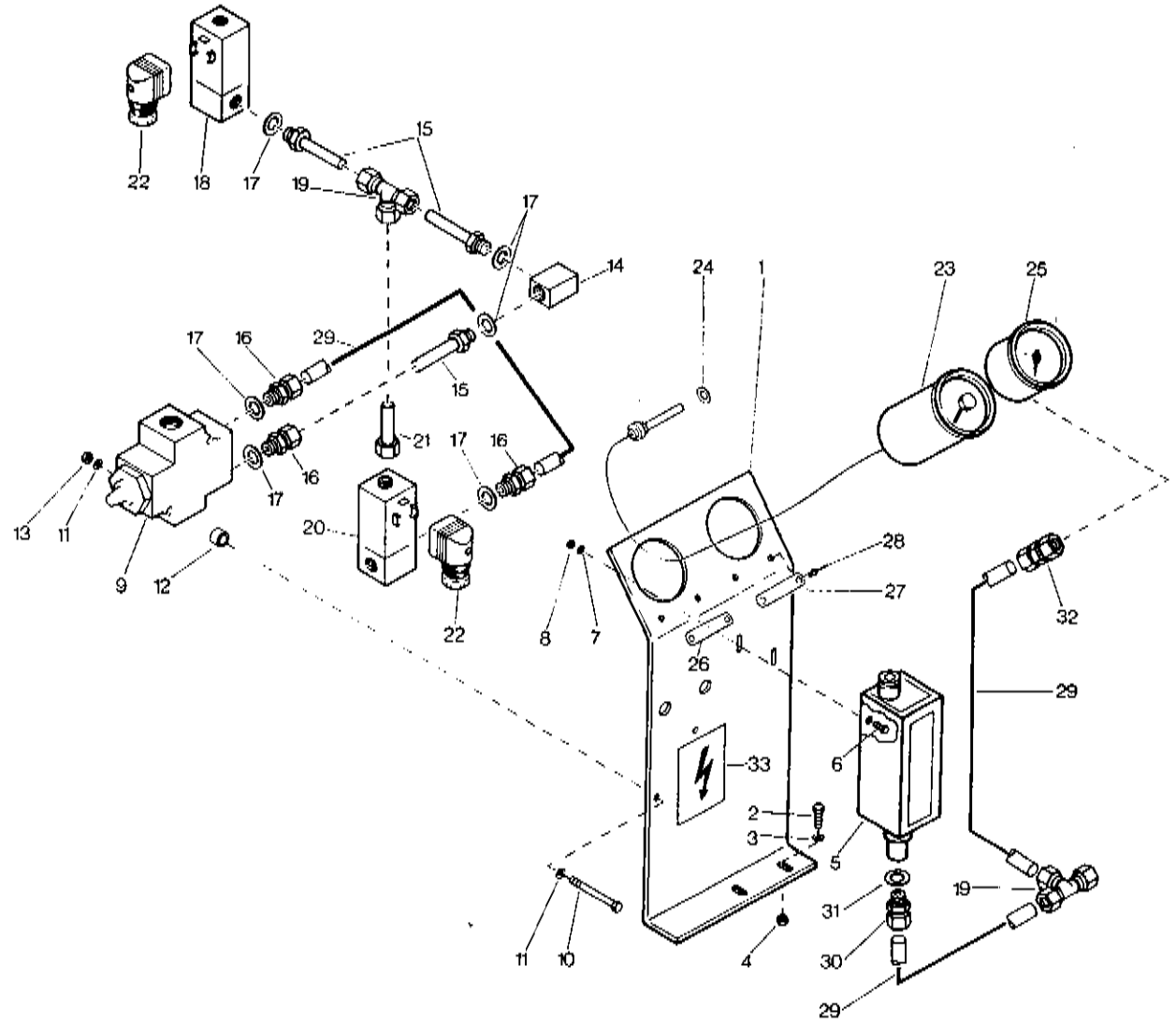


**Regulating and instrument connections
 Regel- en instrumentaansluitingen
 Regelings- och instrumentanslutningar
 Regel- und Instrumentanschlüsse
 Conexions de la régulation et des instruments
 Conexiones de regulación y de instrumentos**

Ref.	A	B	C	D	Designation	Besawing	Benämning	Bezeichnung	Designation	Designación
1	2900 0134 00			AR	Pipe	Pijp	Rör	Rohr	Tuyau	Tubo
2	0581 0028 01			3	Straight coupling	Rechte koppeling	Rak koppeling	Gerade Kupplung	Raccord droit	Acoplamiento recto
-	0584 0314 01			1	Clamp ring	Klemring	Klamring	Klemmring	Anneau de serrage	Anillo de fijación
-	0584 2314 01			1	Nut	Moer	Mutter	Mutter	Ecrou	Tuerca
3	0653 1062 00	2.4		3	Gasket	Packing	Packning	Dichtung	Joint	Junta
4	0581 0025 01			2	Straight coupling	Rechte koppeling	Rak koppeling	Gerade Kupplung	Raccord droit	Acoplamiento recto
-	0584 0314 01			1	Clamp ring	Klemring	Klamring	Klemmring	Anneau de serrage	Anillo de fijación
-	0584 2314 01			1	Nut	Moer	Mutter	Mutter	Ecrou	Tuerca
5	0653 1041 00			2	Gasket	Packing	Packning	Dichtung	Joint	Junta
6	2900 0143 00			AR	Pipe	Pijp	Rör	Dichtung	Tuyau	Tubo
7	0581 0062 01			1	Straight coupling	Rechte koppeling	Rak koppeling	Gerade Kupplung	Raccord droit	Acoplamiento recto
-	0584 0324 01			1	Clamp ring	Klemring	Klamring	Klemmring	Anneau de serrage	Anillo de fijación
-	0584 2326 01			1	Nut	Moer	Mutter	Mutter	Ecrou	Tuerca
8	0653 1100 00	3.5		1	Gasket	Packing	Packning	Dichtung	Joint	Junta
9	0581 0064 01			3	Straight coupling	Rechte koppeling	Rak koppeling	Gerade Kupplung	Raccord droit	Acoplamiento recto
-	0584 0324 01			1	Clamp ring	Klemring	Klamring	Klemmring	Anneau de serrage	Anillo de fijación
-	0584 2326 01			1	Nut	Moer	Mutter	Mutter	Ecrou	Tuerca
10	0653 1124 00	2		3	Gasket	Packing	Packning	Dichtung	Joint	Junta
11	1613 0801 05			4	Clamp (1x8)	Klembeugel (1x8)	Klammer (1x8)	Schelle (1x8)	Collier (1x8)	Abrazadera (1x8)
12	0147 1246 03			4	Clamp (1x13)	Klembeugel (1x13)	Klammer (1x13)	Schelle (1x13)	Collier (1x13)	Abrazadera (1x13)
13	0286 2108 00			7	Bolt	Bout	Bult	Bolzen	Boulon	Perno
14	0147 1323 03			7	Nut	Moer	Mutter	Mutter	Ecrou	Tuerca
14	0147 1323 03			1	Bolt	Bout	Bult	Bolzen	Boulon	Perno
15	0301 2335 00			2	Washer	Onderlegplaatje	Brečka	U-Scheibe	Rondelle	Arandela
16	0266 2110 00			1	Nut	Moer	Mutter	Mutter	Ecrou	Tuerca
17	---			1-1)	Gasket	Packing	Packning	Dichtung	Joint	Junta
18	1613 0808 00			2	Bracket	Steen	Haltsare	Halterung	Support	SopORTE

- 1 Kit 2910 4025 00
- 2 Kit 2910 3028 00
- 3 Kit 2910 3029 00
- 4 Kit 2910 5039 00
- 5 Kit 2910 6002 00

1) See: "Regulating panel" / Zie: "Regelpaneel" / Se: "Regleringspanel" /
 Siene: "Regulbræt" / Voir: "Tableau de régulation" / Véase: "Panel de regulación"



**Regulating panel
Regelpaneel
Regleringspanel
Regelbrat
Tableau de régulation
Panel de regulaci6n**

Ref.	A	B	C	D	Designation	Benaming	Bestandning	Berechnung	Désignation	Designación
1	1615 3203 00			1	Instrument panel	Instrumentenbord	Instrumentpanel	Armaturenbrett	Tableau de bord	Panel de instru- mentos
2	0147 1323 03			2	Bolt	Bout	Bult	Bolzen	Boulon	Perno
3	0301 2335 00			2	Washer	Onderlegplaatje	Bricka	U-Scheibe	Rondelle	Arandela
4	0291 1110 00			2	Lock nut	Borgmoer	Låsmutter	Konturmutter	Contre-écrou	Contratuerc
5	1091 0394 01			1	Press. switch	Drukschakelaar	Trykstälare	Druckschalter	Pressostat	Presostato
6	0147 1205 03			2	Bolt	Bout	Bult	Bolzen	Boulon	Perno
7	0301 2318 00			2	Washer	Onderlegplaatje	Bricka	U-Scheibe	Rondelle	Arandela
8	0266 2107 00			2	Nut	Moer	Mutter	Mutter	Écrou	Tuerca
9	1619 5332 01			2	Vent valve	Abluasklep	Luftningsventil	Enlftungsventil	Souppape d'évent	Válv. de ventilaci6n
10	0147 1257 03			2	Bolt	Bout	Bult	Bolzen	Boulon	Perno
11	0301 2321 00			4	Washer	Onderlegplaatje	Bricka	U-Scheibe	Rondelle	Arandela
12	0324 1130 00			2	Spacer	Afstandstuk	Distansstykke	Distanzstück	Entloose	Espaciador
13	0266 2108 00			2	Nut	Moer	Mutter	Mutter	Écrou	Tuerca
14	8204 0930 10			1	Shuttle valve	Keezakiëp	Skytveventil	Servoventil	Vanne sélectrice	Tuerca válvula de lanza- déra
15	1615 3624 00			3	Nozzle	Sputistik	Munstycke	Düse	Gicleur	Bocanilla
16	0581 0025 01			3	Straight coupling	Rechte koppeling	Rak koppeling	Gerade Kupplung	Raccord droit	Acoplamiento recto
-	0584 0314 01			1	Clamp ring	Klemring	Klättring	Klemring	Ancneau de serrage	Anillo de fijaci6n
-	0584 2314 01			1	Mut	Moer	Mutter	Mutter	Écrou	Tuerca
17	0653 1041 00			6	Gasket	Pakking	Packning	Dichtung	Joint	Junta
18	1089 0392 01			1	Solenoid valve	Magneetventiel	Magnetventil	Magnetventil	Electrovalve	Válvula solenoide
-	1089 0392 11			2	Solenoid valve	Magneetventiel	Magnetventil	Magnetventil	Electrovalve	Válvula solenoide
19	0581 2208 01			2	Solenoid valve	Magneetventiel	Magnetventil	Magnetventil	Electrovalve	Válvula solenoide
-	0584 0314 01			1	Te	T-stuk	T-nippel	T-Stück	Écrou	Conexi6n en T
-	0584 2314 01			3	Clamp ring	Klemring	Klättring	Klemring	Ancneau de serrage	Anillo de fijaci6n
20	1089 0351 51			3	Nut	Moer	Mutter	Mutter	Écrou	Tuerca
-	1089 0351 04			1	Solenoid valve	Magneetventiel	Magnetventil	Magnetventil	Electrovalve	Válvula solenoide
-	1089 0351 52			2	Solenoid valve	Magneetventiel	Magnetventil	Magnetventil	Electrovalve	Válvula solenoide
21	1615 4011 00			1	Solenoid valve	Magneetventiel	Magnetventil	Magnetventil	Electrovalve	Válvula solenoide
22	1089 0150 04			1	Nozzle	Sputistik	Munstycke	Düse	Gicleur	Bocanilla
23	1089 0376 11			1	Conn. head	Aansluiting	Temperatuurk	Aanschluß	Connexion	Conexi6n
24	0661 1033 00			1	Temp. switch	Temp. schakelaar	Temperatuurrakt	Temp. Schalter	Thermostat	Termostato
25	1619 5266 00			1	Gasket	Pakking	Packning	Dichtung	Joint	Junta
-	1619 5266 00			1	Press. gauge	Manometer	Manometer	Manometer	Manomètre	Manómetro
26	2250 3661 00			1	Press. gauge	Manometer	Manometer	Manometer	Manomètre	Manómetro
27	2250 3665 00			1	Instruction plate	Instruktiëplaat	Instrukti6nsskylt	Instrukti6nsschild	Plaque d'instr.	Placa de instruc- ciones
28	0129 3103 00			1	Instruction plate	Instruktiëplaat	Instrukti6nsskylt	Instrukti6nsschild	Plaque d'instr.	Placa de instruc- ciones
29	2900 0134 00			4	Pop rivet	Klimknagel	Popoet	Niet	Rivet	Ronache
30	0581 0028 01			1	Pipe	Pijp	Rör	Rohr	Tuyau	Tubo
-	0584 0314 01			1	Straight coupling	Rechte koppeling	Rak koppeling	Gerade Kupplung	Raccord droit	Acoplamiento recto
-	0584 2314 01			1	Clamp ring	Klemring	Klättring	Klemring	Ancneau de serrage	Anillo de fijaci6n
31	0653 1062 00			1	Nut	Moer	Mutter	Mutter	Écrou	Tuerca
32	0581 0201 04			1	Gasket	Pakking	Packning	Dichtung	Joint	Junta
-	0584 0314 01			1	Straight coupling	Rechte koppeling	Rak koppeling	Gerade Kupplung	Raccord droit	Acoplamiento recto
-	0584 2314 01			1	Clamp ring	Klemring	Klättring	Klemring	Ancneau de serrage	Anillo de fijaci6n
33	1088 1001 04			1	Nut	Moer	Mutter	Mutter	Écrou	Tuerca
				1	Warning mark	Waarschuwingsspl.	Varningskylt	Warnplatte	Plaque d'avertiss.	Placa de aviso

- 1) 220 V/50 Hz
- 2) 110 V/60 Hz
- 3) 220 V/60 Hz
- 4) AIR TEMPERATURE
- 5) AIR PRESSURE

**Contents "Service kits"
 Inhoud "Service kits"
 Inhalt "Service kits"
 Inhaltsverzeichnis "Service kits"
 Table des matières "Service kits"
 Índice "Service kits"**

Part number Onderdeelnummer Detailnummer Teilnummer No. de detail No. de la pieza	Qty. Amt. Auz. Q16 C16	Part number Onderdeelnummer Detailnummer Teilnummer No. de detail No. de la pieza	Qty. Amt. Auz. Q16 C16	Part number Onderdeelnummer Detailnummer Teilnummer No. de detail No. de la pieza	Qty. Amt. Auz. Q16 C16	Part number Onderdeelnummer Detailnummer Teilnummer No. de detail No. de la pieza	Qty. Amt. Auz. Q16 C16
Kit 2910 0155 00	1	Kit 2910 4025 00	1	Kit 2910 5839 00	1		
0333 3227 00	4	0333 3227 00	8	0653 1062 00	1		
0653 7141 00	2	0333 3237 00	12	0653 1076 00	1		
1619 3857 00	2	0333 3237 00	4	0653 1100 00	1		
		0333 3244 00	4	0653 1124 00	1		
Kit 2910 3006 00	1	0653 1041 00	2	0661 1033 00	1		
0661 1033 00	1	0653 1062 00	1	0661 1062 00	2		
0661 1049 00	1	0661 1033 00	3	1202 2882 00	1		
0663 3120 00	1	0663 3117 00	1	1202 3779 00	1		
0663 7135 00	1	0663 3120 00	1				
		0663 7135 00	1	Kit 2910 6002 00	1		
		0663 7139 00	1	0333 3227 00	3		
Kit 2910 3028 00	1	0663 7141 00	3	0333 3237 00	6		
0333 3227 00	4	0663 9898 00	1	0653 1041 00	4		
0653 1062 00	3	1613 2211 00	1	0653 1062 00	2		
0653 1124 00	1	1613 2212 00	1	0653 1100 00	2		
1613 2363 00	2	1615 2683 00	1	0653 1124 00	1		
1613 2458 00	1	1619 3857 00	2	0653 1189 00	1		
1619 6199 00	1			0661 1038 00	1		
1619 6200 00	1	Kit 2910 5012 00	1	0661 1049 00	1		
		0333 3227 00	3	0661 1359 00	1		
Kit 2910 3029 00	1	0333 3237 00	6	1091 0134 01	1		
0333 3220 00	4	0653 1041 00	1	1613 2349 00	1		
0333 3237 00	2	0653 1062 00	1	1615 2683 00	1		
0653 1041 00	4	0661 1049 00	1				
0653 1100 00	2	0663 3130 00	2				
0653 1165 00	1	0663 7137 00	1				
0653 1189 00	1	0663 9898 00	1				
0663 7135 00	1	1615 2683 00	2				
1613 2349 00	1						
1613 3223 00	1						
1615 2683 00	1						
1619 5348 00	1						

Lesen Sie das "Inhaltsverzeichnis" sorgfältig durch. Bestimmte Listen können auch Sonderausführungen enthalten.

Una attenta lettura "Tutto dei mattoni". Alcune liste possono comprendere versioni speciali.

Lea el "Índice" con atención. Es posible que algunas listas comprendan versiones especiales.

1. Deutung der Spalten A-B-C-D

1. Signification des colonnes A-B-C-D

1. Explicación con las columnas A-B-C-D

Teilnummer
Siehe einzelne Liste
Aus Teil nicht verfügbar. Die Bezeichnung des Herstellers kann in der Spalte "Bezeichnung" erwähnt werden.

Numero de pieza
Voir liste séparée
Meist pas disponible comme pièce. Les spécifications du constructeur peuvent être indiquées dans la colonne "Designation".

Numero de la parte
Vasee lista separada
No es disponible como parte. La designación del fabricante puede ser mencionada en la columna "Designation".

Anweisungen zu den Bausteinen und zusammengesetzten Teilen, z.B.

Interpretation de la notion "assemblage" et sous-assemblage. Par exemple:

Indicación acerca de conjuntos y subconjuntos, p.ej.

Ref. A	B
1	1613 2185 80
2	2989 0049 01
3	1613 2185 00
4	1613 2185 01

Ref. A	B
1	1613 2185 80
2	2989 0049 01
3	1613 2185 00
4	1613 2185 01

Ref. A	B
1	1613 2185 80
2	2989 0049 01
3	1613 2185 00
4	1613 2185 01

1 enthält 2 und 3
3 enthält 4

1 comprend 2 et 3
3 comprend 4

1 comprende 2 y 3
3 comprende 4

C (1/2)

Fußnoten zu der Liste

Renvois au bas de la page

Notas al pie de la lista

Teile die in einem "Service Kit" gruppiert sind. Die "Kit" Nummer steht am Ende der Liste. Die Teile eines "Service Kits" können auf mehreren Seiten vorgefunden werden, die am Ende des "Inhaltsverzeichnisses" erwähnt sind.

Pièces contenues dans un "Service Kit". Voir au bas de la page le numéro de commande du "Kit". Des pièces faisant partie d'un seul "Service kit" peuvent être indiquées dans plusieurs pages, énumérées en fin de la rubrique "Table des matières".

Partes agrupadas en un "Service Kit". Véase al pie de la lista para el número del "Kit". Es posible que las partes de un solo "Service Kit" vayan esparcidas por varias páginas. Estas se mencionan al fin del "Índice".

L.N.T

Dieser Teil ist von Klassifizierungs-Vereinen klassifiziert. Zwischen Klammern geschriebenen bedeutet dies, daß er nicht klassifiziert ist. Er soll dann an Anlagen oder zusammen mit Teilen, klassifiziert von diesen Vereinen, angewendet werden. Eine Genehmigung, z.B. Lloyd's Register of Shipping, kann auch Beziehung haben auf nur einer bestimmten Anzahl von Teilen und nicht auf der ganzen Anlage.

Pièce approuvée par des Sociétés de Classification. Si entre parenthèses signifie que la pièce elle-même n'est pas approuvée par les Sociétés de Classification mais dont le montage est requis sur des groupes ou des pièces approuvées par ces Sociétés. Toute approbation (p.ex. celle de la Lloyd's Register of Shipping) peut se limiter aux pièces concernées et par conséquent ne couvre pas le groupe complet.

Parte aprobada por Sociedades de Clasificación. Si se halla entre paréntesis, la parte misma no ha sido aprobada, pero debe emplearse en unidades o con partes aprobadas por esas Sociedades de Clasificación. Es posible que una aprobación, p.ej. Lloyd's Register of Shipping, solamente toque a unas pocas partes de una unidad y, por consiguiente, no abarca la unidad completa.

Klassifizierungs-Vereine sind:

Les Sociétés de Classification sont:

San Sociedades de Clasificación:

- An Associazione Nazionale per il Controllo della Combustione (ANCC)
- Ao Associated offices of Technical committees (AOTC)
- As American Society of Mechanical Engineers (ASME)
- C Canadian Standardization Association (CSA)
- D Department of Industrial Relations and Technology (DIR)
- L Lloyd's Register of Shipping

- Lg Germanischer Lloyd's
- N Det Norske Veritas
- S Service des Mines (SAM)
- Sa Statens Anlægsnævnning (SA)
- T Technischer Überwachungs-Verein (TÜV)
- Fa Österreichischer Technischer Überwachungs-Verein
- U Underwriters' Laboratories (UL)

Anmerkungen sollten wie folgt gelesen werden: z.B. 1)2)-L. Dieser Teil gehört zu Ausführungen in Übereinstimmung mit Fußnoten 1) und 2) und von Lloyd's klassifiziert.

Interpréter les notes comme suit: p.ex. 1)2)-L. Cette pièce appartient aux versions précisées par les renvois 1) et 2) et est approuvée par Lloyd's.

Interpretar las notas como sigue: p.ej. 1)2)-L. Esta parte pertenece a las versiones que cumplen con las dos notas de pie (1) y 2) y también anda aprobada por Lloyd's.

D 3 AR

Anzahl der Teile
Abmessung oder Menge ist für jeden Fall nach Bedarf zu bestimmen

Quantité des pièces
Dimensions ou quantité à déterminer selon le cas

Numero de partes
Se ha de especificar el tamaño o la cantidad según los casos

2. "Bezeichnung" -Spalte

2. Colonne "Designation"

2. Columna "Designación"

HD Niederdruck. Nur erwähnt für mehrstufige Kompressoren
MD Mitteldruck. Nur erwähnt für mehrstufige Kompressoren

BP Basse pression. Seulement indiqué pour les compresseurs à étages multiples
IP Pression intermédiaire. Seulement indiqué pour les compresseurs à étages multiples

BP Baja presión. Mencionado únicamente para compresores de etapas múltiples
PI Presión intermedia. Mencionado únicamente para compresores de etapas múltiples

HD Hochdruck. Nur erwähnt für mehrstufige Kompressoren

HP Haute pression. Seulement indiqué pour les compresseurs à étages multiples

AP Alta presión. Mencionado únicamente para compresores de etapas múltiples

Bei einer Aufzählung von Maschinenarten, Ausführungen und Klassifizierungs-Vereinen unter einer und derselben Ref. Nr., immer sorgfältig für Ihre Maschine die entsprechende Teilnummer aufsuchen z. B.:

Lors d'une énumération de types, versions et de Sociétés de Classification, orientez-vous le même No. de Ref. précisez avec soin la pièce se rapportant au type et spécifications complètes de votre machine p.ex.:

En una enumeración de tipos de máquinas, versiones y Sociedades de Clasificación bajo uno mismo No. de Ref., buscar siempre el código número de parte que corresponde a su propia máquina p.ej.:

entsprechende Teilnummer ist gültig für alle GA310 Maschinen mit möglichen Klassifizierungen und/od. Ausführungen ~~anzugeben~~
für Lloyd's.

le numéro de pièce est valable pour tous les GA310 comprenant éventuellement des versions spéciales et/ou des versions approuvées par des Sociétés ~~sauf~~ par Lloyd's.

el número de la parte vale para todas las máquinas GA310 con todas las clasificaciones y/o versiones posibles ~~excepto~~ Lloyd's.

Teilnummer gilt nur für GA310 Maschinen mit Lloyd's Klassifizierung

le numéro est uniquement valable pour les GA310 approuvés par Lloyd's.

el número de la parte vale únicamente para las máquinas GA310 ~~aprobadas~~ por Lloyd's.

3. Bestellen von Teilen

Immer "Teilnummer" und "Bezeichnung" der gewünschten Teilen, sowie auch Typ und Seriennummer der Maschine angeben.

3. Commande des pièces

Indiquer toujours le numéro et la désignation de la pièce et le type et le numéro de série du groupe.

3. Pedidos de partes

Cite siempre el "Número de la parte" y la "Designación" de las partes deseadas, así como el tipo y número de serie de la unidad.